

DETALLS CONSTRUCTIUS

NOTES CONSTRUCTIVES

- Armadura base dels nervis dobles (30x35) i de vora (35x35) 2r12 (superior) + 2r12 (torsió) + 2r12 (inferior) Estrebat 1er 8 c/15
- Armadura base dels cercals 15x35 2r12 (superior) + 2r12 (inferior) Estrebat 1er 8 c/15
- L'armat base en els nervis dobles, no s'eliminarà a les zones de capitell.
- Passaràn, com a mínim, 2r de l'armat del capitell entre les barres del pilar ambdues direccions.
- Ancoratges extrems a 90°

Capacitat els cassets

NOTES CONSTRUCTIVES

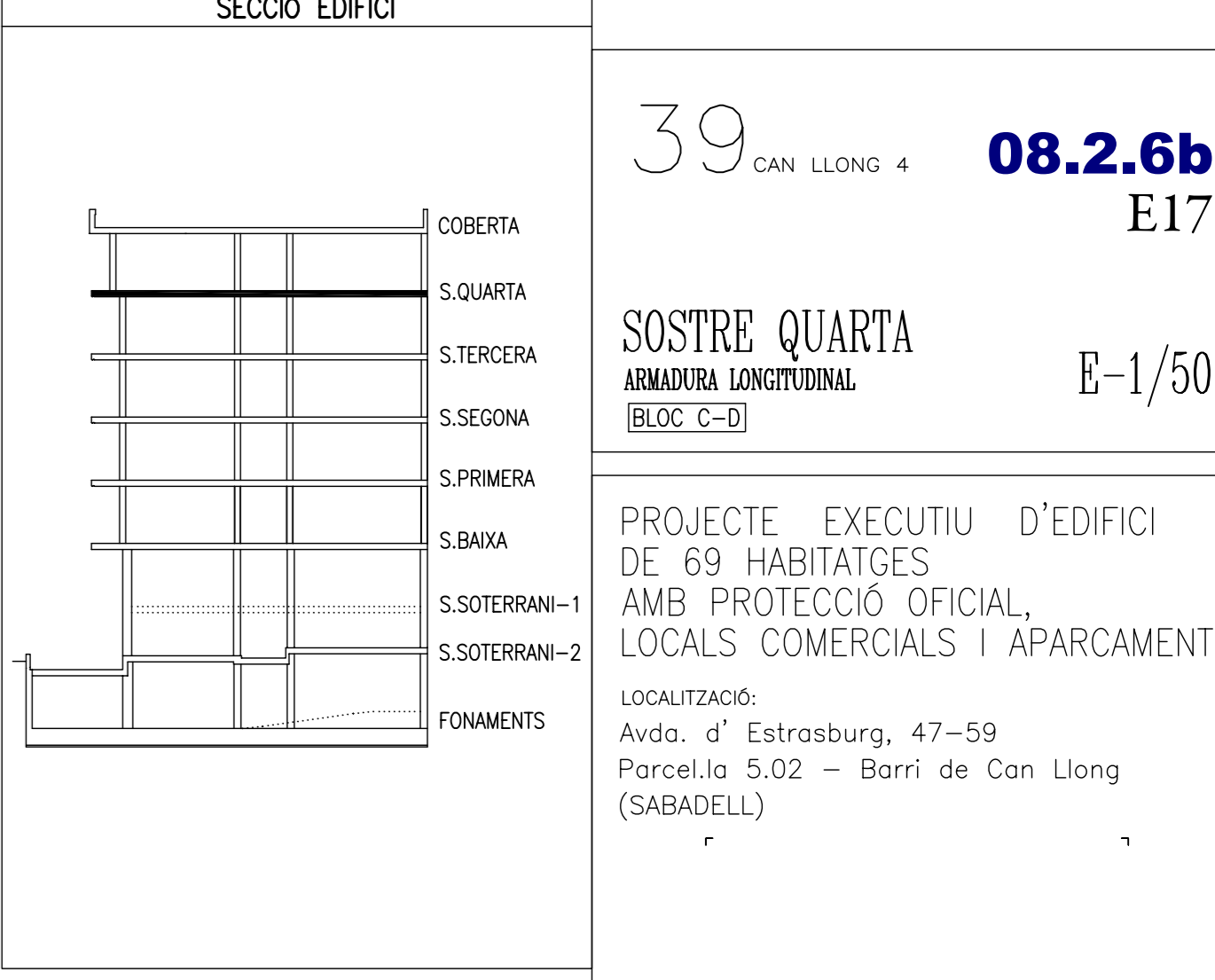
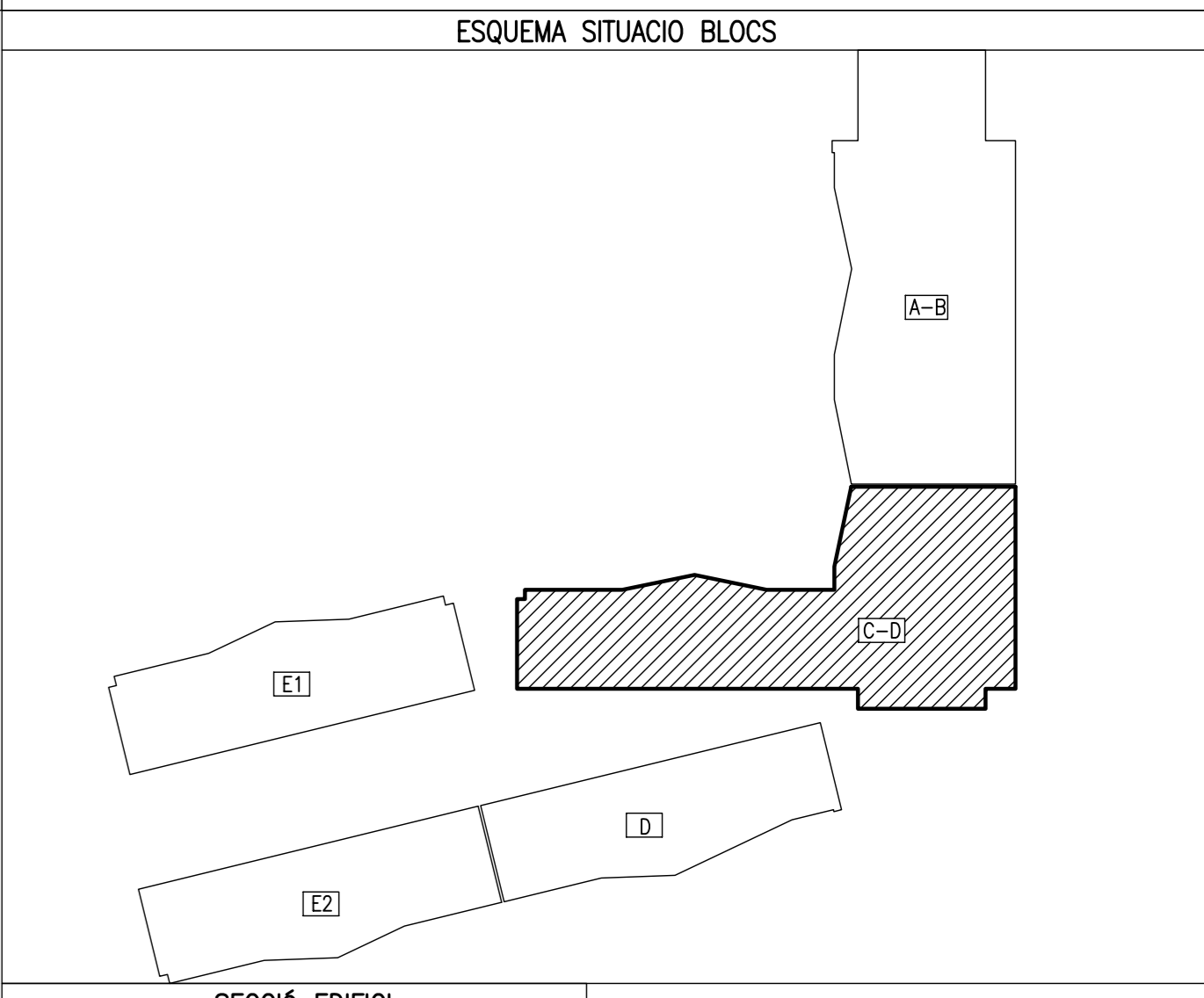
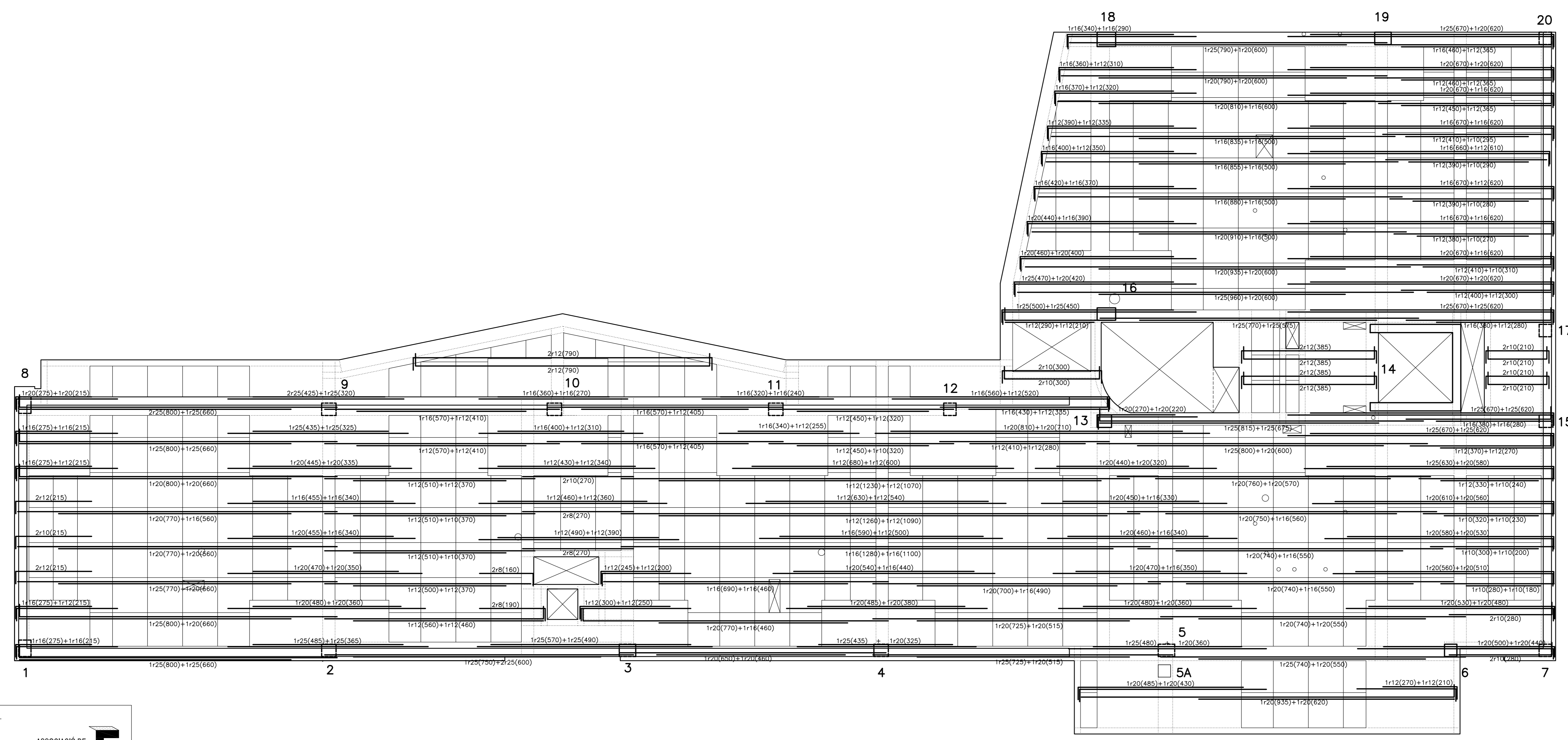
- L'armat, superior i inferior, s'organitzarà en dues capes: armadura longitudinal i armadura transversal.
- El recobriment de les armadures serà de 2,5cms.

DETALL COL·LOCACIÓ ARMADURES NERVIS

ESPECIFICACIONS I CONTROL ESTRUCTURA FORMIGÓ EHE-99

CIMENT	PORTLAND	classe CEM I	
ÀRIDS	CLASSE TAMANY MAXIM	rodalls 20 mm.	
AIGUA ADIUS	ANALISIS	NO	
FORMIGÓ	CONSISTENCIA	tova	
	ASSENTAMENT CON D'ABRAMS	9 cm.	
	COMPACTACIO	vibrat mecànic	
	RESISTENCIA CARACTERISTICA	7 dies 17 N/mm ² 28 dies 25 N/mm ²	
	NIVELL PROVETA ELEMENT	estadistic cilíndrica 15x30	
		comprimit	100 m ³
		flexió	100 m ³
		massís	100 m ³
	LIMIT SUPERIOR LOT	formigó amassades	50
		seccions superfícies plantes	500 m ²
AMASSADES	2 per lot		
PROVETES PER AMASSADA	1 a 7 dies	2 / Lot	
	3 a 28 dies	normal	
	2 de reserva	normal	
ACER	TIPUS CONTROL PROVETES	B-500-S	
EXECUCIÓ	NIVELL CONTROL RECOBRIMENT MINIM	normal	
	RECOBRIMENT NOMINAL	r _{min} = 25 mm.	
		r _{nom} = r _{min} + Δr = 25+10 = 35 mm.	

CENTRE DE CàLCUL S.L.	Can Xeravins, RUBÍ (BARCELONA) Telèfon 93 6977321 Correu Electrònic: pbr@pbr.cat - Pàgina: www.pbr.cat	DIRECTOR TÈCNIC: ENRIC XERAVINS I VALLS enginyer industrial - col. 4063
ESTAT DE CÀRREGUES:	SE-AE-06	ACCIÓ VENT q _w = 0,96 KN/m ² (SE-AE 3.3)
pes propi	5,00 KN/m ²	ACCELERACIÓ SÍSMICA a _b = 0,04 g (NCSE-02)
paviment	1,00 KN/m ²	
envans	1,00 KN/m ²	
sobrecarrega d'ús	2,00 KN/m ²	
CÀRREGA TOTAL:	9,00 KN/m ²	
TIPUS FORJA DE SOSTRE:		Coefficients parcials seguretat ELU (EHE-99)
cantell	30+5 cm.	V _s = 1.15 acer
retícula	85x85 cm.	V _c = 1.5 formigó
		V _d = 1.6 accions variables
		V _G = 1.5 accions permanents
ESCALA: 1/50	DIBUIXAT: pbr	DATA: ACOST - 2008
PBX- 2330 -R	COMPROVAT: exv	SUBSTITUEIX: 17
AV. d' ESTRASBURG, 47-59	BLOC C-D	SABADELL
SOSTRE QUARTA	ARMADURA LONGITUDINAL	



39 CAN LLONG 4 **08.2.6b**
E17

SOSTRE QUARTA
ARMADURA LONGITUDINAL
[BLOC C-D] E-1/50

PROJECTE EXECUTIU D'EDIFICI DE 69 HABITATGES AMB PROTECCIÓ OFICIAL, LOCALS COMERCIALS I APARCAMENTS

LOCALITZACIÓ:
Avda. d' Estrasburg, 47-59
Parcel·la 5.02 - Barri de Can Llong (SABADELL)

VIMUSA. DEPARTAMENT TÈCNIC

RICARD PERICH arquitecte RAFEL GALVEZ arquitecte EDUARD FREIXAS arquitecte

Agost 2008

Substitueix al plànol núm. data
Substitueix pel plànol núm. data

PROMOTOR:

VIMUSA
HABITATGES MUNICIPALS DE SABADELL SA

c/ Brac de Grup, 17 (SABADELL)
TEL. 93 745 79 16 - FAX 93 727 14 48 a/e: tecnica@vimusa.com