

DETALLS CONSTRUCTIUS

NOTES CONSTRUCTIVES

- Armadura base dels nervis dobles (30x35) i de vora (35x35) 2r12 (superior) + 2r12 (torsió) + 2r12 (inferior) Estrebat 1er 8 c/15
- Armadura base dels cercals 15x35 2r12 (superior) + 2r12 (inferior) Estrebat 1er 8 c/15
- L'armat base en els nervis dobles, no s'eliminarà a les zones de capítell.
- Passaràn, com a mínim, 2r de l'armat del capítell entre les barres del pilar ambdues direccions.
- Ancoratges extrems a 90°

Capítell: 70, 15, 70

l = L-a, a = 30

NOTES CONSTRUCTIVES

- L'armat, superior i inferior, s'organitzarà en dues capes: armadura longitudinal i armadura transversal.
- El recobriment de les armadures serà de 2,5cms.

DETALL COL·LOCACIÓ ARMADURES NERVIS

ESPECIFICACIONS I CONTROL ESTRUCTURA FORMIGÓ EHE-99

CIMENT	PORTLAND	classe CEM I
ÀRIDS	CLASSE TAMANY MAXIM	rodats 20 mm.
AIGUA	ANALISIS	NO
ADITUS	NO	

FORMIGÓ	CONSISTENCIA	lona
	ASSENTAMENT CON D'ABRAMS	9 cm.
	COMPACTACIÓ	vibrat mecànic
	RESISTENCIA CARACTERISTICA	7 dies 17 N/mm ² 28 dies 25 N/mm ²
FORMIGÓ CONTROL	NIVELL PROVETA ELEMENT	estadístic cilíndric 15x30
	LIMIT SUPERIOR LOT	formigó amassades setmanes superfície plantes
	AMASSADES	2 per lot
ACER	TIPUS CONTROL PROVETES	B-500-S
EXECUCIÓ	AMBIENT II a	NIVELL CONTROL RECOBRIMENT MINIM RECOBRIMENT NOMINAL

f_{min} = 25 mm.
 f_{nom} = f_{min} + Δf = 25+10 = 35 mm.

CENTRE DE CÀLCULS.L. Can Xercavins, RUBÍ (BARCELONA) DIRECTOR TÈCNIC: ENRICH XERCAVINS I VALLS

ESTAT DE CÀRREGUES: SE-AE-06

pes propi 5,00 KN/m²

paviment 1,00 KN/m²

envans 1,00 KN/m²

sobrecarrega d'us 2,00 KN/m²

CARREGA TOTAL: 9,00 KN/m²

ACCIÓ VENT q_s = 0,96 KN/m² (SE-AE 3.3)

ACCELERACIÓ SÍSMICA a_s = 0,04 g (NCSE-02)

MATERIALS:

Acer: B-500-S fyk = 500 N/mm²

Formigó: HA-25 fck = 25 N/mm²

TIPUS FORJA DE SOSTRE:

cantell 30+5 cm.

reícula 85x85 cm.

Coefficients parcials seguretat ELU (EHE-99)

V_s = 1.15 acer

V_c = 1.5 formigó

V₀ = 1.6 accions variables

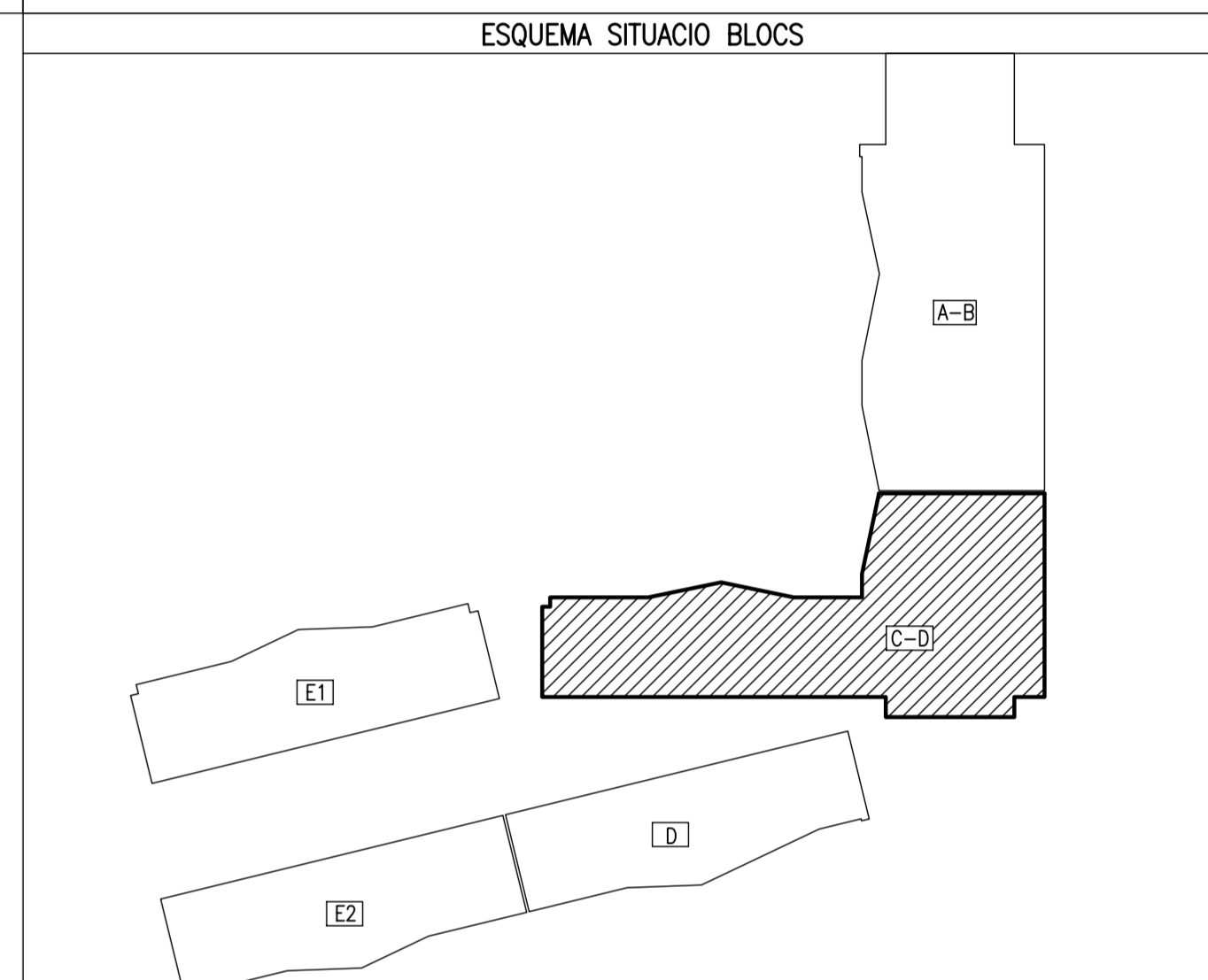
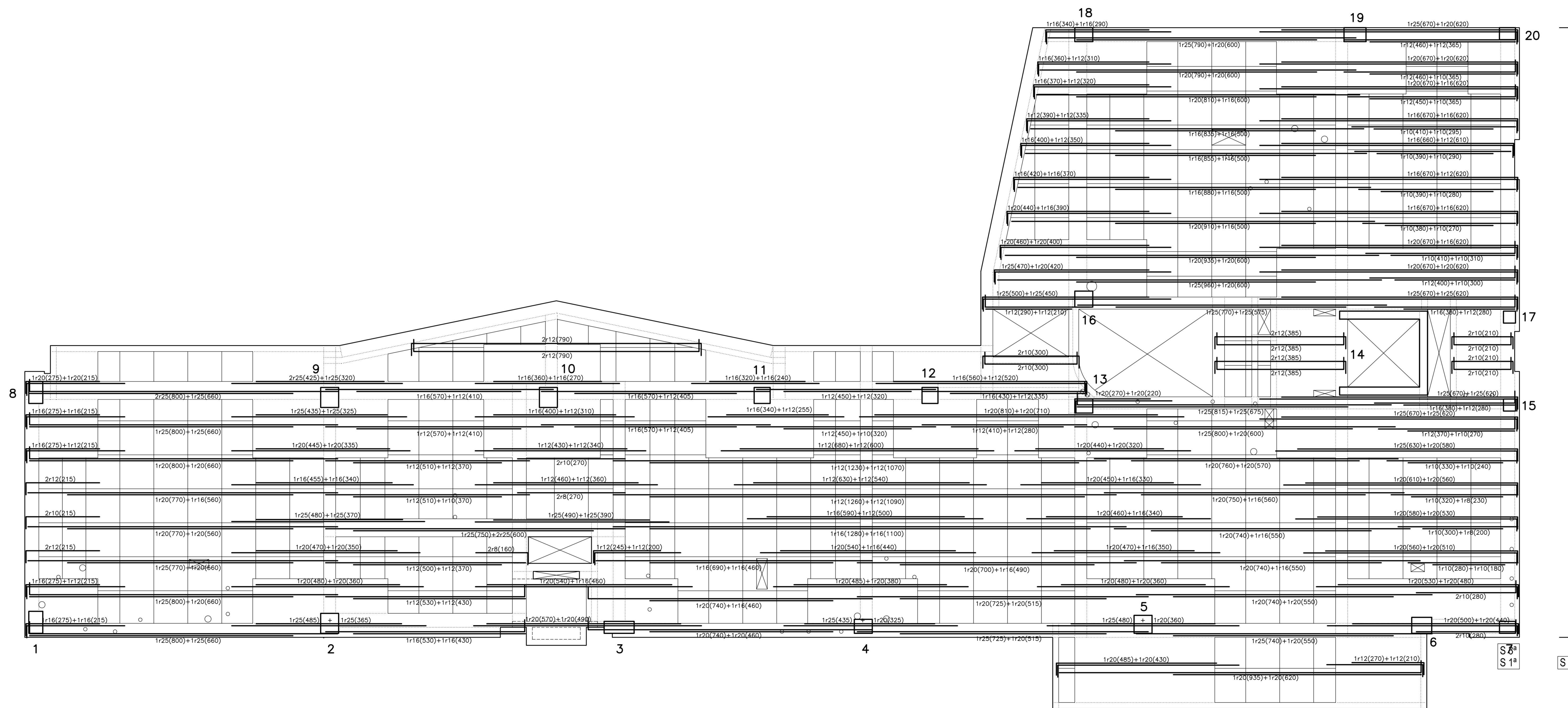
V_G = 1.5 accions permanents

ESCALA: 1/50 DIBUIXAT: pbx DATA: AGOST - 2008

PBX-2330-R COMPROVAT: exv SUBSTITUEIX: 14

Av. d' ESTRASBURG, 47-59 [BLOC C-D] SABADELL

SOSTRE TIPUS ARMADURA LONGITUDINAL



SECCIÓ EDIFICI

39 CAN LLONG 4 **08.2.5b** E14

SOSTRE TIPUS ARMADURA LONGITUDINAL [BLOC C-D] E-1/50

PROJECTE EXECUTIU D'EDIFICI DE 69 HABITATGES AMB PROTECCIÓ OFICIAL, LOCALS COMERCIALS I APARCAMENTS

LOCALITZACIÓ: Avda. d' Estrasburg, 47-59 Parcel·la 5.02 - Barri de Can Llong (SABADELL)

VIMUSA, DEPARTAMENT TÈCNIC

RICARD PERICH arquitecte

RAFAEL GALVEZ arquitecte

EDUARD FREIXAS arquitecte

Agost 2008

Substitueix al plànol núm. data

Substitueix pel plànol núm. data