

### DETALLS CONSTRUCTIUS

YARXAT 15x200x200

70 15 35 cm

### NOTES CONSTRUCTIVES

CAPICUAR ELS CASSETONS

- Armadura base dels nervis dobles (30x35) i de vara (35x35) 2r12 (superior) + 2r12 (lorsió) + 2r12 (inferior) Estrebat ter 8 c/15
- Armadura base dels càrcols 15x35 2r12 (superior) + 2r12 (inferior) Estrebat ter 8 c/15
- L'armat base en els nervis dobles, no s'eliminarà a les zones de capitell.
- Passaràn, com a mínim, 2r de l'armat del capitell entre les barres del pilar ambdues direccions.
- Ancoratges extrems a 90°

$l = L - a$   $a = 30$

### NOTES CONSTRUCTIVES

- L'armat, superior i inferior, s'organitzarà en dues copes: armadura longitudinal i armadura transversal.
- El recobriment de les armadures serà de 2,5cms.

### DETALL COL·LOCACIÓ ARMADURES NERVIS

### ESPECIFICACIONS I CONTROL ESTRUCTURA FORMIGÓ EHE-99

CIMENT	PORTLAND	classe CEM I	
ÀRIDS	CLASSE TAMANY MAXIM	rodats 20 mm.	
AIGUA	ANALISIS		
ADITIVS	NO		
FORMIGÓ HA-25 / B / 20 / II a	CONSISTENCIA	tova	
	ASSENTAMENT CON D'ABRAMS	9 cm.	
	COMPACTACIÓ	vibrat mecànic	
	RESISTENCIA CARACTERISTICA	7 dies 17 N/mm <sup>2</sup> 28 dies 25 N/mm <sup>2</sup>	
	NIVELL PROVEÏTA ELEMENT	estadístic cilíndric 15x30	
		comprimit	flexió
		100 m <sup>2</sup> 50	100 m <sup>2</sup> 50
	LIMIT SUPERIOR LOT	formigó amassades setmanes superfície plantes	2 2 2
		500 m <sup>2</sup> 2	1000 m <sup>2</sup> 2
	AMASSADES	2 per lot	
PROVETES PER AMASSADA	1 a 7 dies		
	3 a 28 dies 2 de reserva		
ACER	TIPUS CONTROL PROVETES	B - 500 - S 2 / Lot	
EXECUCIÓ	AMBIENT II a	normal	
	RECOBRIMENT MINIM RECOBRIMENT NOMINAL	$r_{min} = 25$ mm. $r_{nom} = r_{min} + \Delta r = 25 + 10 = 35$ mm.	

CENTRE DE CàLCUL S.L. Can Xerxavins, RUBÍ (BARCELONA) DIRECTOR TÈCNIC: ENRIC XERXAVINS I VALLS enginyer industrial - col. 4083

Telèfon: 93 6977321 Comte Electrònic: ptx@pdx.cat - Pàgina: www.pdx.cat

### ESTAT DE CÀRREGUES: SE-AE-06

pes propi 5,00 KN/m<sup>2</sup>  
paviment 1,00 KN/m<sup>2</sup>  
envans 1,00 KN/m<sup>2</sup>  
sobrecarrega d'ús 2,00 KN/m<sup>2</sup>  
CARREGA TOTAL: 9,00 KN/m<sup>2</sup>

ACCIÓ VENT  $q_s = 0,96$  KN/m<sup>2</sup> (SE-AE 3.3)  
ACCELERACIÓ SÍSMICA  $a_s = 0,04$  g (NCSE-02)

MATERIALS:  
Acer: B - 500 - S  $f_{yk} = 500$  N/mm<sup>2</sup>  
Formigó: HA - 25  $f_{ck} = 25$  N/mm<sup>2</sup>

### TIPUS FORJA DE SOSTRE:

cantell 30+5 cm.  
retícula 85x85 cm.

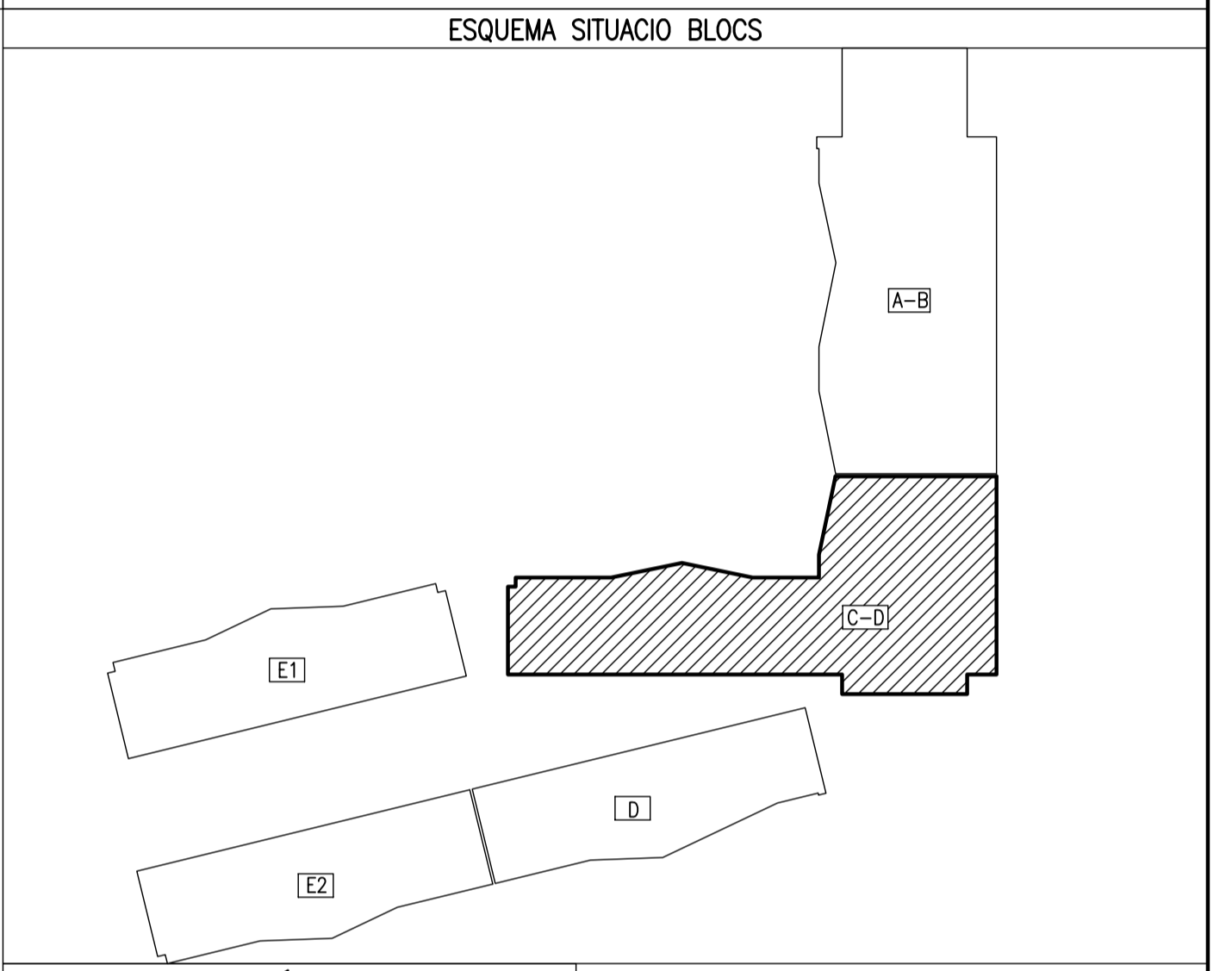
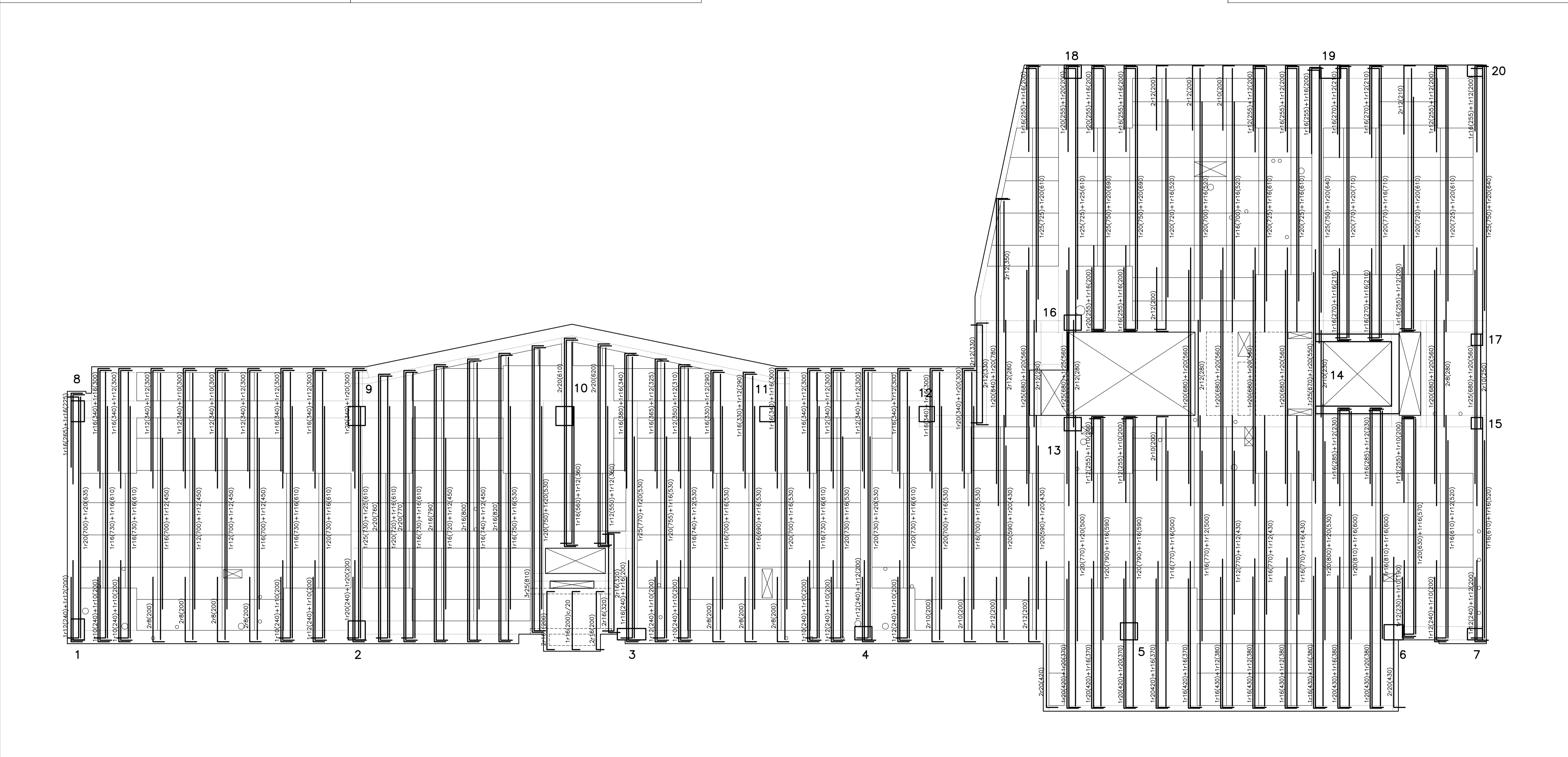
Coefficients parcials seguretat ELU (EHE-99)  
 $V_s = 1,15$  acer  
 $V_c = 1,5$  formigó  
 $V_{01} = 1,6$  accions variables  
 $V_{02} = 1,5$  accions permanents

ESCALA: 1/50 DIBUIXAT: ptx DATA: AGOST - 2008

PBX- 2330 - R COMPROVAT: exv SUBSTITUEIX: 12

AV. d' ESTRASBURG, 47-59 [BLOC C-D] SABADELL

SOSTRE BAIXA ARMADURA TRANSVERSAL



### SECCIÓ EDIFICI

39 CAN LLONG 4 **08.2.4c** E12

SOSTRE BAIXA  
ARMADURA TRANSVERSAL  
[BLOC C-D] E-1/50

PROJECTE EXECUTIU D'EDIFICI DE 69 HABITATGES AMB PROTECCIÓ OFICIAL, LOCALS COMERCIALS I APARCAMENTS

LOCALITZACIÓ:  
Avda. d' Estrasburg, 47-59  
Parcel·la 5.02 - Barri de Can Llong (SABADELL)

VIMUSA. DEPARTAMENT TÈCNIC

RICARD PERICH arquitecte RAFEL GALVEZ arquitecte EDUARD FREIXAS arquitecte

Agost 2008

Substitueix al plànol n.º. data  
Substitueix pel plànol n.º. data

PROMOTOR:  
VIMUSA  
HABITATGES MUNICIPALS DE SABADELL SA

c/ Bosc de Geny, 17 (SABADELL)  
Tf. 93 745 79 16 - FAX:93 727 14 48 a/e: tecnica@vimusa.com