

DETALLS CONSTRUCTIUS

NOTES CONSTRUCTIVES

- Armadura base dels nervis dobles (30x35) i de vora (35x35) 2r12 (superior) + 2r12 (lorsió) + 2r12 (inferior) Estrebat ter 8 c/15
- Armadura base dels cèrcols 15x35 2r12 (superior) + 2r12 (inferior) Estrebat ter 8 c/15
- L'armat base en els nervis dobles, no s'eliminarà a les zones de capitell.
- Passaràn, com a mínim, 2r de l'armat del capitell entre les barres del pilar ambdues direccions.
- Ancoratges extrems a 90°

$l = L - a$ $a = 30$

NOTES CONSTRUCTIVES

- L'armat, superior i inferior, s'organitzarà en dues capes: armadura longitudinal i armadura transversal.
- El recobriment de les armadures serà de 2,5cms.

DETALL COL.LOCACIÓ ARMADURES NERVIS

ESPECIFICACIONS I CONTROL ESTRUCTURA FORMIGÓ EHE-99

CIMENT	PORTLAND	classe CEM I
ÀRIDS	CLASSE TAMANY MAXIM	rodats 20 mm.
AIGUA	ANALISIS	
ADITIVS	NO	

FORMIGÓ	CONTROL	CONSISTENCIA	tova			
		ASSENTAMENT CON D'ABRAMS	9 cm.			
		COMPACTACIO	vibrat mecànic			
		RESISTENCIA CARACTERISTICA	7 dies	17 N/mm ²		
			28 dies	25 N/mm ²		
		NIVELL	estadístic			
		PROVETA	cilíndric 15x30			
		ELEMENT	comprimit	flexió	massís	
		LIMIT SUPERIOR LOT	formigó amassades setmanes superfície plantes	100 m ² 50 2	100 m ² 50 2	100 m ² 100 1
		AMASSADES	2 per lot			
PROVETES PER AMASSADA	1 a 7 dies					
	3 a 28 dies					
	2 de reserva					

ACER	TIPUS CONTROL PROVETES	B - 500 - S
	NIVELL CONTROL	2 / Lot normal
EXECUCIÓ	RECOBRIMENT MINIM RECOBRIMENT NOMINAL	$r_{min} = 25$ mm. $r_{nom} = r_{min} + \Delta r = 25 + 10 = 35$ mm.

CENTRE DE CàLCUL S.L. Can Xerxavins, RUBÍ (BARCELONA) DIRECTOR TÈCNIC: ENRIC XERXAVINS I VALLS enginyer industrial - col. 4083

Telèfon: 93 6977321
Comtu Electrònic: ptx@pbc.cat - Pàgina: www.ptx.cat

ESTAT DE CÀRREGUES:	SE-AE-06	ACCIÓ VENT	$q_s = 0,96$ KN/m ² (SE-AE 3.3)
pes propi	5,00 KN/m ²	ACCELERACIÓ SÍSMICA	$a_s = 0,04$ g (NCSE-02)
paviment	1,00 KN/m ²	MATERIALS:	
envans	1,00 KN/m ²	Acer:	B - 500 - S $f_{yk} = 500$ N/mm ²
sobrecarrega d'us	2,00 KN/m ²	Formigó:	HA - 25 $f_{ck} = 25$ N/mm ²
CARREGA TOTAL:	9,00 KN/m ²		

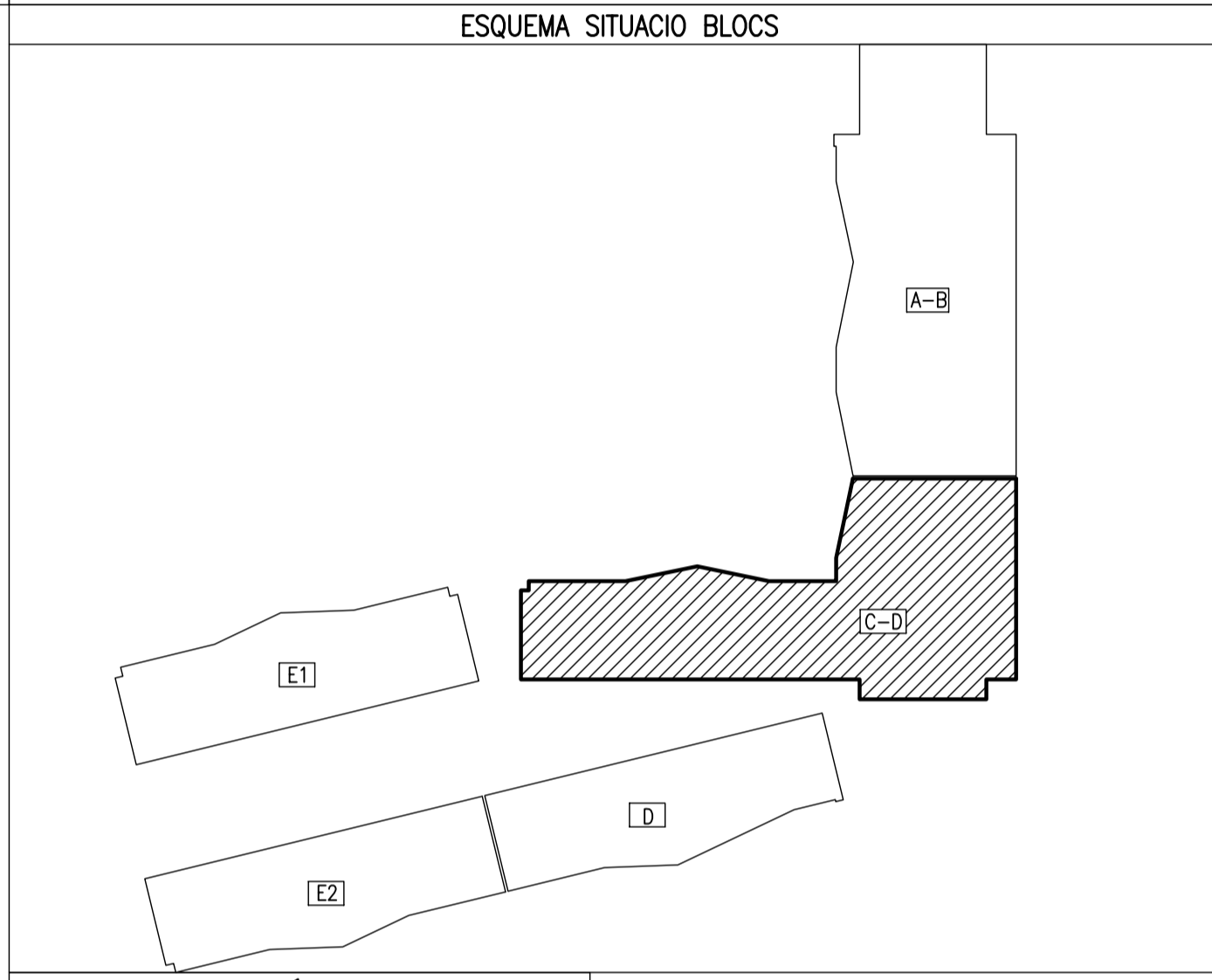
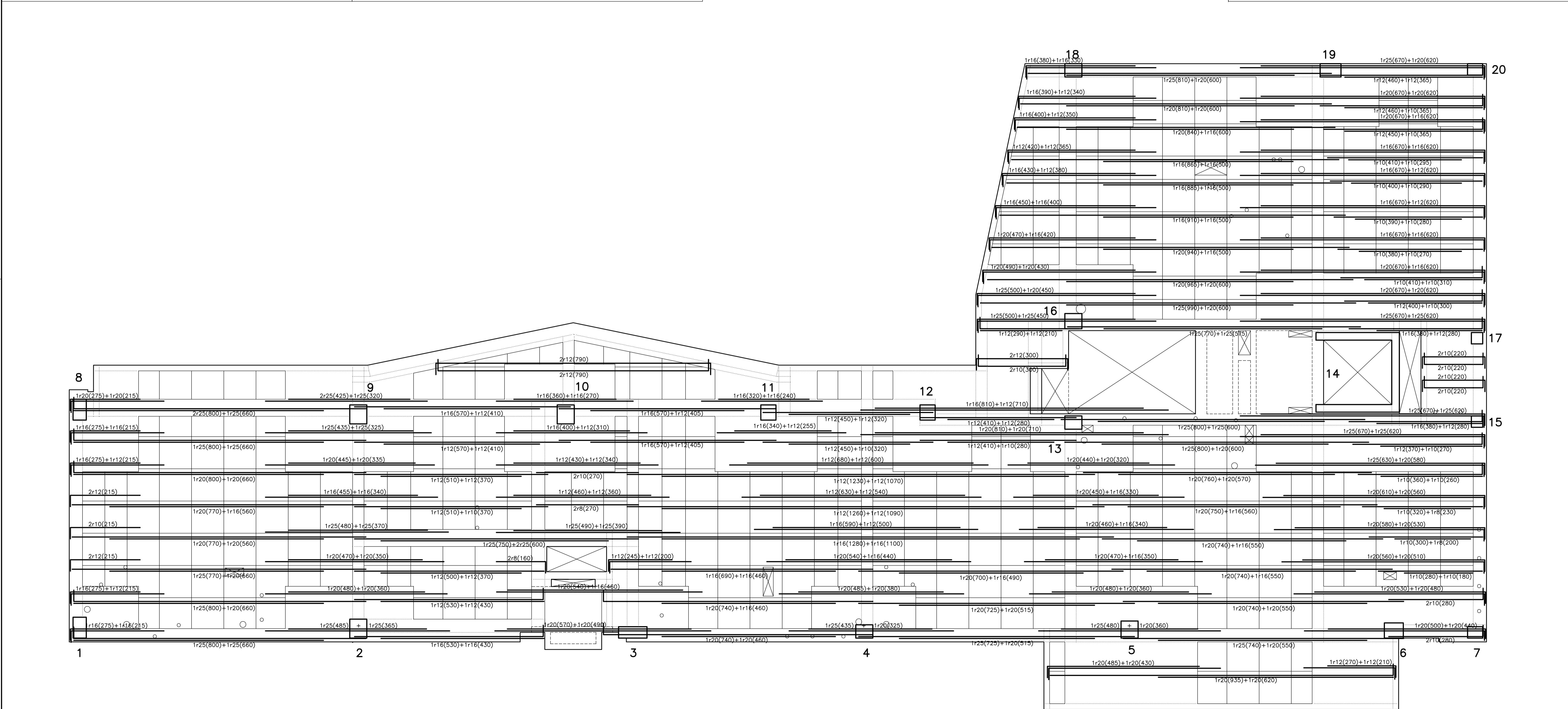
TIPUS FORJA DE SOSTRE:	Coeficients parcials seguretat ELU (EHE-99)	
cantell	30+5 cm.	$V_s = 1,15$ acer
retícula	85x85 cm.	$V_c = 1,5$ formigó
		$V_{d1} = 1,6$ accions variables
		$V_{d2} = 1,5$ accions permanents

ESCALA: 1/50 DIBUIXAT: ptx DATA: AGOST - 2008

PBX- 2330 -R COMPROVAT: exv SUBSTITUEIX: 11

AV. d' ESTRASBURG, 47-59 [BLOC C-D] SABADELL

SOSTRE BAIXA ARMADURA LONGITUDINAL



SECCIÓ EDIFICI

39 CAN LLONG 4 **08.2.4b** E11

SOSTRE BAIXA ARMADURA LONGITUDINAL [BLOC C-D] E-1/50

PROJECTE EXECUTIU D'EDIFICI DE 69 HABITATGES AMB PROTECCIÓ OFICIAL, LOCALS COMERCIALS I APARCAMENTS

LOCALITZACIÓ: Avda. d' Estrasburg, 47-59 Parcel·la 5.02 - Barri de Can Llong (SABADELL)

VIMUSA. DEPARTAMENT TÈCNIC

RICARD PERICH arquitecte RAFEL GALVEZ arquitecte EDUARD FREIXAS arquitecte

Agost 2008

PROMOTOR: VIMUSA HABITATGES MUNICIPALS DE SABADELL SA

c/ Bosc de Geny, 17 (SABADELL) Tlf. 93 745 79 16 - FAX: 93 727 14 48 a/e: tecnica@vimusa.com