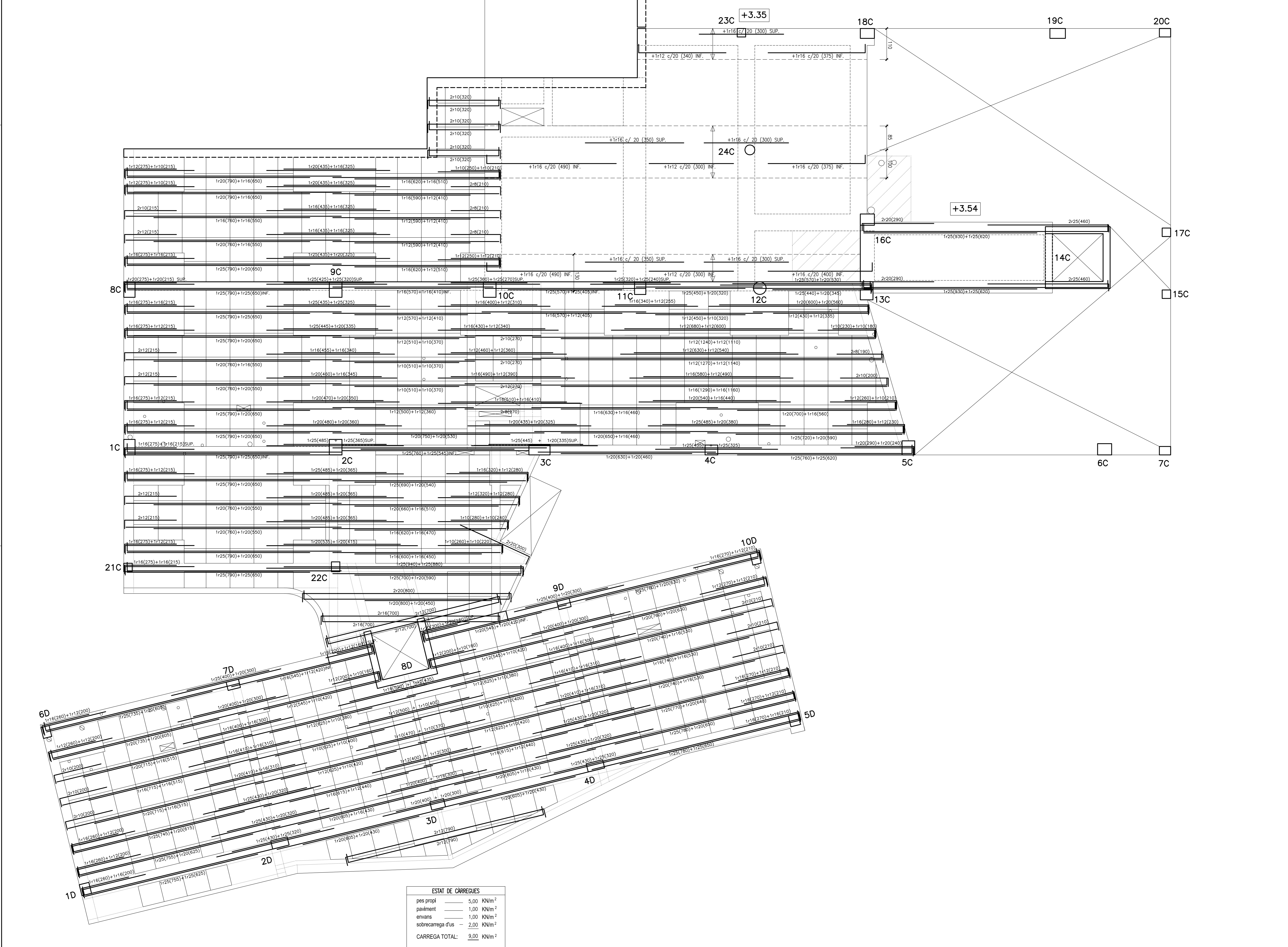


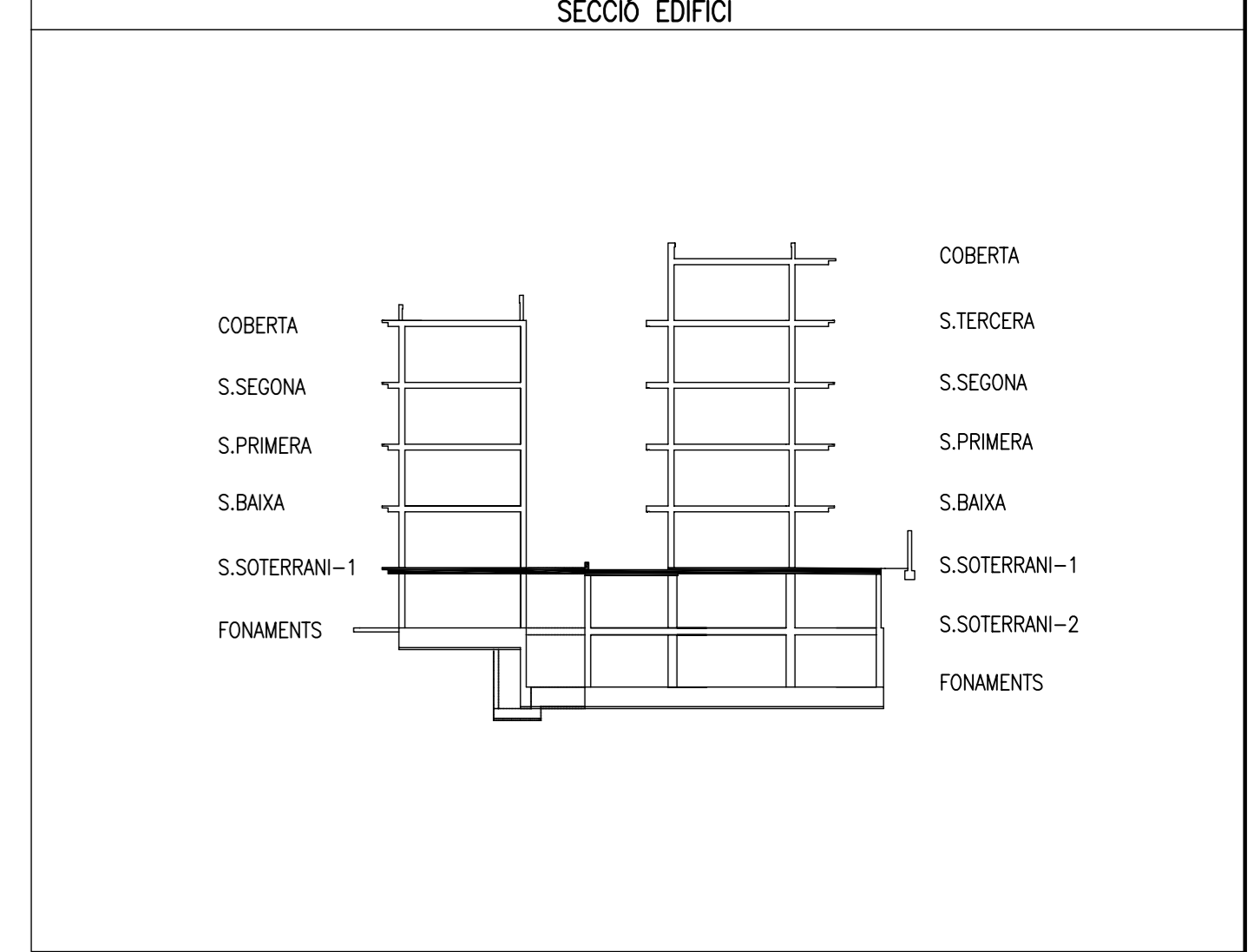
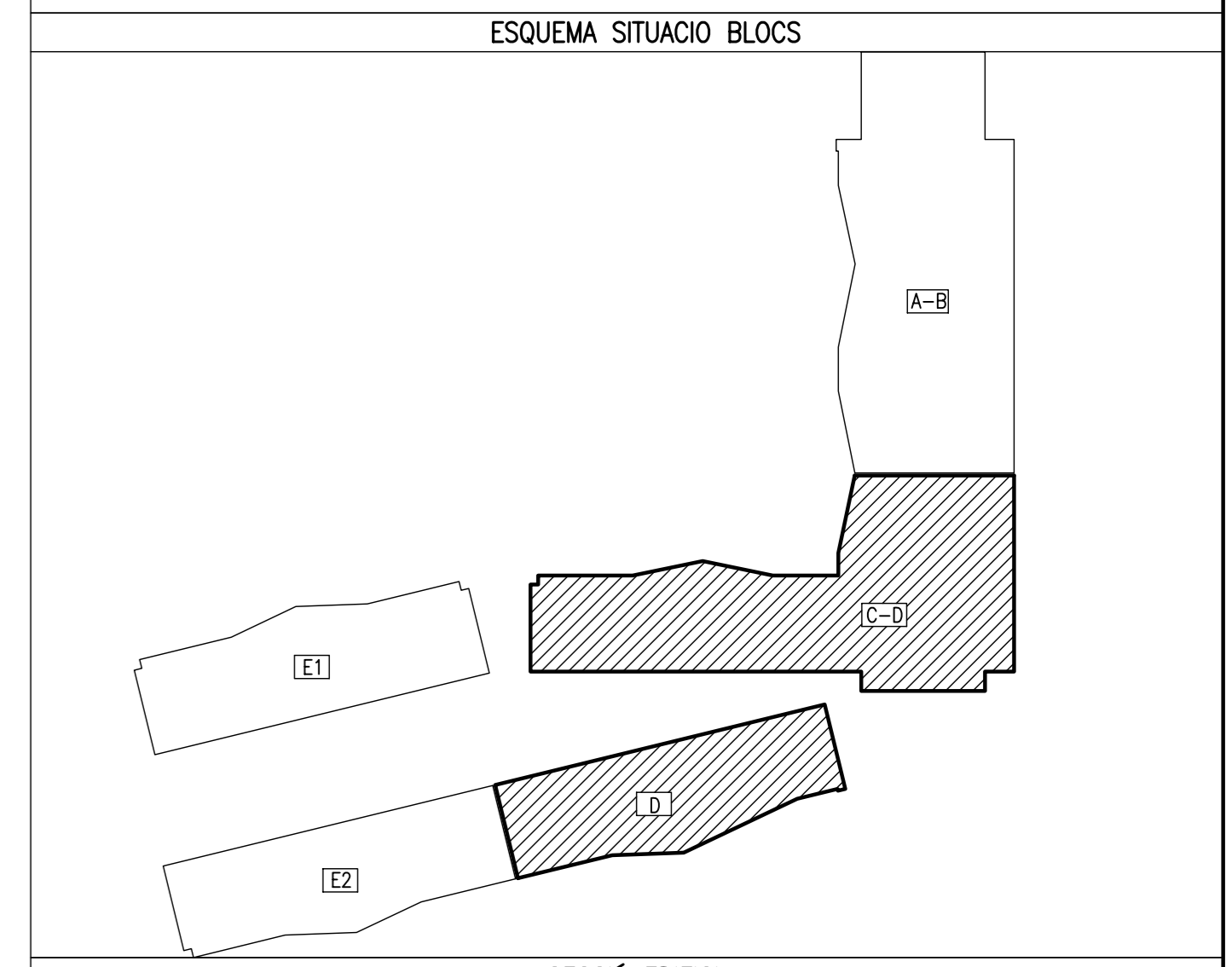
CENTRE DE CÀLCULS:		Can Xarxana, RUBÍ (BARCELONA)	DIRECTOR TÈCNIC:	
ESTAT DE CÀRREGUES:		SE-AE-06	ACCIO VENT $q_v = 0,96 \text{ KN/m}^2$ (SE-AE 3.3)	
pes propi	5,00	8,75	KN/m ²	ACCELERACIÓ SÍSMICA $a_s = 0,04 \text{ g}$ (NCSE-02)
paviment	1,00	1,00	KN/m ²	MATERIALS:
envans	1,00	1,00	KN/m ²	Acer: B-500-S $f_{yk} = 500 \text{ N/mm}^2$
sobrecarrega d'ús	2,00	20,00	KN/m ²	Formigó: HA-25 $f_{ck} = 25 \text{ N/mm}^2$
CARREGA TOTAL:	9,00	29,75	KN/m²	
TIPUS FORJA DE SOSTRE:		Coeficients parciais seguretat ELU (EHE-99)		
cantell	30x5	35	cm.	$V_s = 1,15$ acer
retícula	85x85		cm.	$V_c = 1,5$ formigó
		$V_{Ed} = 1,6$ accions variables		
		$V_{Ed} = 1,5$ accions permanents		
ESCALA: 1/50	DIBUIXAT: pbr	DATA: NOVENBRE - 2008	08	
PBX: 2330-R	COMPROVAT: evv	SUBSTITUEIX: 08-08A		
AV. d'ESTRASBURG, 47-59	BLOC: C-D	SABADELL		
SOSTRE SOTERRANI-1	ARMADURA LONGITUDINAL			

ESTAT DE CÀRREGUES		ESTAT DE CÀRREGUES	
pes propi	5,00	pes propi	8,75
paviment	1,00	paviment	1,00
sobrecarrega d'ús	5,00	sobrecarrega d'ús	20,00
CARREGA TOTAL:	11,00	CARREGA TOTAL:	29,75



ESPECIFICACIONS I CONTROL ESTRUCTURA FORMIGÓ EHE-99

CEMENT	PORTLAND	classe CEM I
ARMS	CLASSE TAMANY MAXIM	rodets
ARMA	ANÀLISIS	20 mm.
ADITUS	NO	
FORMIGÓ	CONSISTÈNCIA	lenta
	ASSENTAMENT CON D'ABRAMS	9 cm.
	COMPACTACIÓ	vibrat mecànic
	RESISTÈNCIA CARACTERÍSTICA	7 dies 17 N/mm ²
		28 dies 25 N/mm ²
CONTROL	NIVELL PROVETA	estadístic cilíndric 15x30
	ELEMENT	comprimit
	PROVETA	flexió
	ANÀLISIS	massís
	RESISTÈNCIA CARACTERÍSTICA	7 dies 17 N/mm ²
	28 dies 25 N/mm ²	
ACER	TIPUS CONTROL PROVETES	B-500-S
	NIVELL CONTROL	normal
	RECOBRIMENT MINIM	$f_{min} = 25 \text{ mm}$
	RECOBRIMENT NOMINAL	$f_{nom} = f_{min} + \Delta r = 25 + 10 = 35 \text{ mm}$
	EXECUCIÓ	AMBIENT II



39 CAN LLONG 4 **08.2.3b** E08

SOSTRE SOTERRANI-1 E-1/50

ARMADURA LONGITUDINAL BLOC C-D

PROJECTE EXECUTIU D'EDIFICI DE 69 HABITATGES AMB PROTECCIÓ OFICIAL LOCALS COMERCIALS I APARCAMENTS

LOCALITZACIÓ: Avda. d' Estrasburg, 47-59 Parcel·la 5.02 - Barri de Can Llong (SABADELL)

VIMUSA DEPARTAMENT TÈCNIC

RICARD PERICH arquitecte

RAFAEL GALVEZ arquitecte

EDUARD FREIXAS arquitecte

Substitueix el plànol n.º: data

Substitueix el plànol n.º: data

PROMOTOR: