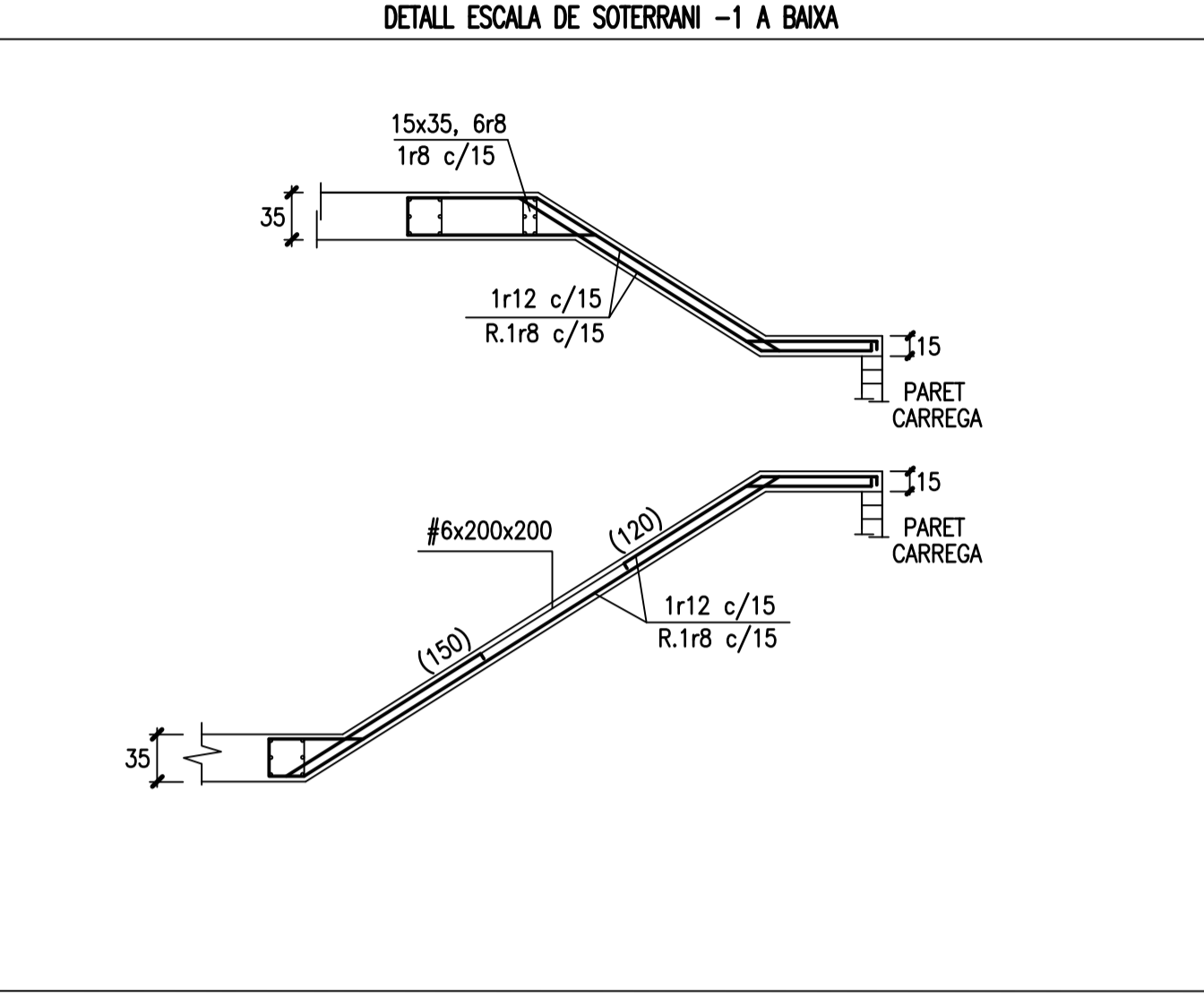


CENTRE DE CALCULS		Can Xararins, RUBI (BARCELONA)		DIRECTOR TÈCNIC:	
ESTAT DE CÀRREGUES:		SE-AE: 06		ACCIO VENT q = 0,96 KN/m² (SE-AE 3.3)	
pes propi 5,00 5,00 8,75 KN/m²		ACCELERACIÓ SÍSMICA a = 0,04 g (NCSE-02)		MATERIAIS:	
paviment 1,00 1,00 1,00 KN/m²		Formigó: HA-25		B-500-S f _{yk} =500 N/mm²	
envans 1,00 KN/m²		V _c = 1,5 formigó		f _{yk} = 25 N/mm²	
sobrecarrega d'ús 2,00 5,00 20,00 KN/m²		V _c = 1,5 accions variables		V _c = 1,5 accions permants	
CARREGA TOTAL: 9,00 11,00 29,75 KN/m²		TIPUS FORJA DE SOSTRE:		COEFICIENTS PARCIALS SEGUNETAT ELU (EHE-99)	
ESCALA: 1/50		DIBUIXAT: pbx		DATA: NOVEMBRE - 2008	
PBX: 2330-R		COMPROVAT: evx		SUBSTITUEIX: 07-07A	
AV. d'ESTRASBURG, 47-59		[BLOC C-D]		SABADELL	
SOSTRE SOTERRANI -1		ARMADURA CAPITELLS		07 _B	



ESTAT DE CÀRREGUES		ESTAT DE CÀRREGUES	
pes propi 5,00 KN/m²		pes propi 8,75 KN/m²	
paviment 1,00 KN/m²		paviment 1,00 KN/m²	
sobrecarrega d'ús 5,00 KN/m²		sobrecarrega d'ús 20,00 KN/m²	
CARREGA TOTAL: 11,00 KN/m²		CARREGA TOTAL: 29,75 KN/m²	



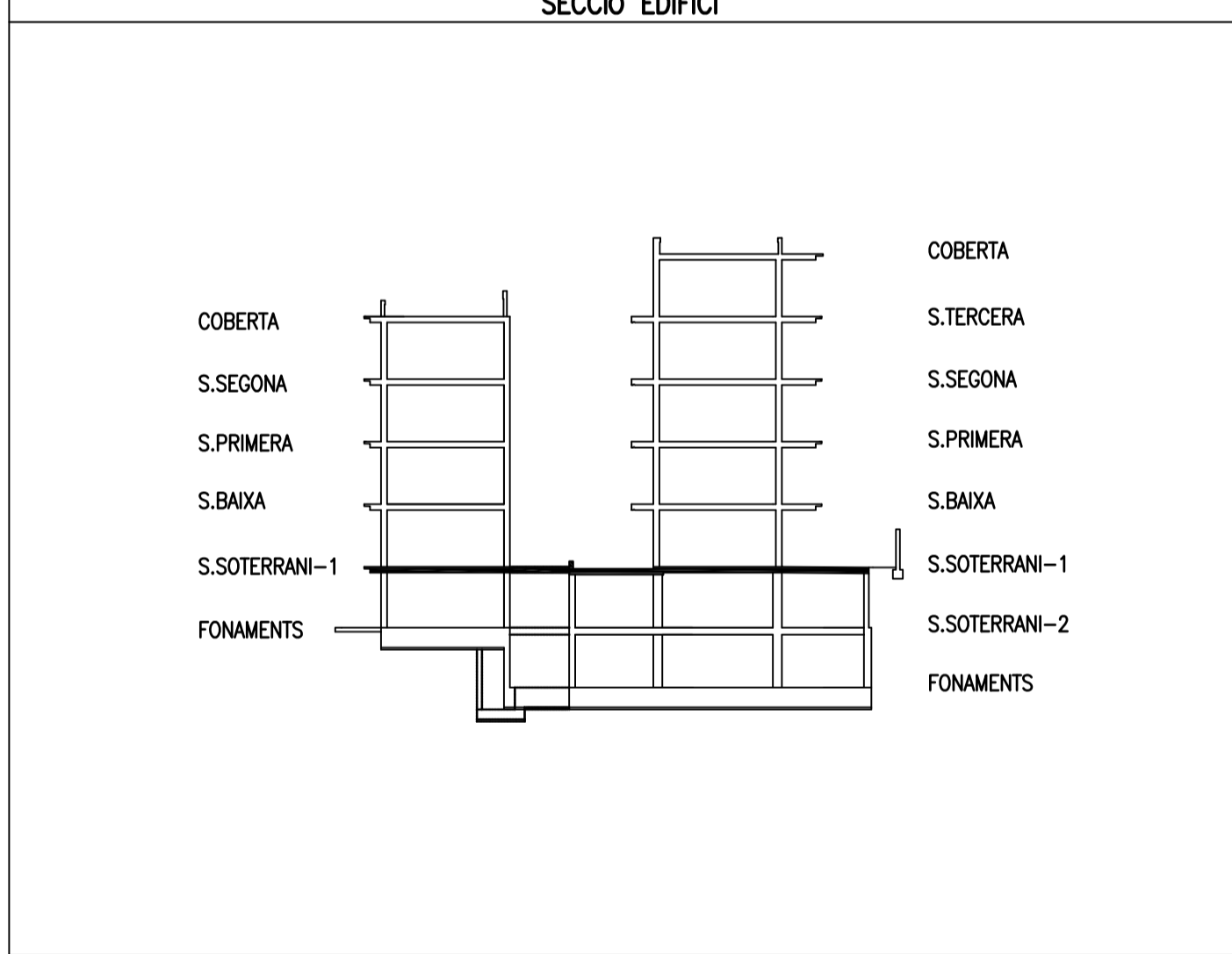
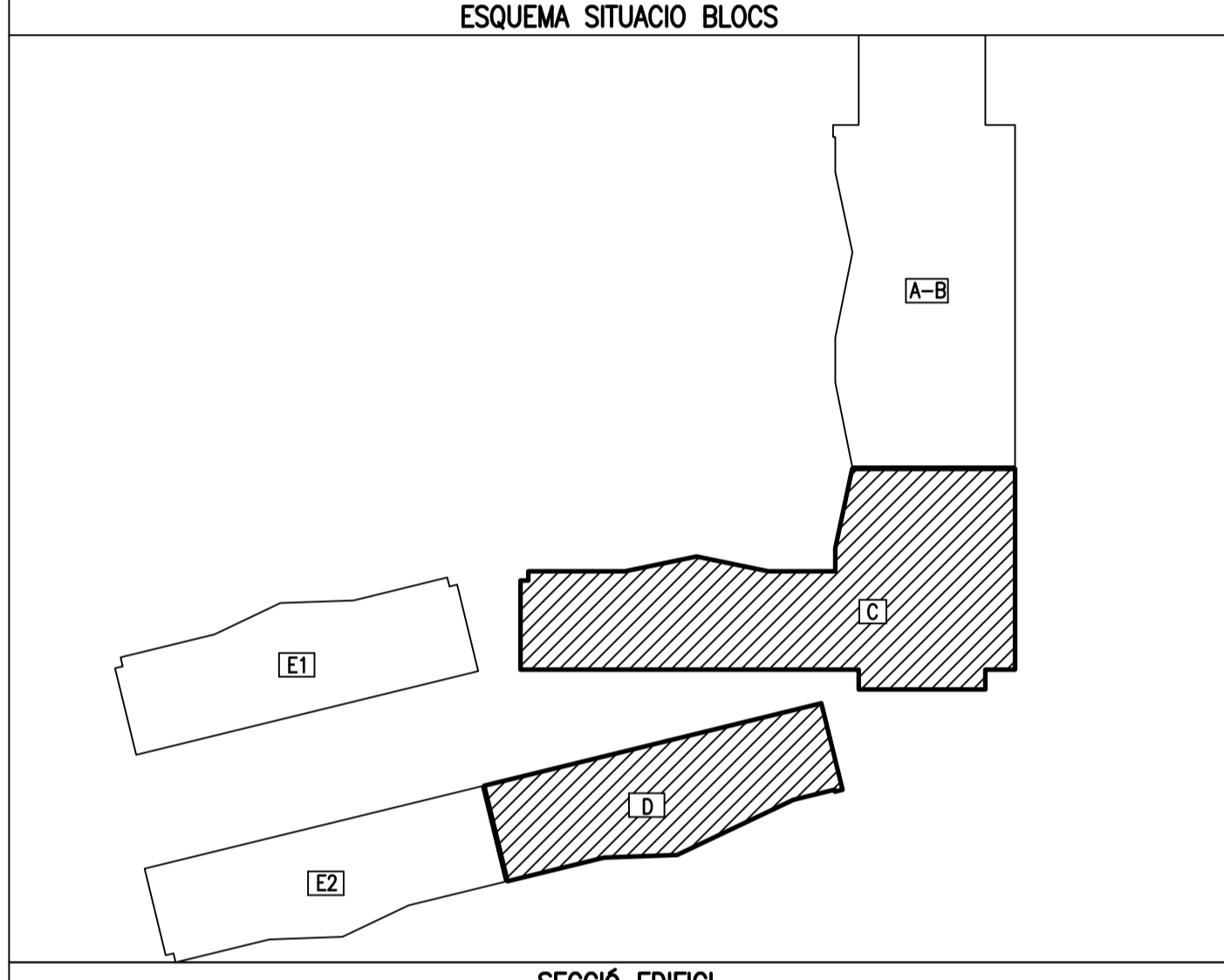
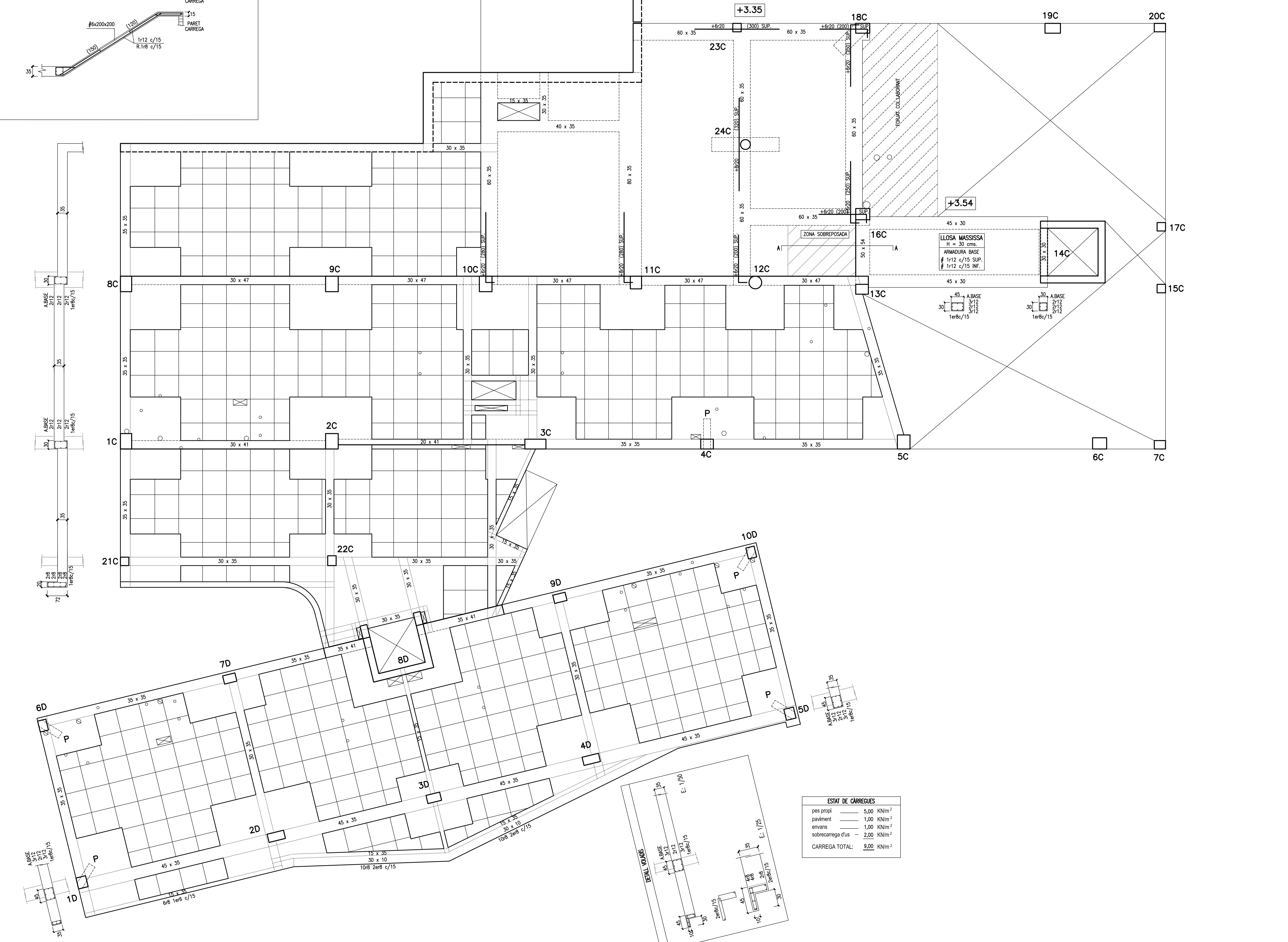
ESPECIFICACIONS I CONTROL ESTRUCTURA FORMIGÓ EHE-99

CIMENT	PORTLAND	classe CEM I
ARIS	CLASSE TAMANY MAXIM	rodalls 20 mm.
AGUA	ANALISIS	
ADITUS	NO	

FORMIGÓ	CONSISTENCIA	llosa
	ASSENJAMENT CON D'ABRAMS	9 cm.
	COMPACTACIÓ	vibrat mecànic
	RESISTENCIA CARACTERISTICA	7 dies 17 N/mm² 28 dies 25 N/mm²

CONTROL	NOVELL	estàtic
	PROVETA	cilíndric 15x30
ELEMENT	comprimil	flexió
	massís	
LIMIT SUPERIOR LOT	formigó amassat	100 m²
	rodalls	50
AMASSADES	superfície	2
	plantes	2
PROVETES PER AMASSADA	1 a 7 dies	2
	3 a 28 dies	2 de reserva

ACER	TIPUS CONTROL	PROVETES	B-500-S
EXECUCIÓ	AMBIENT II a	RECOBRIMENT MINIM	2 / Lot
		RECOBRIMENT NOMINAL	r _{min} = 25 mm.
			r _{nom} = r _{min} + Δr = 25+10 = 35 mm.



39 CAN LLONG 4 **08.2.3a**
E07

SOSTRE SOTERRANI -1 E-1/50
[BLOC C-D]

PROJECTE EXECUTIU D'EDIFICI DE 69 HABITATGES AMB PROTECCIÓ OFICIAL, LOCALS COMERCIALS I APARCAMENTS

LOCALITZACIÓ:
 Avda. d'Estrasburg, 47-59
 Parcel·la 5.02 - Barri de Can Llong (SABADELL)

VIMUSA DEPARTAMENT TÈCNIC

RICARD PERICH arquitecte RAFAEL GALVEZ arquitecte EDUARDO FREIXAS arquitecte

Substituït per: [] data: []
 Substituït per: [] data: []

PROMOTOR:

c/ Bosc de Gens, 17 (SABADELL)
 Tlf. 93 742 79 16 - FAX 93 727 14 46 e/le: tecnico2@vimusa.com