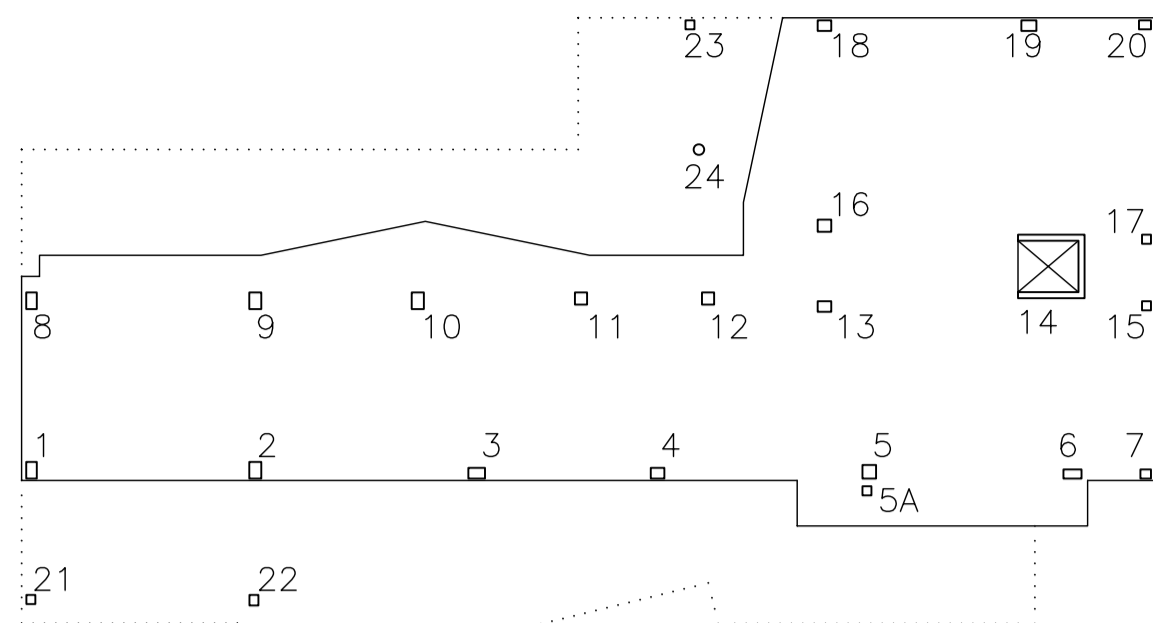
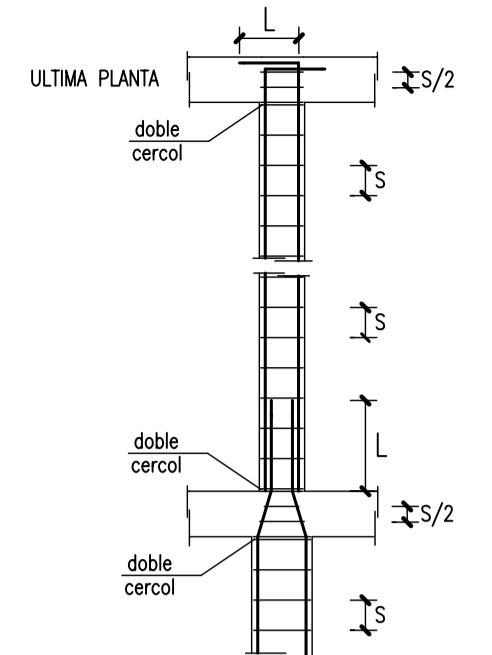


DETALL ESQUEMA NUMERACIÓ PILARS



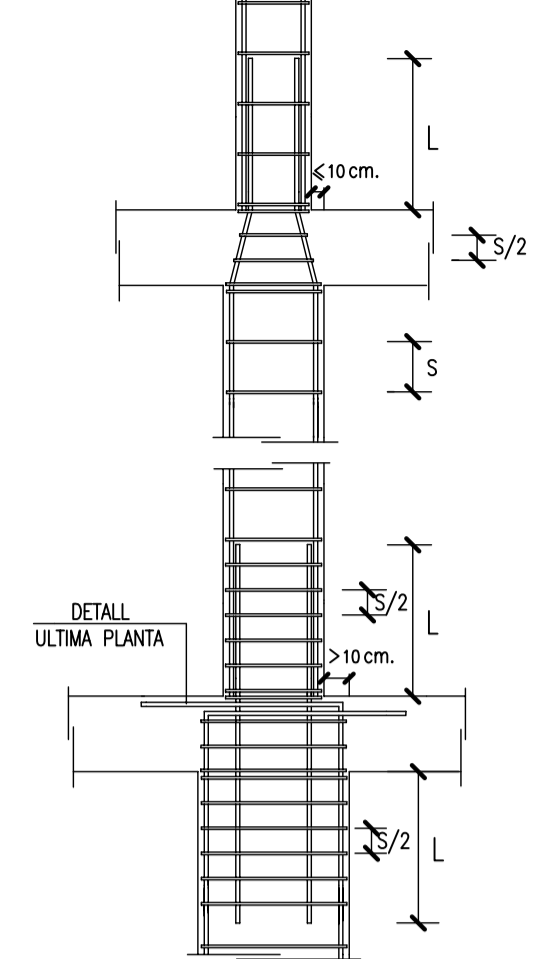
DETALL ARMAT PILARS



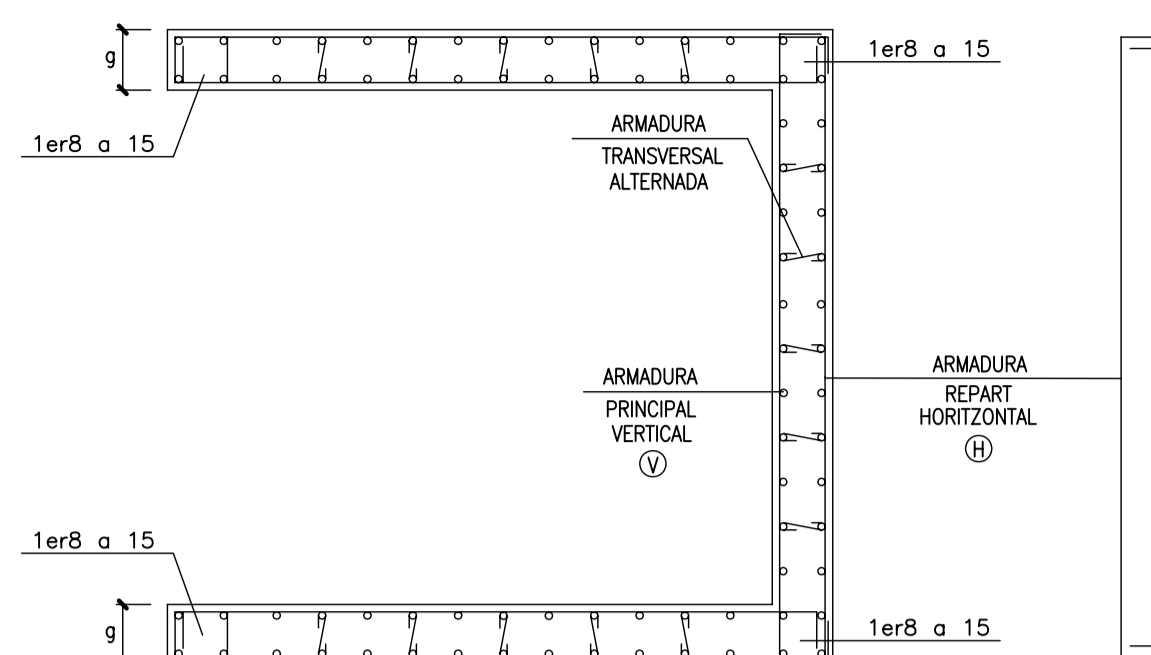
LONGITUD ANCORATGES-CAVALCAMENT

r16 — L= 60 cms.
r20 — L= 75 cms.

REDUCCIÓ TRANSVERSAL PILARS



DETALL PANTALLA ASCENSOR

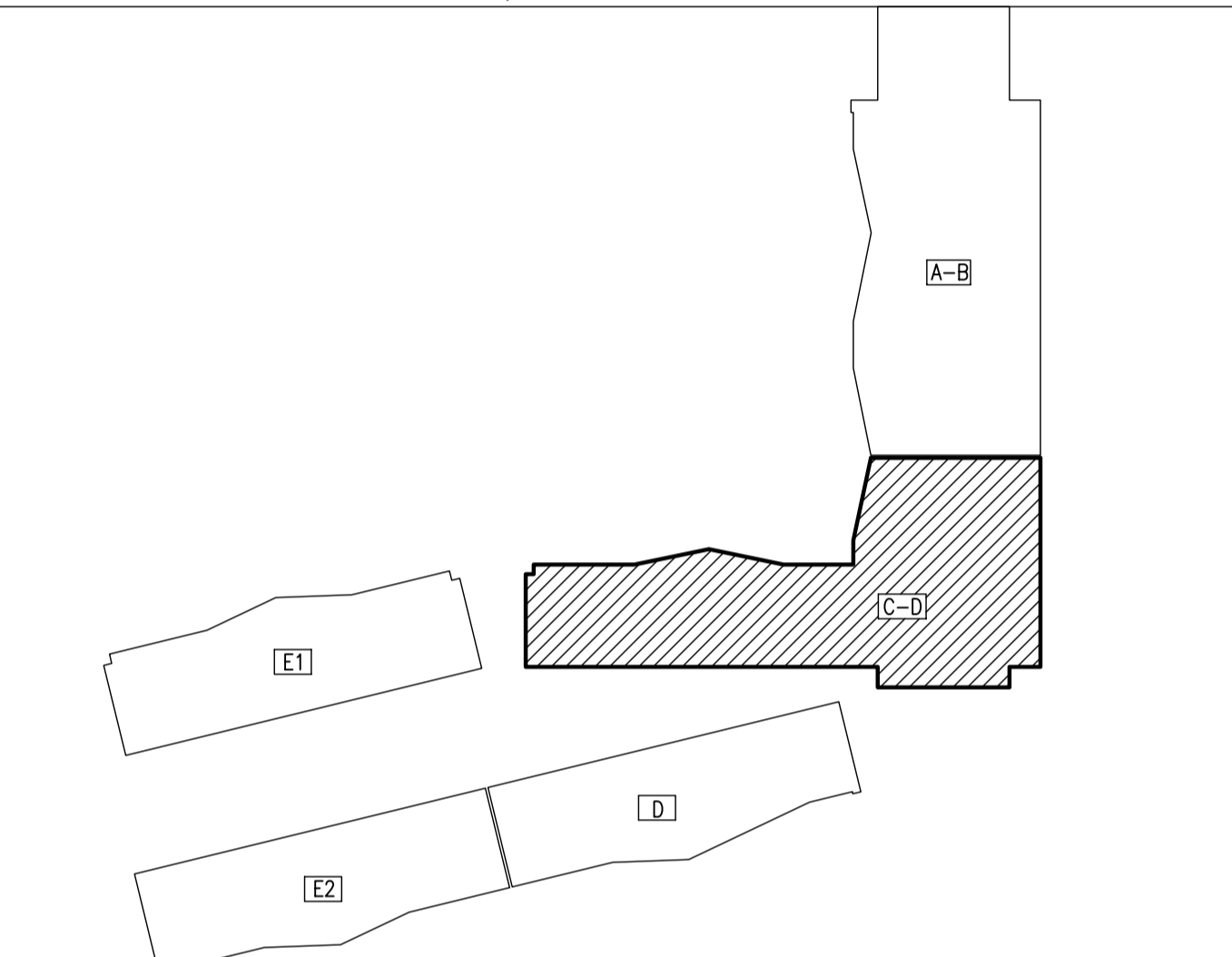


ESPECIFICACIONS I CONTROL ESTRUCTURA FORMIGO EHE-99

CIMENT	PORTLAND	classe CEM I
ARIDS	CLASSE TAMANY MAXIM	rodats
AIGUA	ANALISIS	20 mm.
ADITIU	NO	
FORMIGÓ	CONSISTENCIA	tova
	ASSENTAMENT CON D'ABRAMS	9 cm.
	COMPACTACIÓ	vibrat mecànic
	RESISTENCIA CARACTERISTICA	7 dies 17 N/mm ² 28 dies 25 N/mm ²
	NIVELL PROVETA ELEMENT	estadístic cilíndrica 15x30
	LIMIT SUPERIOR LOT	formigó amassades setmanes superfície plantes
AMASSADES	2 per lot	
PROVETES PER AMASSADA	1 a 7 dies 3 a 28 dies 2 de reserva	
ACER	TIPUS CONTROL PROVETES	B- 500 -S
EXECUCIÓ	AMBIENT II a	2 / Lot
		normal
		r _{min} = 25 mm. r _{nom} = r _{min} + Δr = 25+10 = 35 mm.

CENTRE DE CàLCUL.S.L.		Can Xercavins, RUBÍ (BARCELONA)	DIRECTOR TÈCNIC:
ENRIC XERCAVINS I VALLS		Telèfon 93 6977321	ENRIC XERCAVINS I VALLS
Correu Electrònic: pxb@pbc.cat · Pàgina: www.pbc.cat			enginyer industrial - col. 4093
ESTAT DE CàRREGUES:	SE-AE-06	ACCIO VENT	q _w = 0,96 KN/m ² (SE-AE 3.3)
pes propi	5,00 5,00 5,00 5,00 KN/m ²	paviment-coberta	1,00 1,00 1,00 KN/m ²
envans-neu	1,00 0,50 KN/m ²	ACCELERACIÓ SÍSMICA	a ₀ = 0,04 g (NCSE-02)
sobrecarrega d'us	5,00 5,00 2,00 1,50 KN/m ²	MATERIALS:	
CARREGA TOTAL:	10,00 11,00 9,00 8,00 KN/m ²	Acer:	B-500-S f _{yk} = 500 N/mm ²
		Formigó:	HA-25 f _{ck} = 25 N/mm ²
TIPUS FORJA DE SOSTRE:		Coefficients parcials seguretat ELU (EHE-99)	
cantell	30+5 30+5 30+5 30+5 cm.	V _s = 1,15 acer	
retícula	85x85 85x85 85x85 85x85 cm.	V _c = 1,5 formigó	
		V _G = 1,6 accions variables	
		V _G = 1,5 accions permanents	
ESCALA: 1/25	DIBUIXAT: pbc	DATA: JUNY - 2008	01
PBX- 2330-R	COMPROVAT: exv	SUBSTITUEIX: 01	A
AV. d' ESTRASBURG, 47-59	BLOC C-D	SABADELL	E
QUADRE DE PILARS			

ESQUEMA SITUACIÓ BLOCS



1-8	2-9-10	3	4	5	5A	6	7	11	12	13	14	15	16	17	18	19	20	21	22	23	24		
																							COBERTA
																							S. QUARTA
																							S. TERCERA
																							S. SEGONA
																							S. PRIMERA
																							S. BAIXA
																							S. SOTERRANI-1
																							S. SOTERRANI-2
																							FONAMENTS

39 CAN LLONG 4 **08.2**
E01
QUADRE DE PILARS
BLOC C-D E-1/25

PROJECTE EXECUTIU D'EDIFICI DE 69 HABITATGES AMB PROTECCIÓ OFICIAL, LOCALS COMERCIALS I APARCAMENTS
LOCALITZACIÓ:
Avda. d' Estrasburg, 47-59
Parcel·la 5.02 - Barri de Can Llong (SABADELL)

VIMUSA, DEPARTAMENT TÈCNIC
RICARD PERICH arquitecte
RAFEL GALVEZ arquitecte
EDUARD FREIXAS arquitecte
Juny 2008