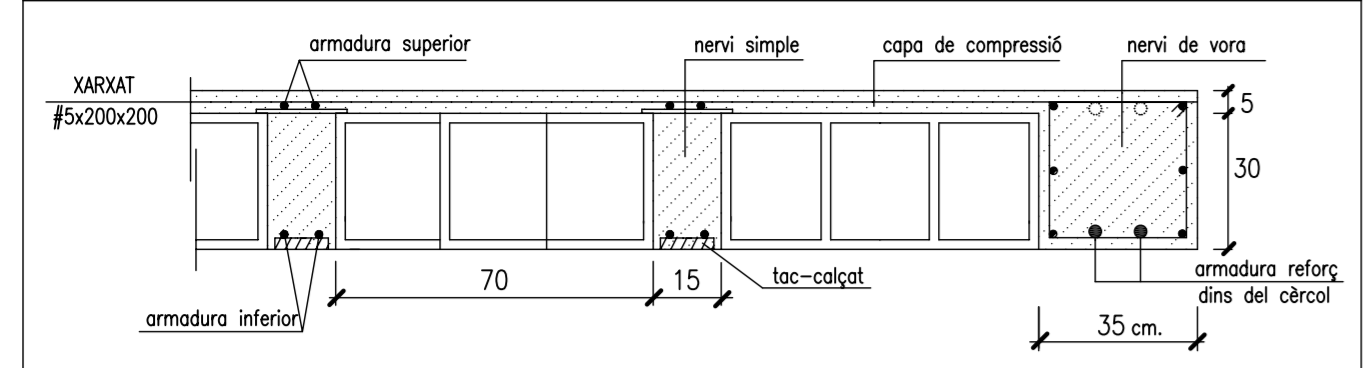
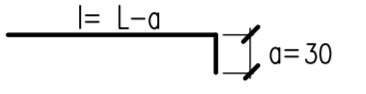
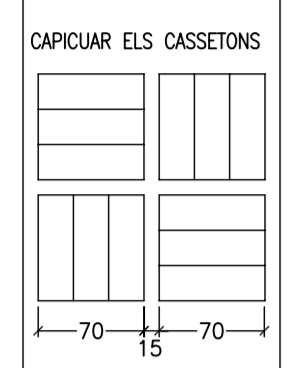


**DETALLS CONSTRUCTIUS**



**NOTES CONSTRUCTIVES**

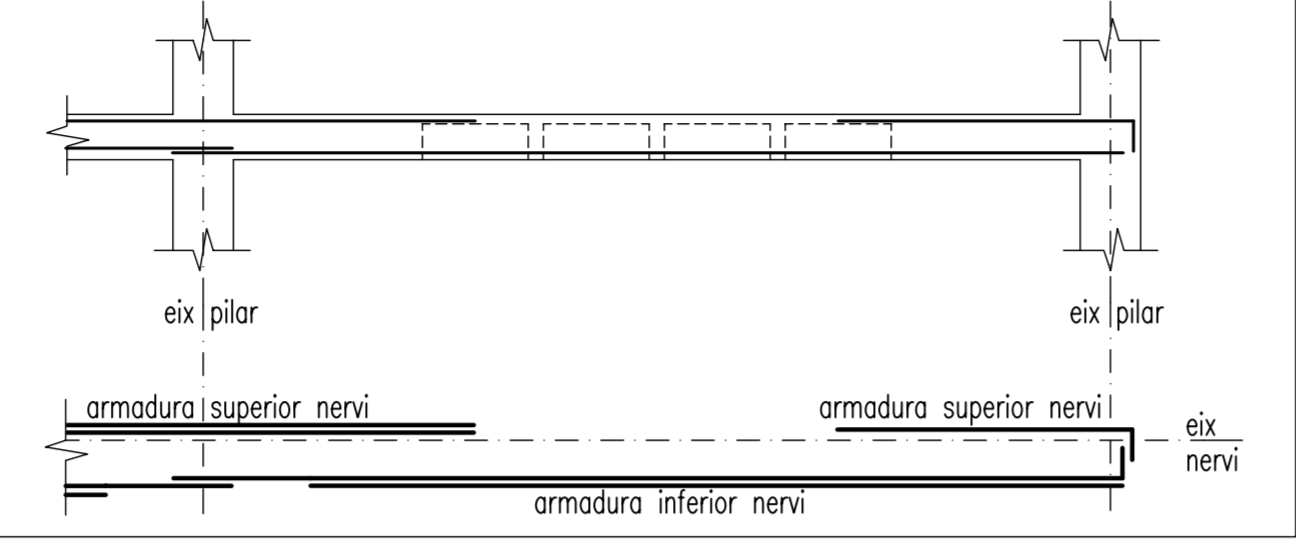
1. Armadura base dels nervis dobles (30x35) i de vora (35x35) 2r12 (superior) + 2r12 (torsió) + 2r12 (inferior) Estrebat 1er 8 c/15
2. Armadura base dels cercles (15-20)x35 2r12 (superior) + 2r12 (inferior) Estrebat 1er 8 c/15
3. L'armat base en els nervis dobles, no s'eliminarà a les zones de capítell.
4. Passaràn, com a mínim, 2r de l'armat del capítell entre les barres del pilar ambdues direccions.
5. Ancoratges extrems a 90°



**NOTES CONSTRUCTIVES**

6. L'armat, superior i inferior, s'organitzarà en dues capes: armadura longitudinal i armadura transversal.
7. El recobriment de les armadures serà de 2,5.cms.

**DETALL COL.LOCACIÓ ARMADURES NERVIS**



**ESPECIFICACIONS I CONTROL ESTRUCTURA FORMIGO EHE-99**

CIMENT	PORTLAND	classe CEM I
ARIDS	CLASSE TAMANY MAXIM	rodets 20 mm.
AGUA	ANALISIS	
ADITIVS	NO	
FORMIGÓ	CONSISTENCIA	tova
	ASSENTAMENT CON D'ABRAMS	9 cm.
	COMPACTACIÓ	vibrat mecànic
	RESISTENCIA CARACTERISTICA	28 dies 17 N/mm <sup>2</sup> 25 N/mm <sup>2</sup>
	NIVELL PROVETA	estadistic
	ELEMENT	cilíndrica 15x30
CONTROL	LIMIT SUPERIOR LOT	formigó amassades setmanes superficie plantes
	AMASSADES	2 per lot
	PROVETES PER AMASSADA	1 a 7 dies 3 a 28 dies 2 de reserva
ACER	TIPUS CONTROL PROVETES	B-500-S
EXECUCIÓ	AMBIENT II a	normal
	RECOBRIMENT MINIM	r <sub>min</sub> = 25 mm.
	RECOBRIMENT NOMINAL	r <sub>nom</sub> = r <sub>min</sub> + Δr = 25+10 = 35 mm.

**CENTRE DE CàLCUL.S.L.** Can Xercavins, RUBI (BARCELONA)  
 Telefon 93 6977321  
 Correu Electrònic: pbx@pbx.cat - Pàgina: www.pbx.cat

**DIRECTOR TÈCNIC:** ENRIC XERCAVINS I VALLS  
 enginyer industrial - col. 4063

**ESTAT DE CÀRREGUES:** SE-AE-06

pes propi 5,00 KN/m<sup>2</sup>  
 paviment 1,00 KN/m<sup>2</sup>  
 envans 1,00 KN/m<sup>2</sup>  
 sobrecarrega d'us 2,00 KN/m<sup>2</sup>  
 CÀRREGA TOTAL: 9,00 KN/m<sup>2</sup>

**ACCIÓ VENT** q<sub>s</sub> = 0,92 KN/m<sup>2</sup> (SE-AE 3.3)  
**ACCELERACIÓ SÍSMICA** a<sub>b</sub> = 0,04 g (NCSE-02)

**MATERIALS:**  
 Acer: B-500-S f<sub>yk</sub> = 500 N/mm<sup>2</sup>  
 Formigó: HA-25 f<sub>ck</sub> = 25 N/mm<sup>2</sup>

**TIPUS FORJA DE SOSTRE:** Coeficients parcials seguretat ELU (EHE-99)  
 Vs = 1.15 acer  
 Vc = 1.5 formigó  
 V<sub>G</sub> = 1.6 accions variables  
 V<sub>Q</sub> = 1.5 accions permanents

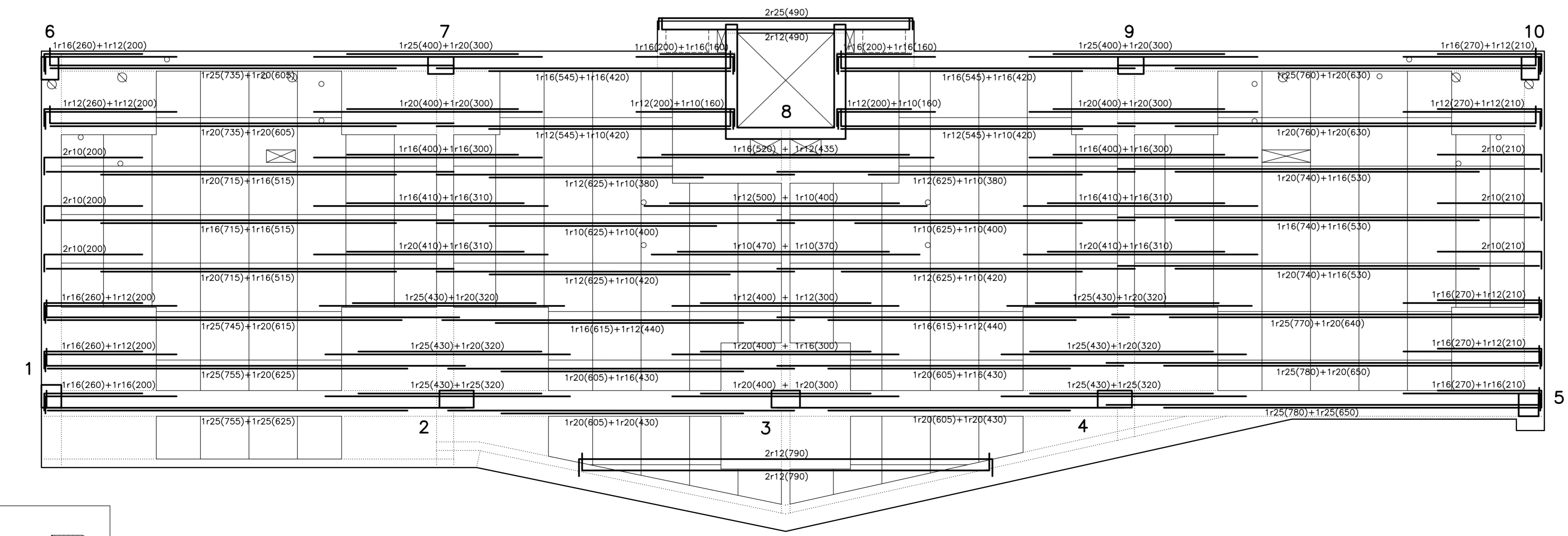
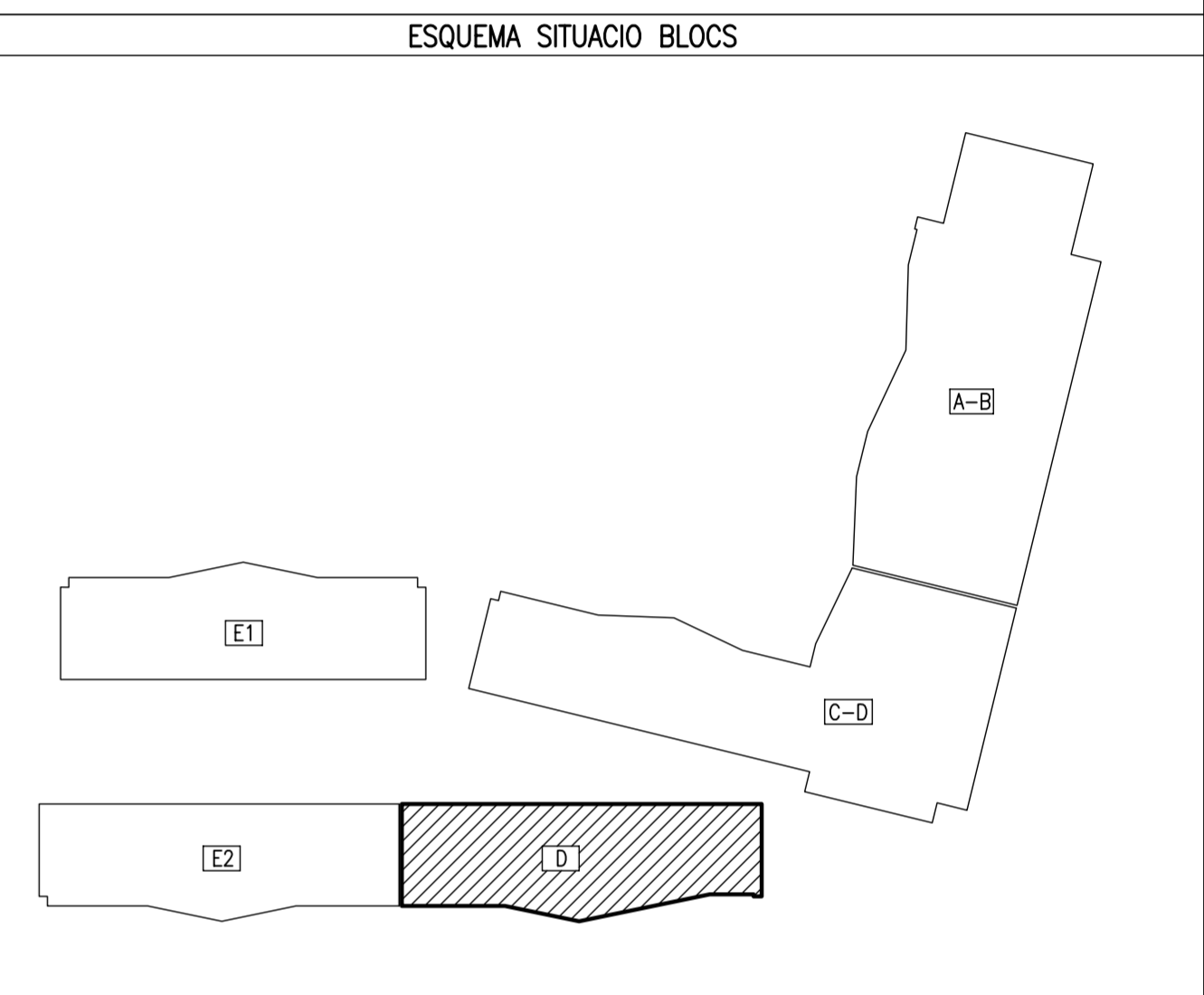
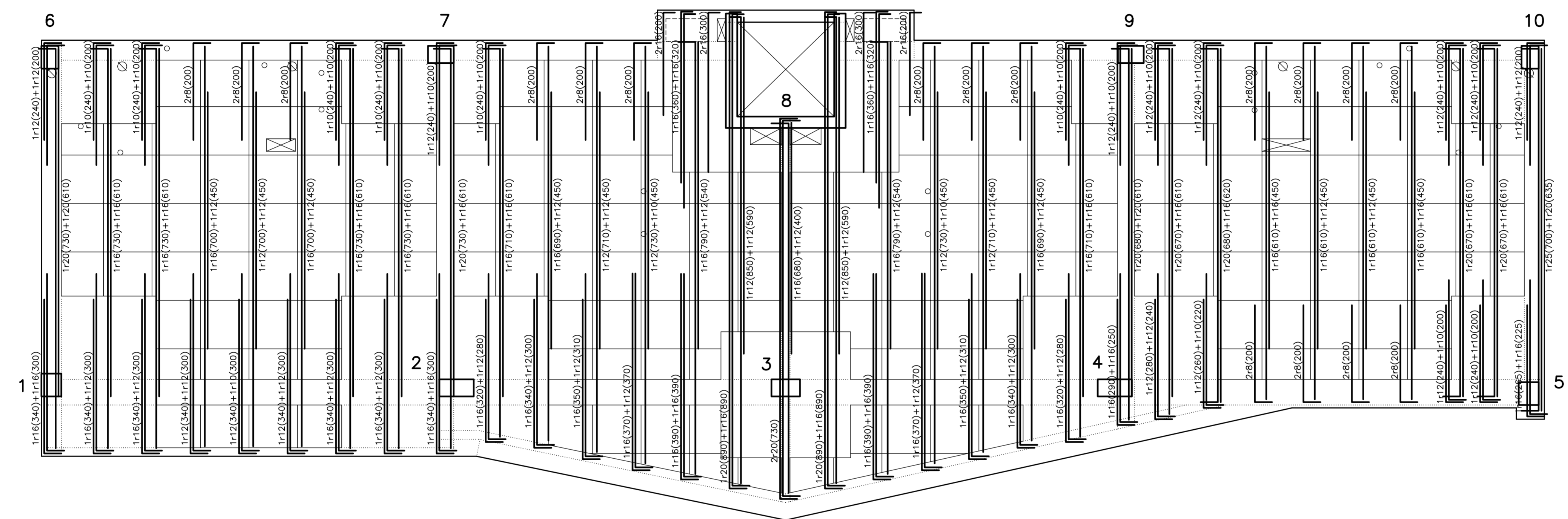
cantell 30+5 cm.  
 retícula 85x85 cm.

ESCALA: 1/50 DIBUIXAT: pbx DATA: JUNY - 2008

PBX- 2330 -R COMPROVAT: ewv SUBSTITUEIX:

AV. d' ESTRASBURG, 47-59 [BLOC D] SABADELL

SOSTRE TIPUS ARM. LONGITUDINAL-TRANSVERSAL



**SECCIÓ EDIFICI**

COBERTA  
 S.SEGONA  
 S.PRIMERA  
 S.BAIXA  
 S.SOTERRANI-1  
 FONAMENTS

**39** CAN LLONG 4 **08.3.1b**  
**E03**

**SOSTRE TIPUS**  
 ARM. LONGITUDINAL - TRANSVERSAL  
 [BLOC D] **E-1/50**

PROJECTE EXECUTIU D'EDIFICI DE 69 HABITATGES AMB PROTECCIÓ OFICIAL, LOCALS COMERCIALS I APARCAMENTS

LOCALITZACIÓ:  
 Avda. d' Estrasburg, 47-59  
 Parcel·la 5.02 - Barri de Can Llong (SABADELL)

VIMUSA. DEPARTAMENT TÈCNIC

RICARD PERICH arquitecte  
 RAFAEL GALVEZ arquitecte  
 EDUARD FREIXAS arquitecte

Substitueix al plànol n.º. data  
 Substitueix pel plànol n.º. data

PROMOTOR: **VIMUSA**  
 HABITATGES MUNICIPALS DE SABADELL S.A.

Juny 2008

c/ Bosc de Gany, 17 (SABADELL)  
 TLF. 93 745 79 16 - FAX 93 727 14 48  
 a/e: tecnica.2@vimusa.com