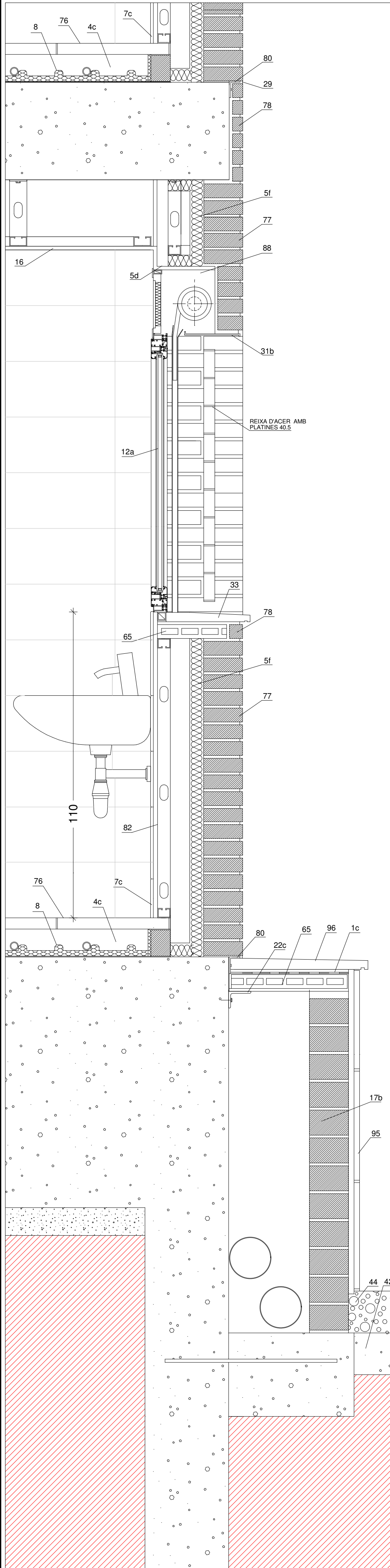
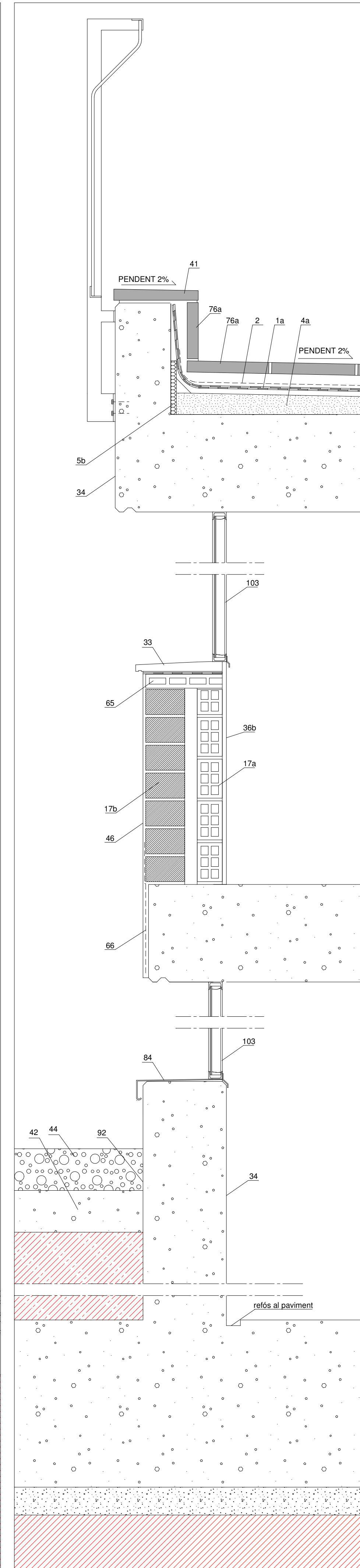


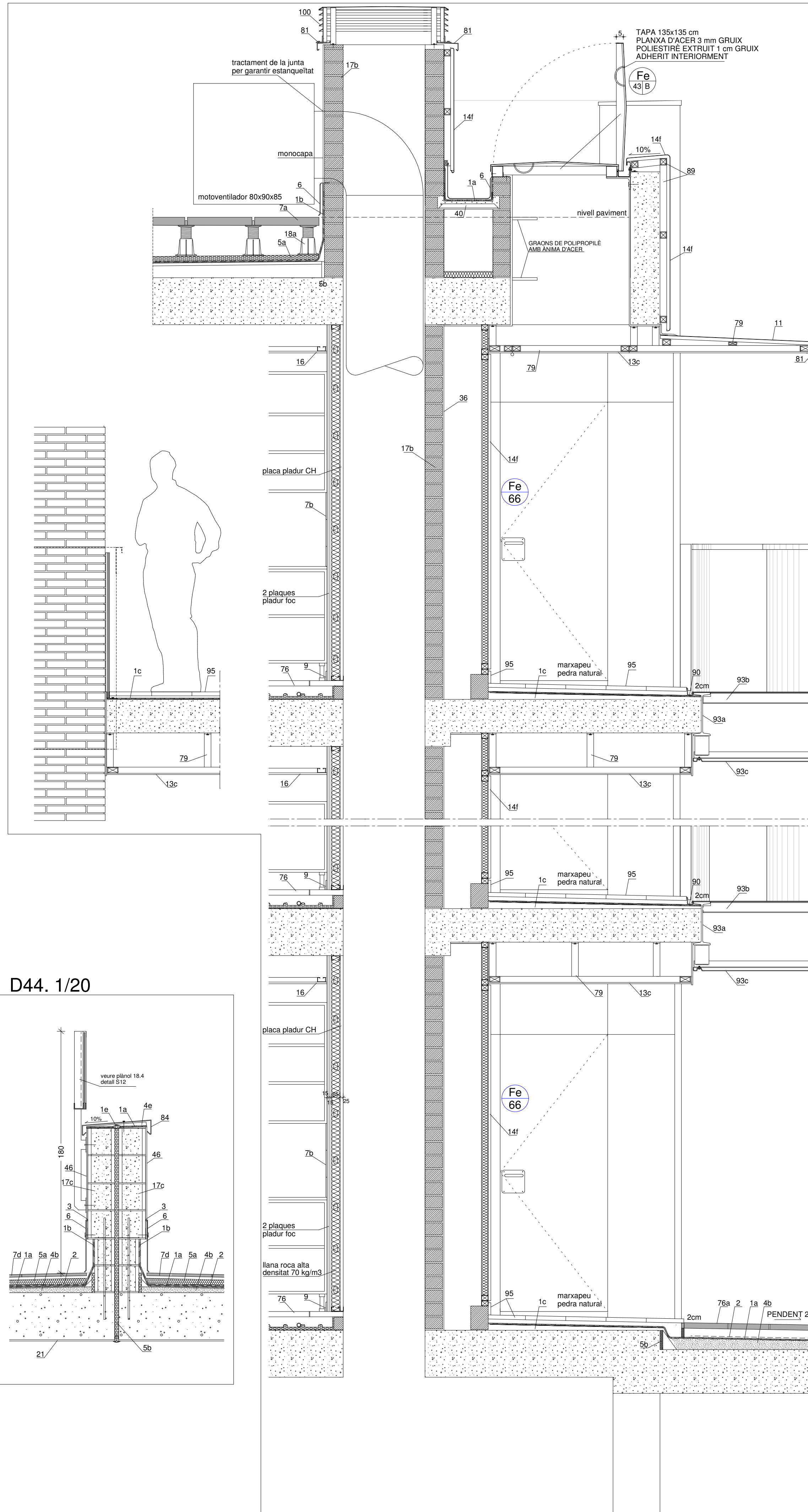
D35 1/10



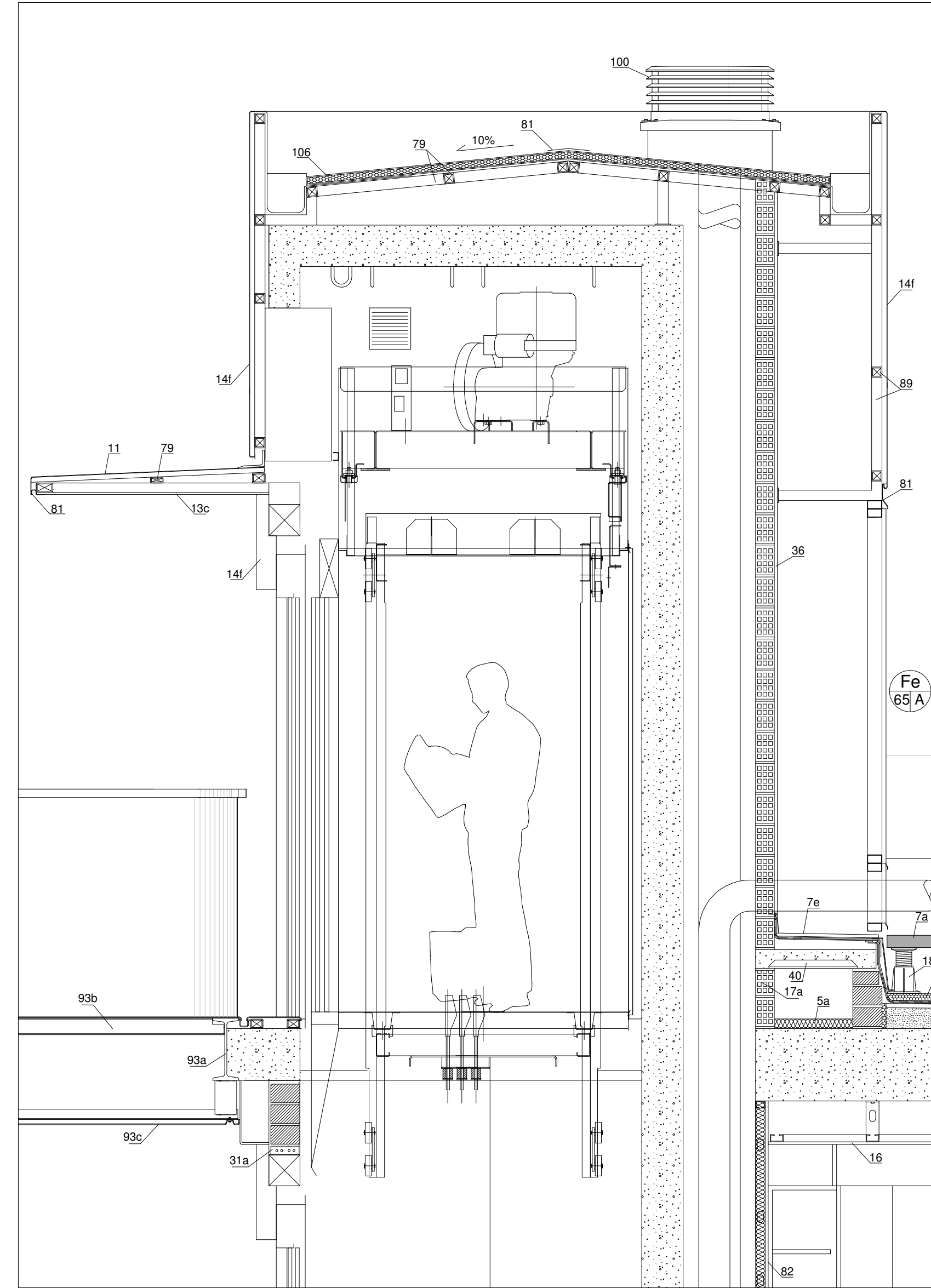
D36 1/10



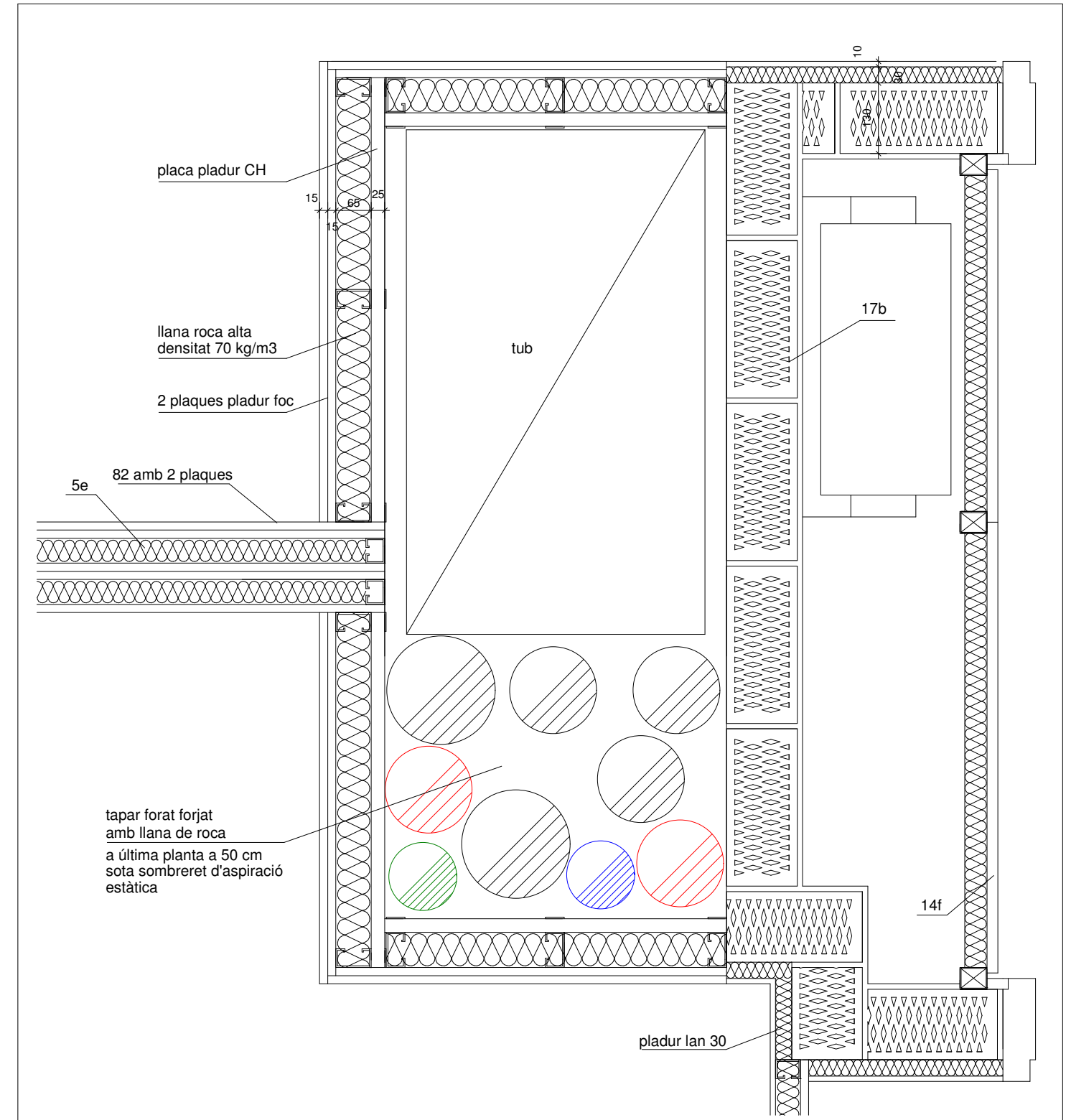
D31 1/20



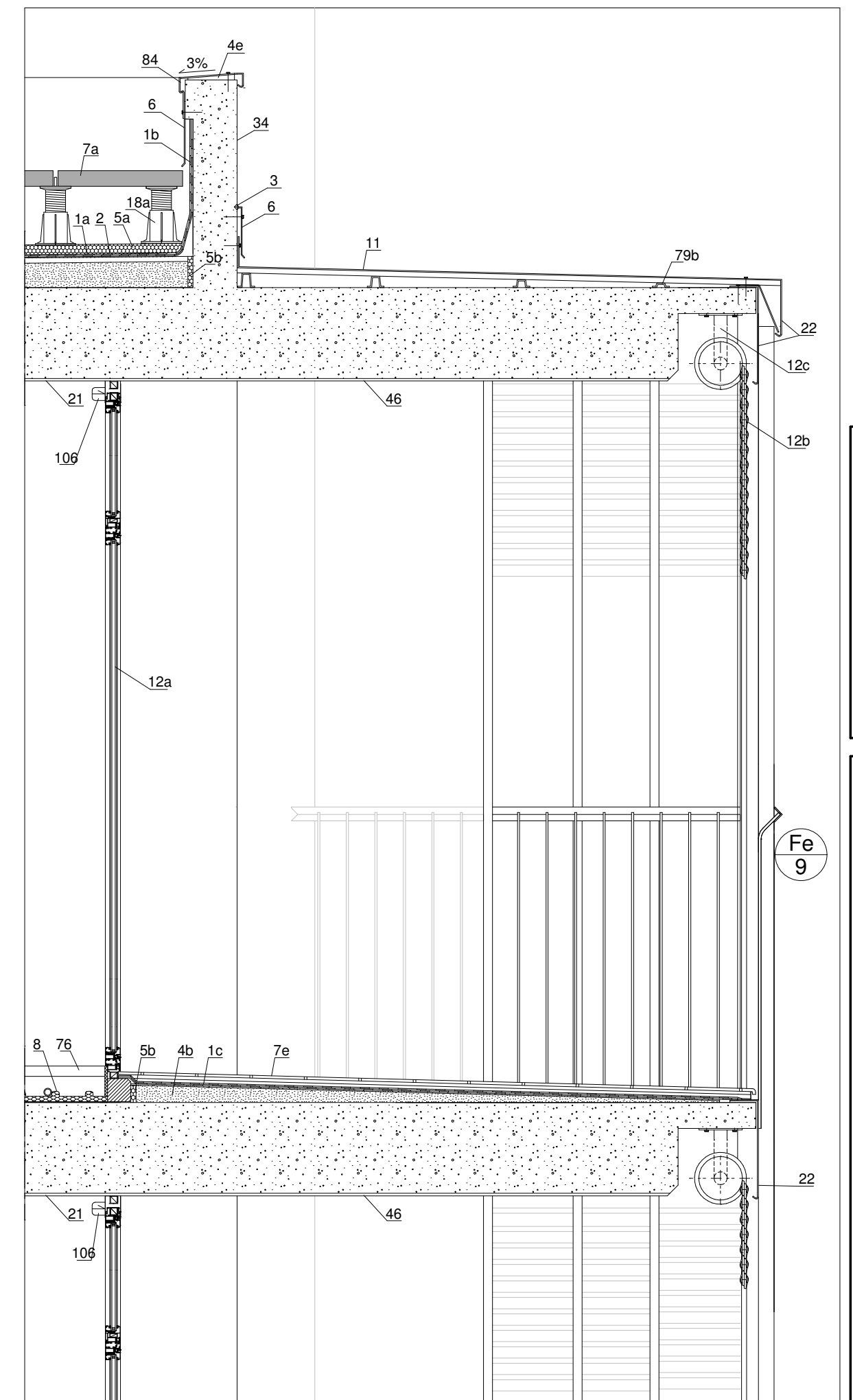
D32 1/20



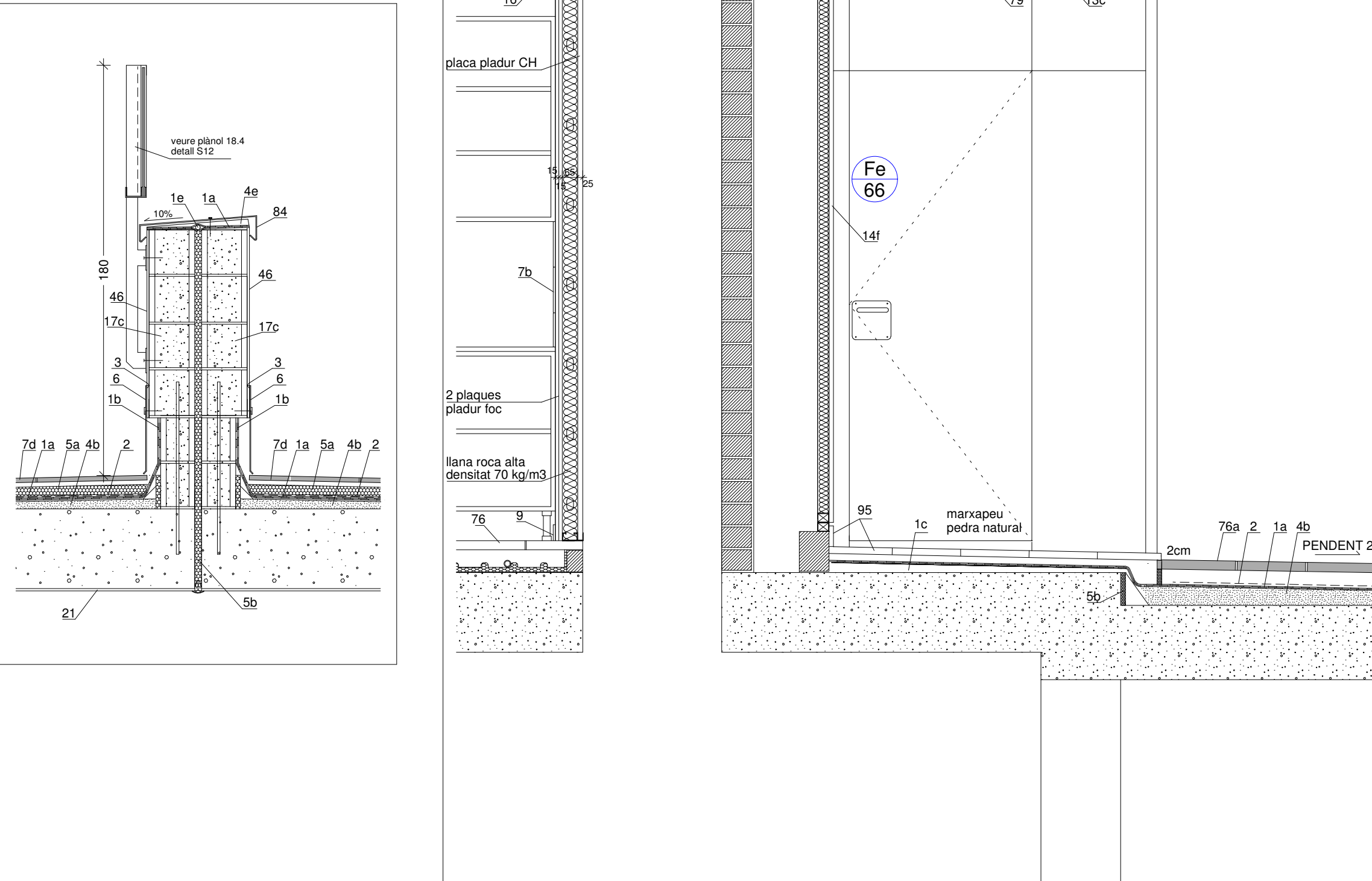
PLANTA D31 1/10



D33 1/20



D44. 1/20



39 CAN LLONG 4 **20.3**

SECCIO E,F | ALÇAT 1

DETALLS CONSTRUCTIUS

(31,32,33,35,36 i 44)

E-1/10
E-1/20

PROJECTE EXECUTIU D'EDIFICI DE 69 HABITATGES AMB PROTECCIÓ OFICIAL, LOCALS COMERCIALS I APARCAMENTS

LOCALITZACIÓ:
Avda. d' Estraburg, 47-59
Parcel·la 5.02 - Barri de Can Llong (SABADELL)

RICARD PERICH arquitecte
RAFAEL GALVEZ arquitecte
EDUARD FREIXAS arquitecte

Març 2009

PROMOTOR:

Substitueix al plànol núm. data
Substitueix pel plànol núm. data

VIMUSA HABITATGES MUNICIPALS DE SABADELL SA

Blasco de Garay, 17 (SABADELL)
Tlf. 93 745 79 16 - FAX 93 727 14 48
a/e: e.freixas@vimusa.com