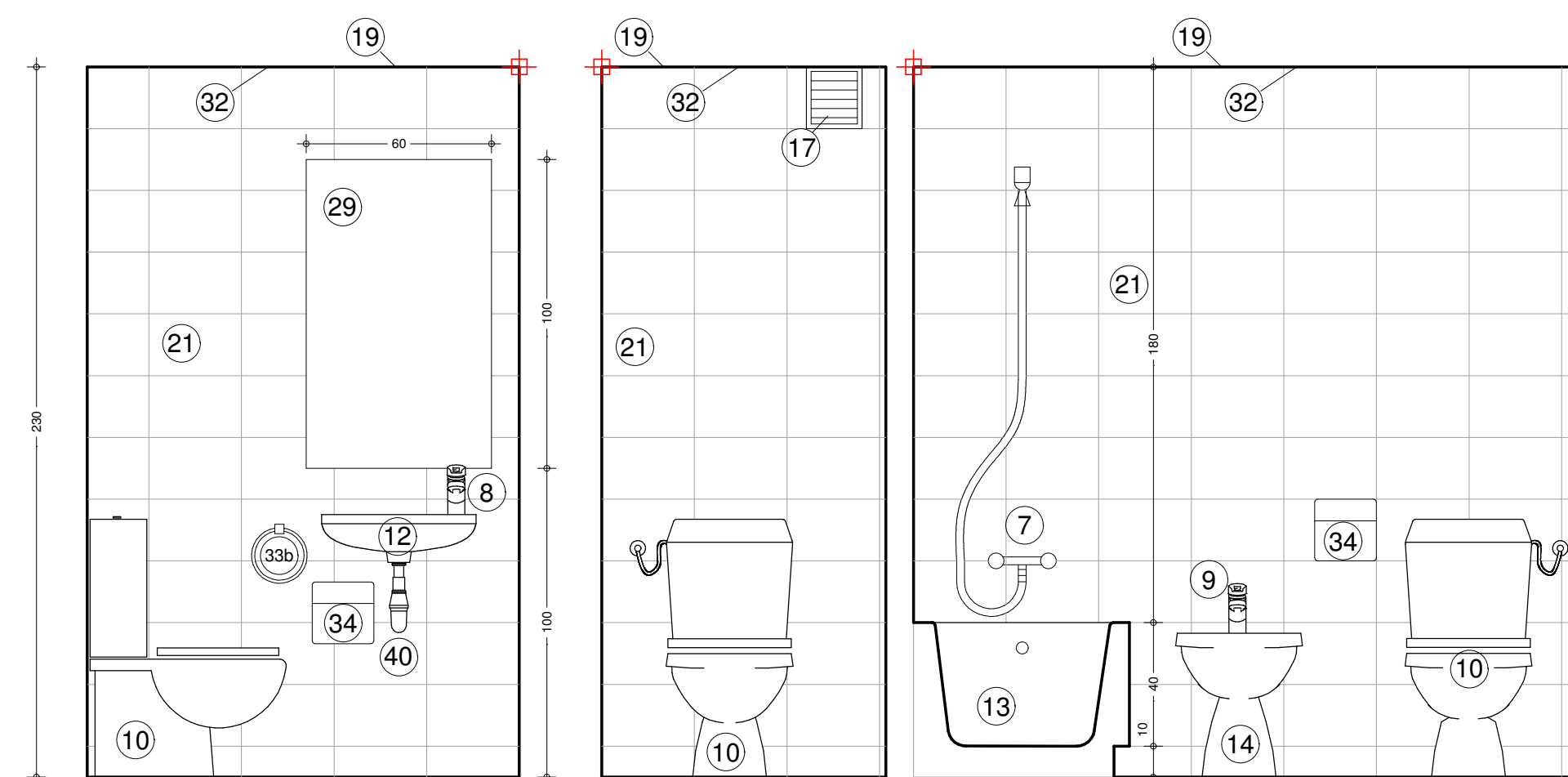


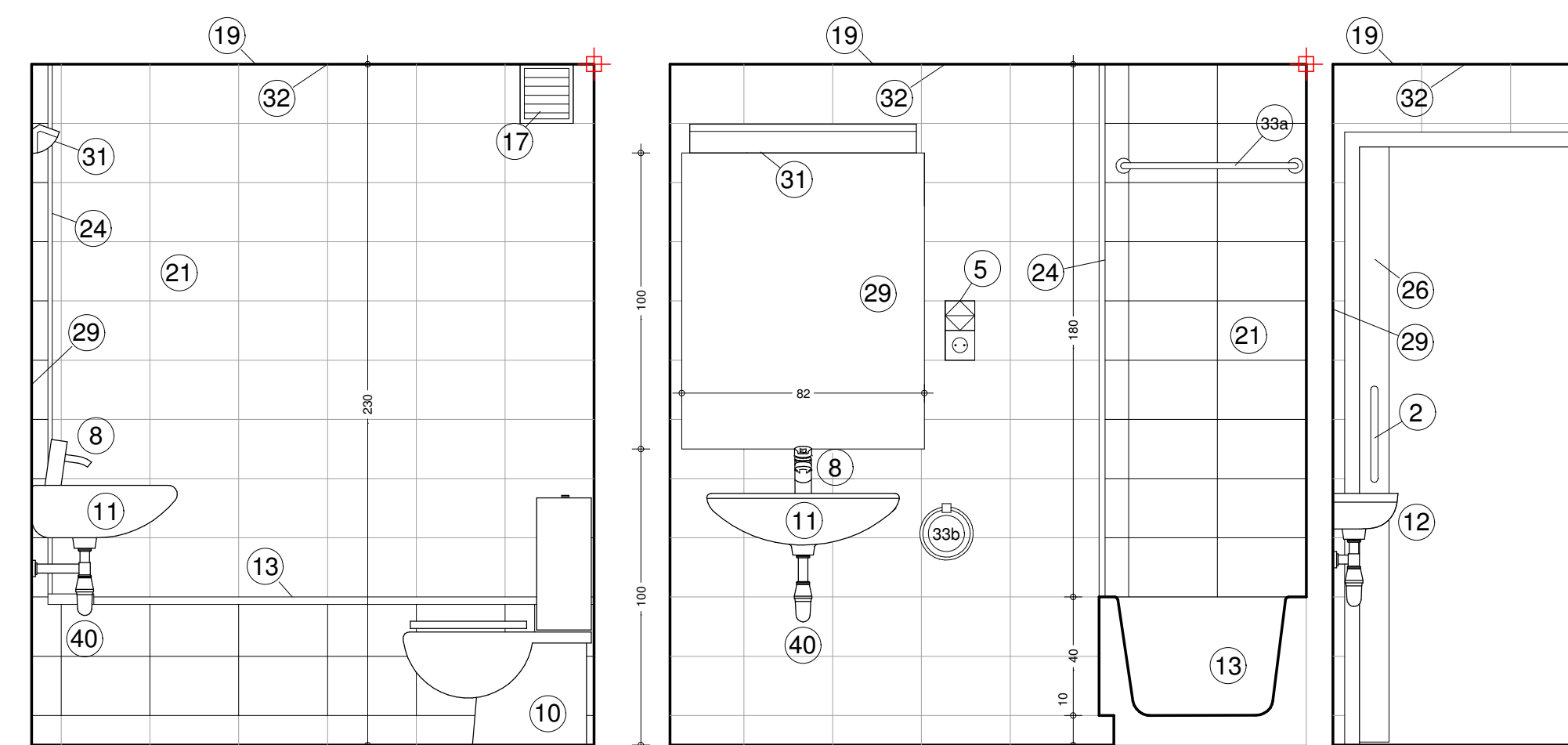
PLANTA

BANY TIPUS A (similar al bany tipus E,F i G)



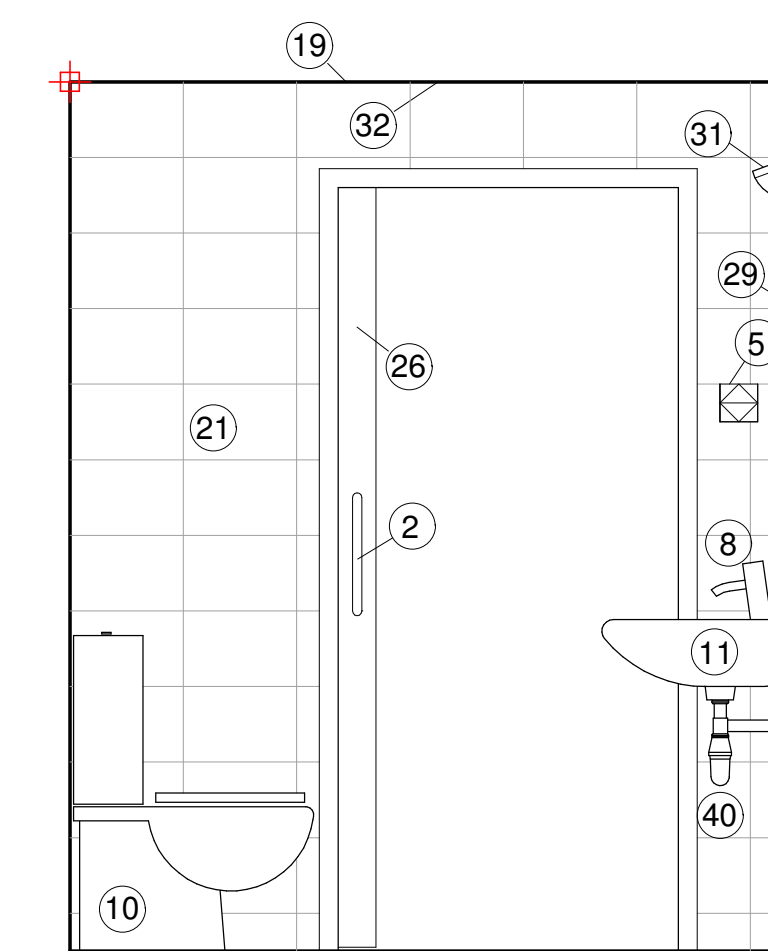
SECCIÓ 1-1'

SECCIÓ 2-2'

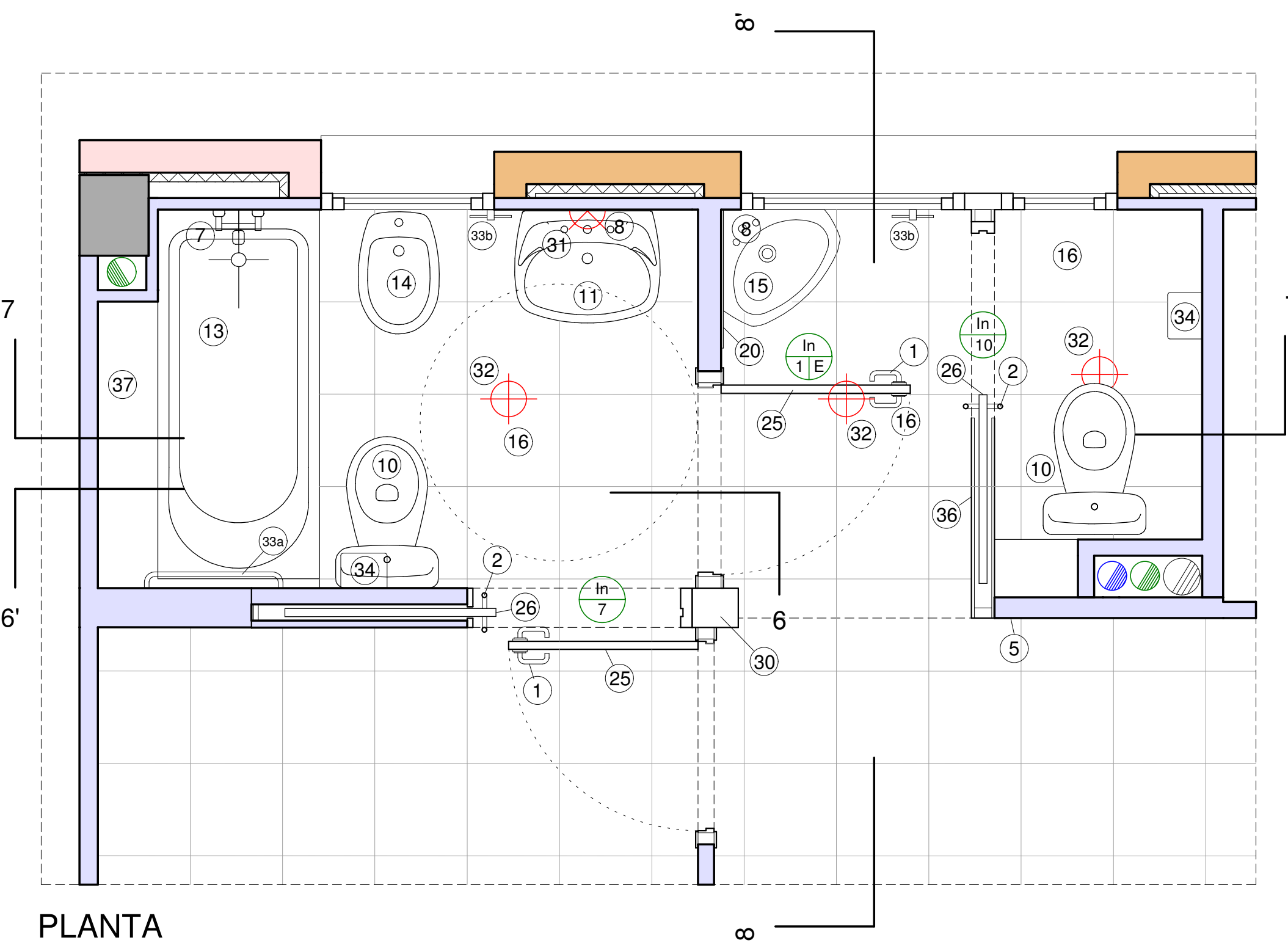


SECCIÓ 3-3'

SECCIÓ 4-4'



SECCIÓ 5-5'



PLANTA

BANY TIPUS B (similar al bany tipus D)

LLEGGENDA

- 1 MANETES OCARIZ Ref. 1987 amb escut 654 TO d'alumini anoditzat.
- 2 AGAFADOR ARGON. Art. 272. acabat inox. satinada Ø 20 mm.
- 3 CONDENA OCARIZ Ref. 80-89/654TO
- 4 TANCA PORTA CORREDISSA OCARIZ SÈRIE 1080 Ref. 1084
- 5 MECANISMES ELÈCTRICS NIESSEN SÈRIE ZEIT. Color blanc.
- 6 AIXETA MESCLADORA EXTERIOR PER DUTXA AMB TELÈFON DE DUTXA. ECOTRES.
- 7 AIXETA MESCLADORA EXTERIOR PER BANYERA AMB TELÈFON DE DUTXA. ECOTRES.
- 8 AIXETA MESCLADORA PER LAVABO. ECOTRES.
- 9 AIXETA MESCLADORA PER BIDET. ECOTRES.
- 10 INODOR DE TANC BAIX ref. 349304.1 sortida vertical "A" de porcelana MODEL VICTORIA de la casa ROCA.
- 11 LAVABO MURAL DE PORCELANA MODEL VICTORIA de la casa ROCA.
- 12 LAVABO MURAL DE PORCELANA MODEL HEIST 2 DE JACOB DELAFON.
- 13 BANYERA DE ROCA MODEL CONTESA.
- 14 BIDET DE ROCA MODEL VICTORIA.
- 15 LAVABO ANGULAR DE ROCA SÈRIE HALL. Ref. 32762257 COLOR 57 ARGENTA.
- 16 TERRATZO
- 17 REIXETA D'ALUMINI lacat blanc de ventilació permanent a shunt. Casa Alder hidrorregulable Bahía BP
- 18 SÒCOL DE RESINES AMB POLS DE MARBRE DE LA CASA TRUSPLAS DE 7 cm d'alçada de color idem paret.
- 19 FALS SOSTRE DE GARTRO GLUX. acabat amb pintura plàstica.
- 20 ENRAJOLAT 30 x 60 GRES RAK, NEWPORT GREEN.
- 21 ENRAJOLAT 30x20 color blanc.
- 22 FUSTERIA D'ALUMINI amb vidre climatit.
- 23 BLINERA SIFÒNICA d'acer inoxidable.
- 24 CANTONERA D'ALUMINI, color a escollir.
- 25 PORTA BATED DE FUSTA esmaltada lacada color a escollir.
- 26 PORTA CORREDISSA DE FUSTA esmaltada lacada color a escollir.
- 27 BARRES DE RECOLZAMENT. acer inoxidable. OCARIZ Ref. (3501/30, 3501/60, 3503, 3504,3520)
- 28 SEIENT ABATIBLE. Planxa fenòlica i acer inoxidable. OCARIZ Ref.3521
- 29 MIRALL col·locat amb grapes sobre parament vertical.
- 30 MUNTANT METÀL·LIC penjat a forjat a forjat per a rigiditzar fusteria.ESMALTAT COLOR A ESCOLLIR.
- 31 LLUMINÀRIA casa LAMP model MURAL Ref. 85.02.27.0
- 32 LLUMINÀRIA BAIX VOLTAGE casa LAMP model KONIC Ref. 92.03.04.0
- 33 COMPLEMENTES BANY model HOTEL'S de la casa ROCA (tavalleser-600mm-33a, anella 33b).
- 34 COMPLEMENTES BANY model HOTEL'S de la casa ROCA (porta-rotlles).
- 35 GRES COMPACTE ANTIL·LISCANT 10 x 10 cm color a escollir.
- 36 PINTURA PLÀSTICA COLOR A ESCOLLIR.
- 37 PRESTATGE DE MARBRE BLANC ev-zom.
- 38 PLAT DE DUTXA ROCA ONTARIO-N.
- 39 TOPALL OCARIZ Ref. 552.
- 40 SIFO CROMAT I ACCESSORIS.

+ Inici de replanteig

39 CAN LLONG 4 **19.5.a**

BANY TIPUS A
BANY TIPUS B E-1/20

PROJECTE EXECUTIU D'EDIFICI
DE 69 HABITATGES
AMB PROTECCIÓ OFICIAL.
LOCALS COMERCIALS I APARCAMENTS

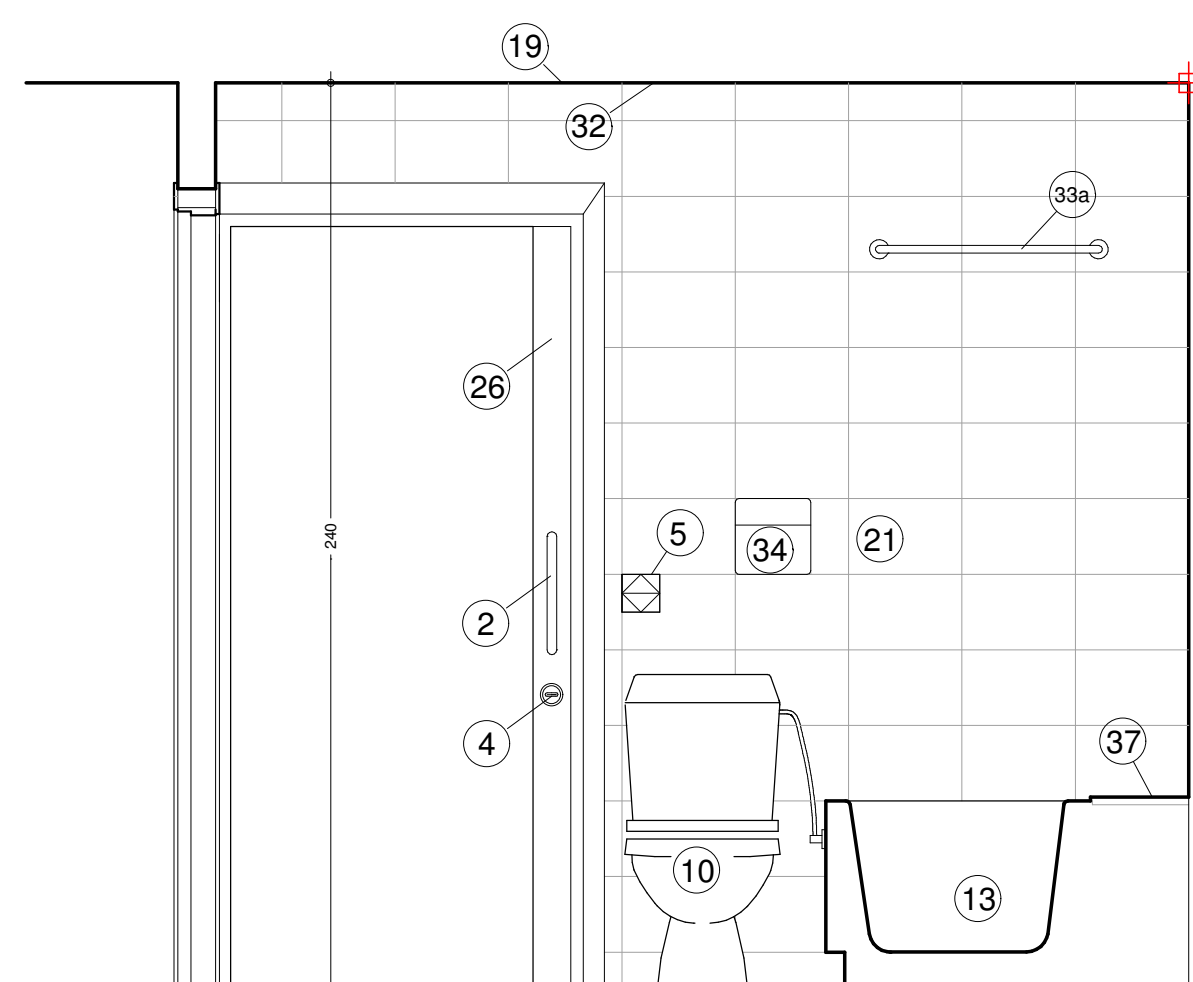
LOCALITZACIÓ:
Avda. d' Estrasburg, 47-59
Parcel·la 5.02 - Barri de Can Llong
(SABADELL)

VIMUSA. DEPARTAMENT TÈCNIC

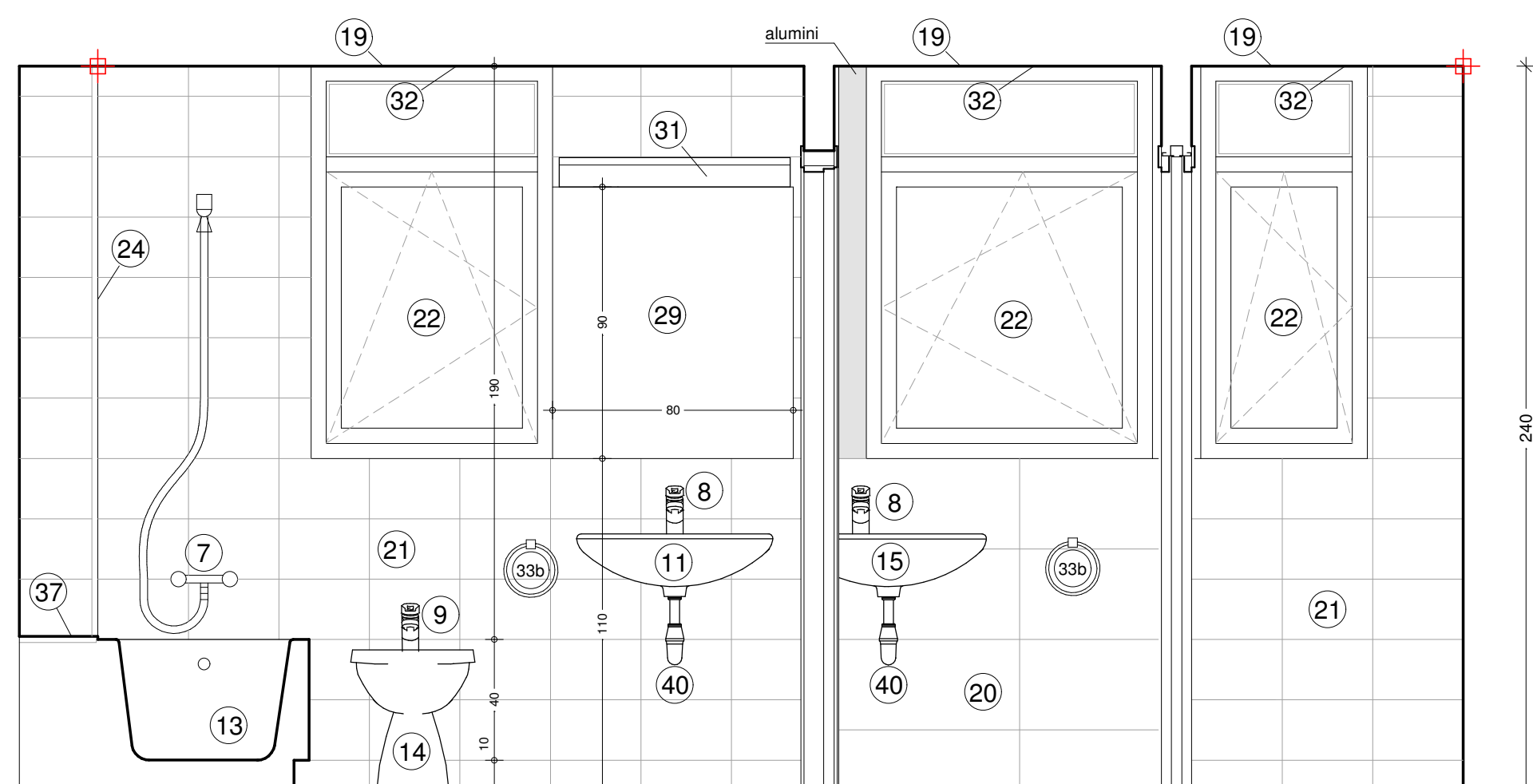
RICARD PERICH arquitecte RAFEL GALVEZ arquitecte EDUARD FREIXAS arquitecte

Substitueix al plànol núm. data data
Substitueix pel plànol núm. data data

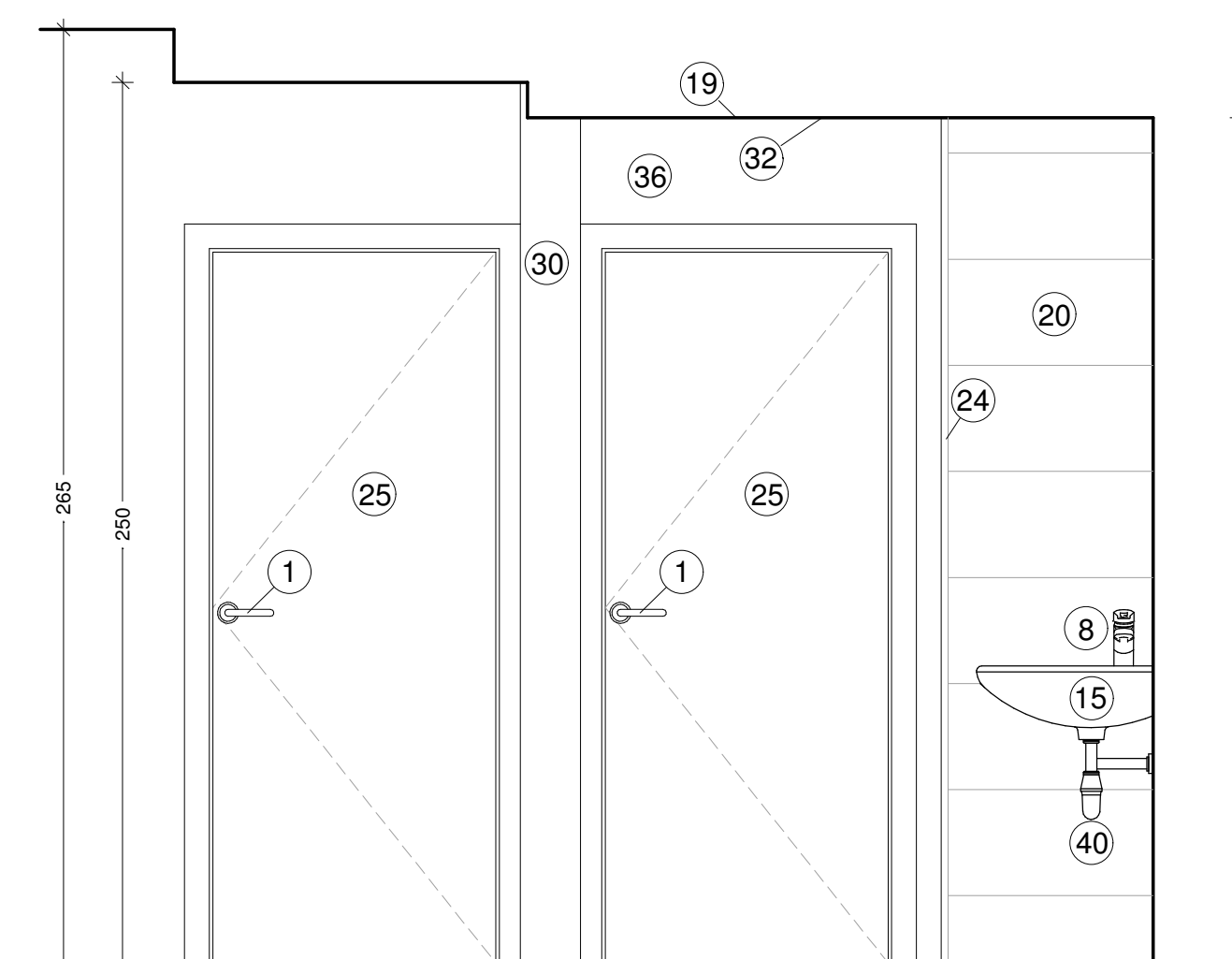
PROMOTOR:
VIMUSA
HABITATGES MUNICIPALS DE SABADELL S.A.



SECCIÓ 6-6'



SECCIÓ 7-7'



SECCIÓ 8-8'