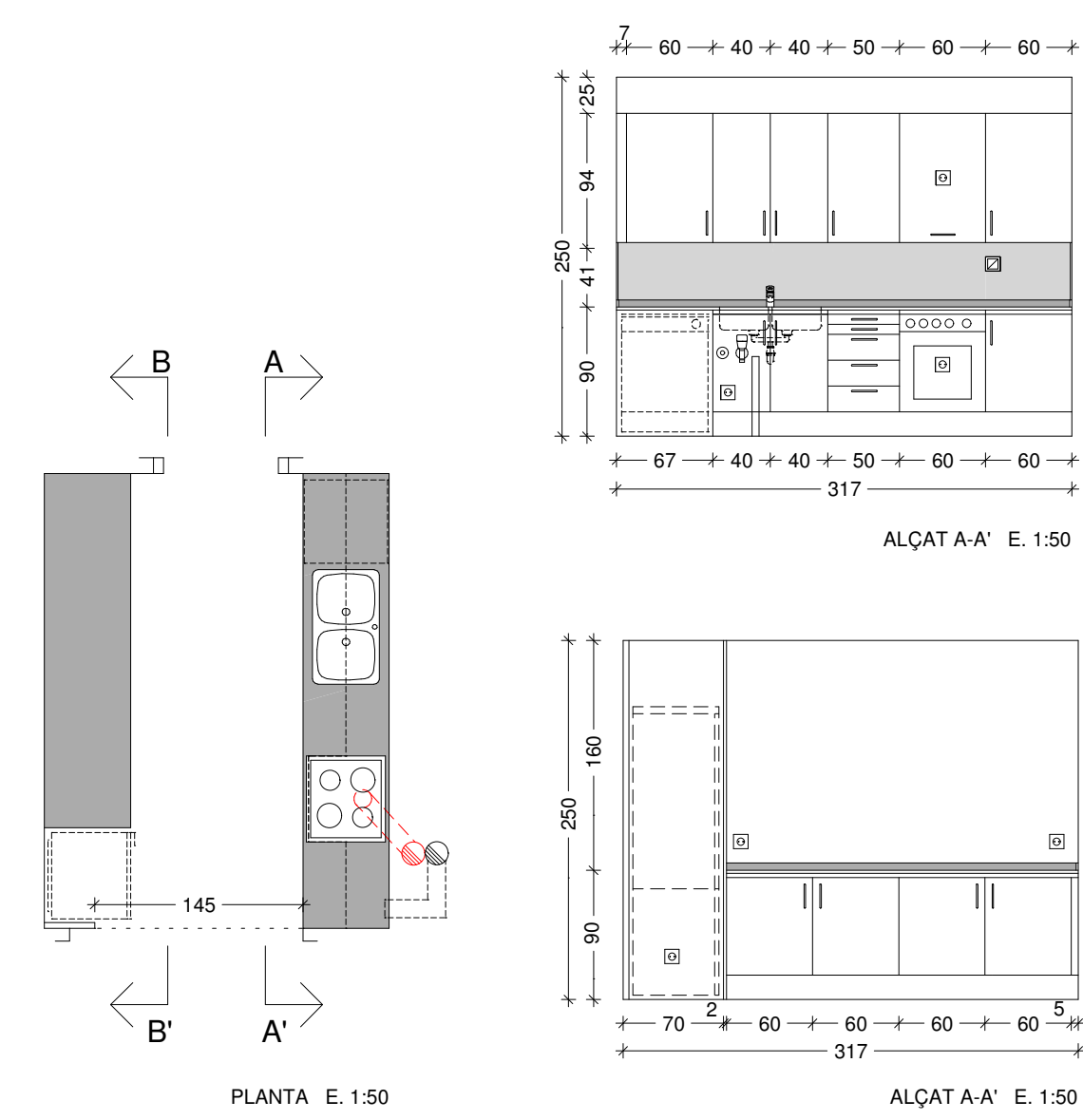
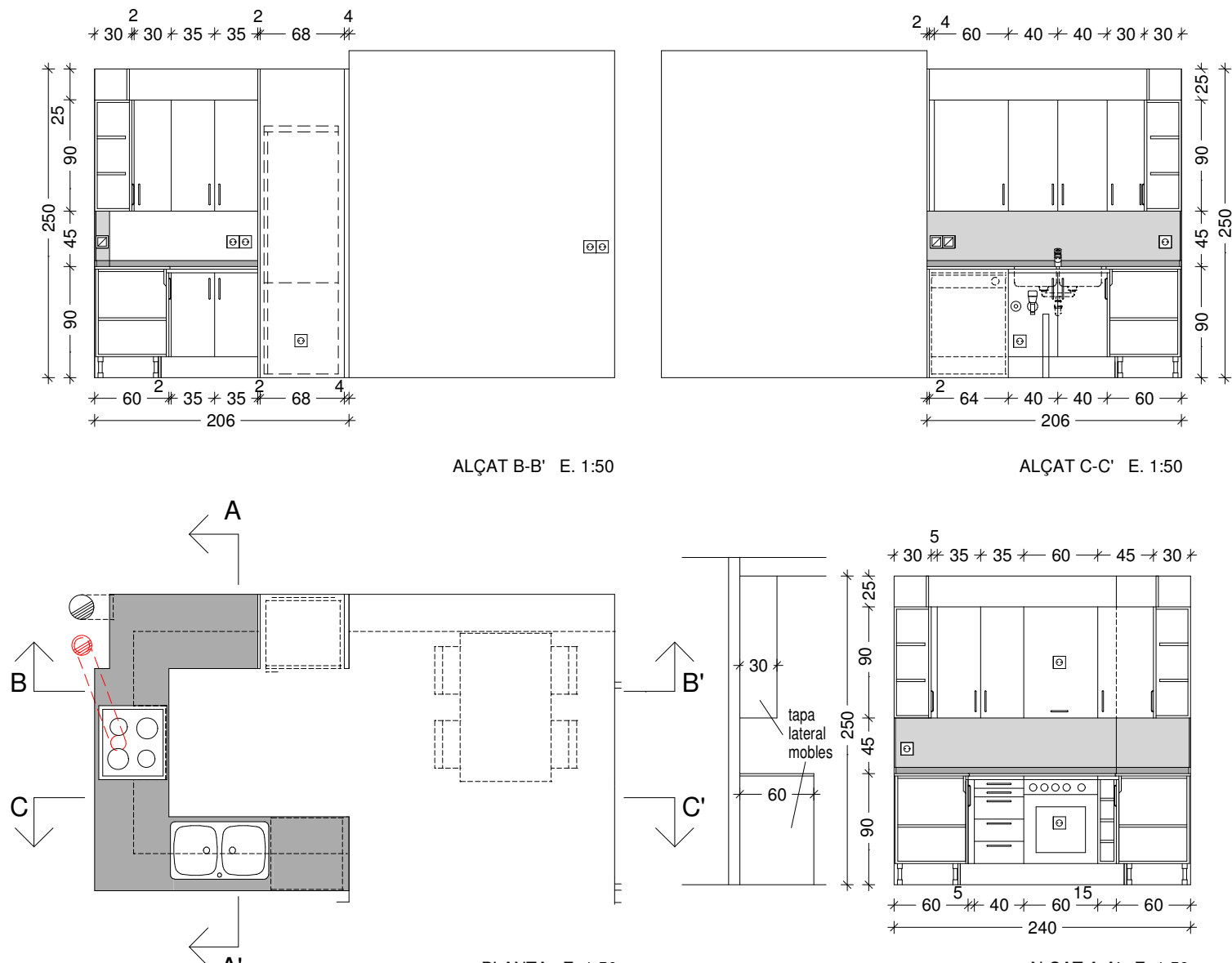


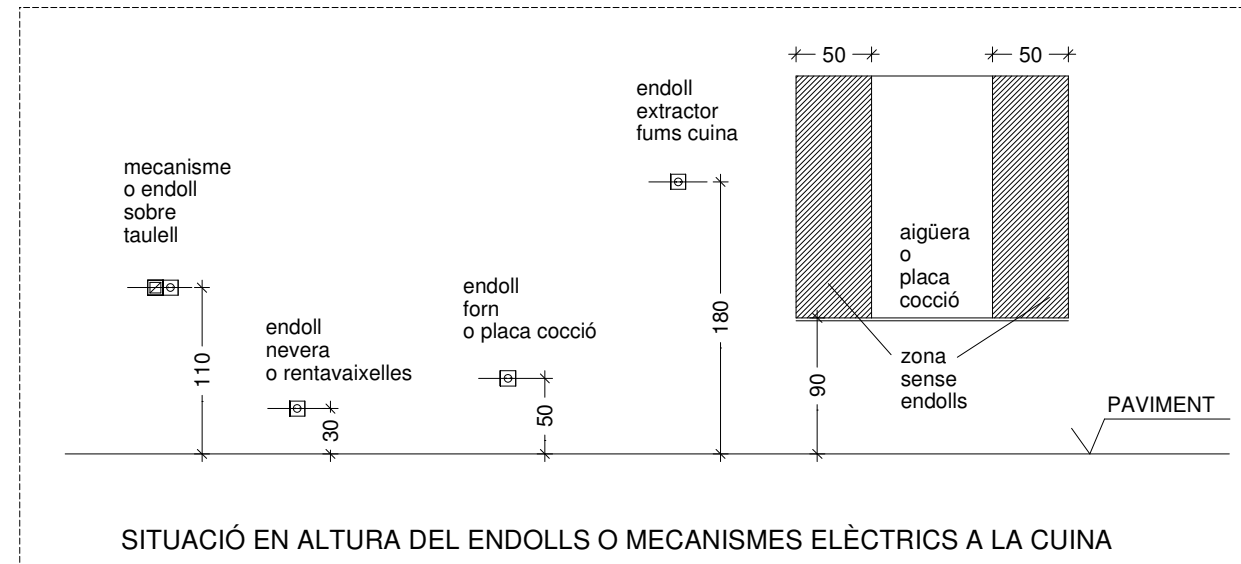
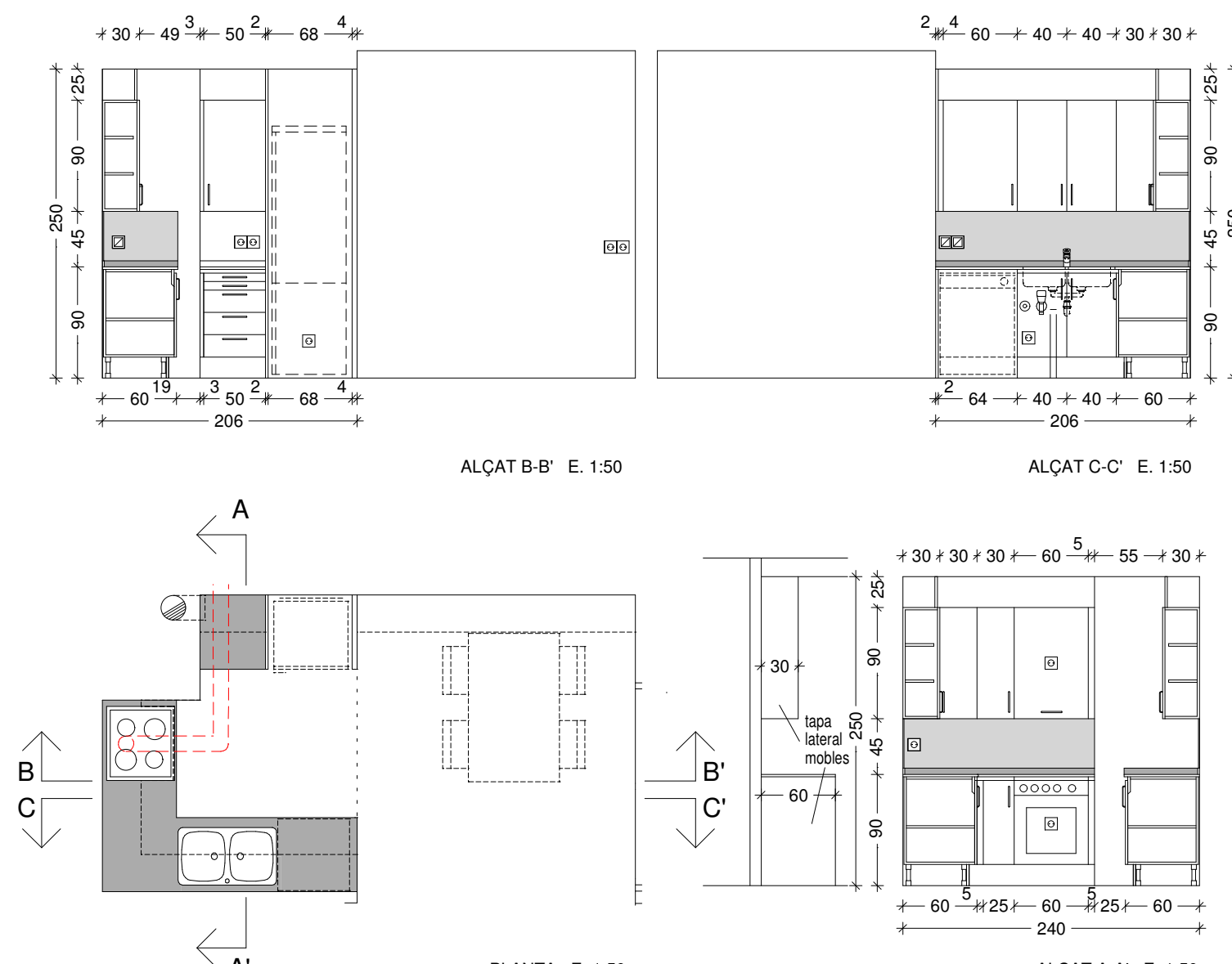
HABITATGE TIPUS A2 i A3 - Simètric HABITATGE A1



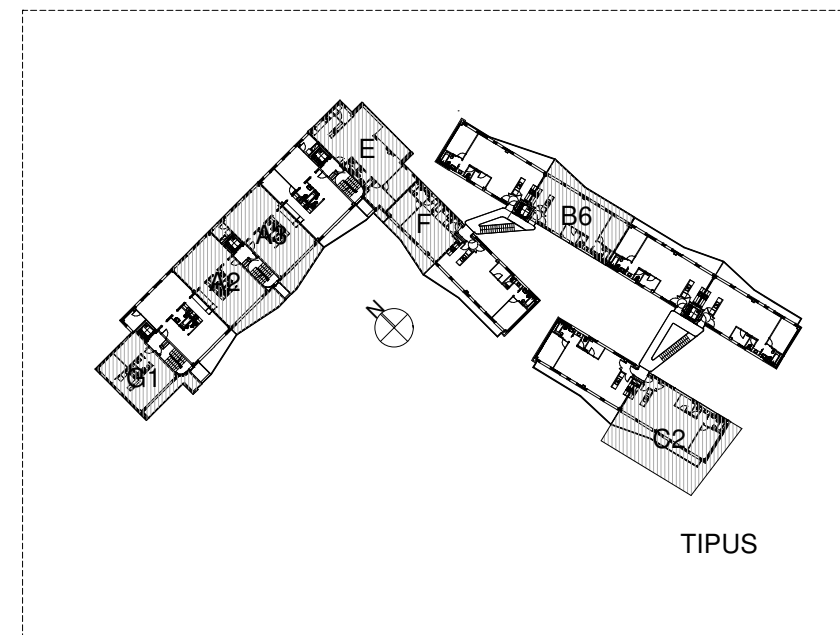
HABITATGE TIPUS B5 i B6 - Simètric HABITATGE B7



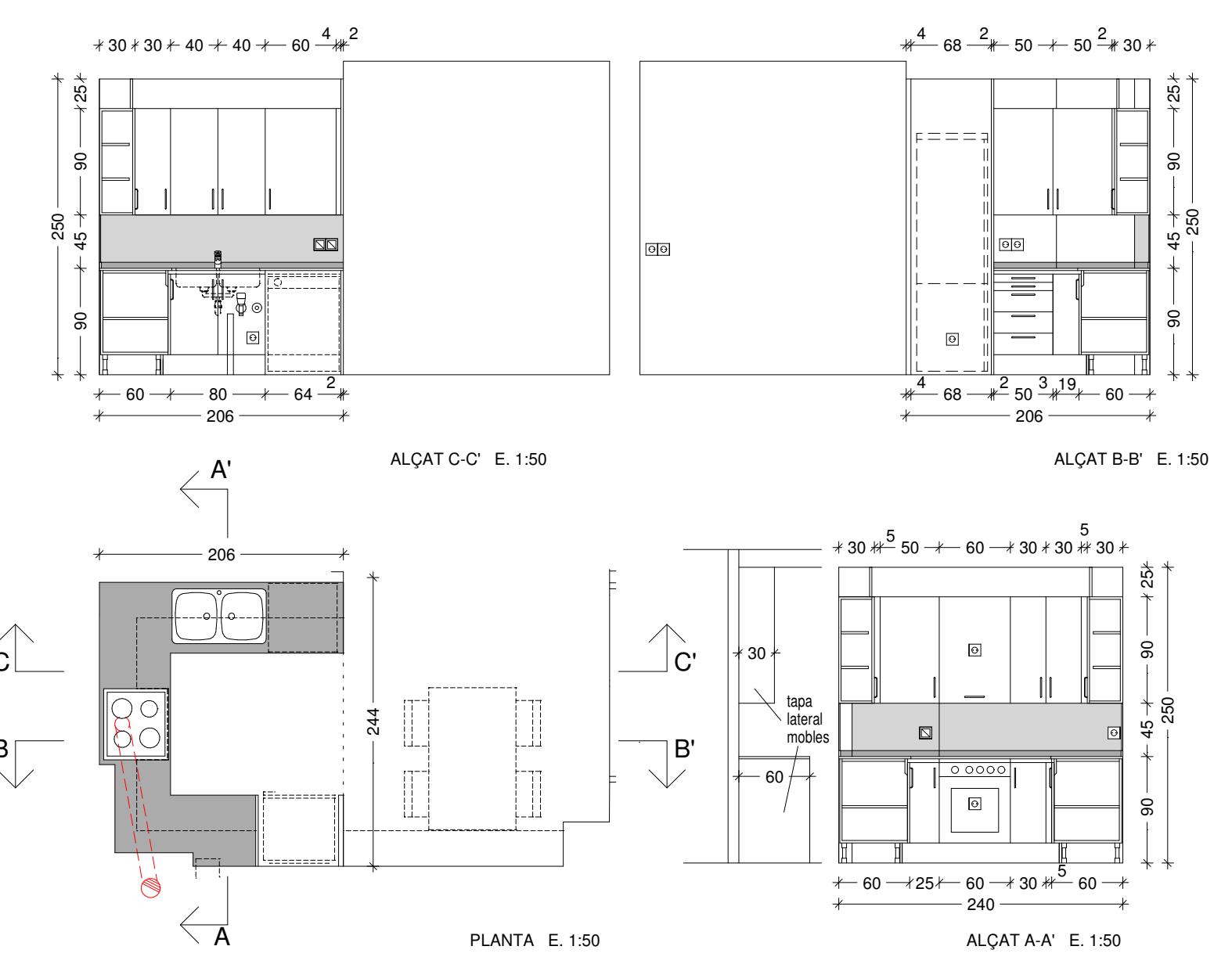
HABITATGE TIPUS B8



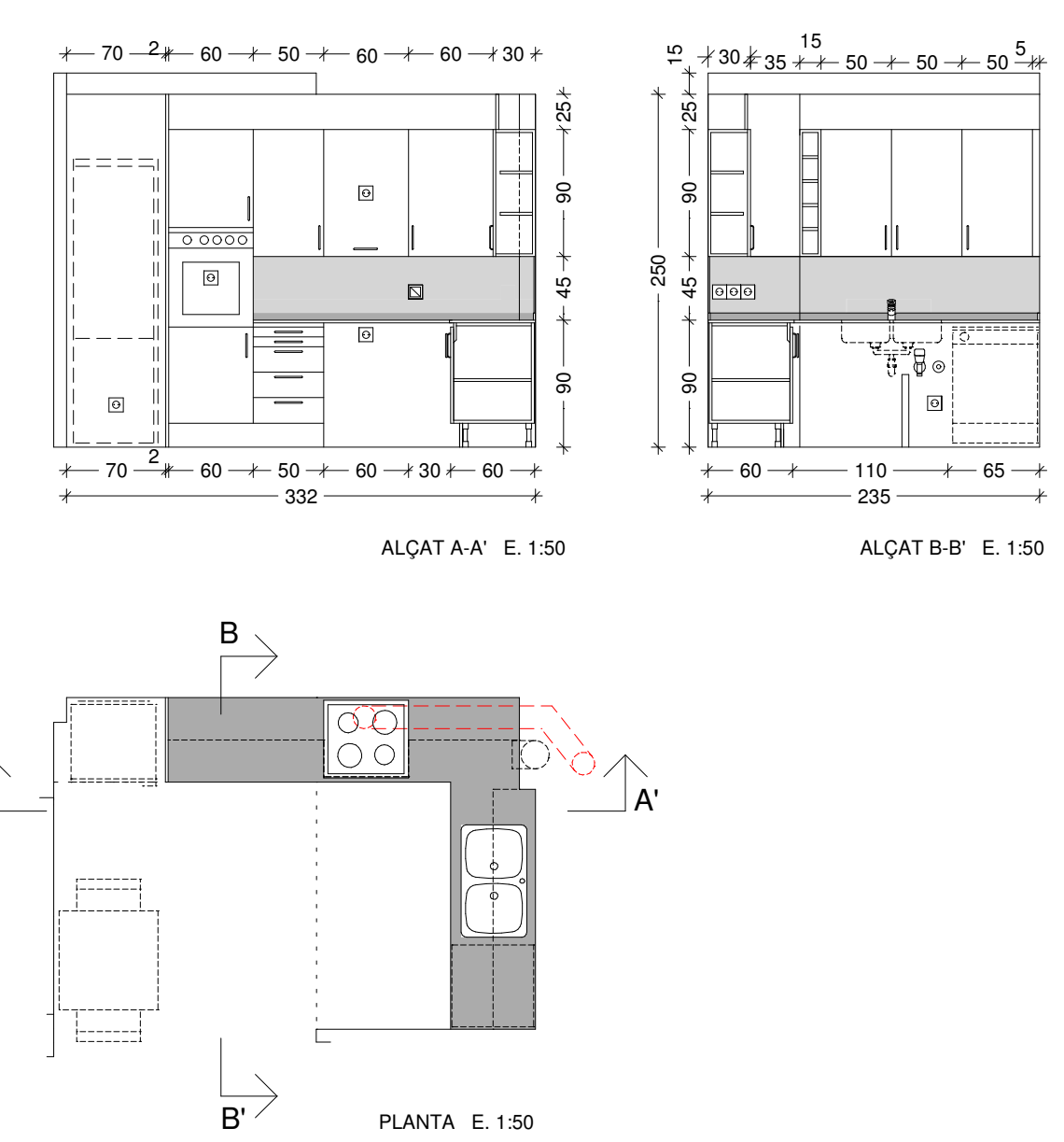
- RAJOLA CERÀMICA 20x20 COLOR GRIS MATE
- GRANET COLOR GRIS PERLA DE 2cm D'ESPESOR.
- ARMARIS BAIXOS DE COLOR FOSC, SIMILAR A WENGUE
- ARMARIS ALTS DE COLOR GRIS CLAR
- EL FONS DE L'ARMARI INFERIOR DE L'AIGÜERA SERÀ PARET ENRAJOLADA
- AGAFADORS ARMARIS I CALAIXOS.....
- TOTS ELS LATERALS FIXES D'ARMARIS ALTS I BAIXOS ANIRAN ACABATS COM LES PORTES
- LES NEVERES ANIRAN AMB TAPES LATERALS DE TERRA A SOSTRE AMB L'ACABAT COM ELS MOBLES BAIXOS



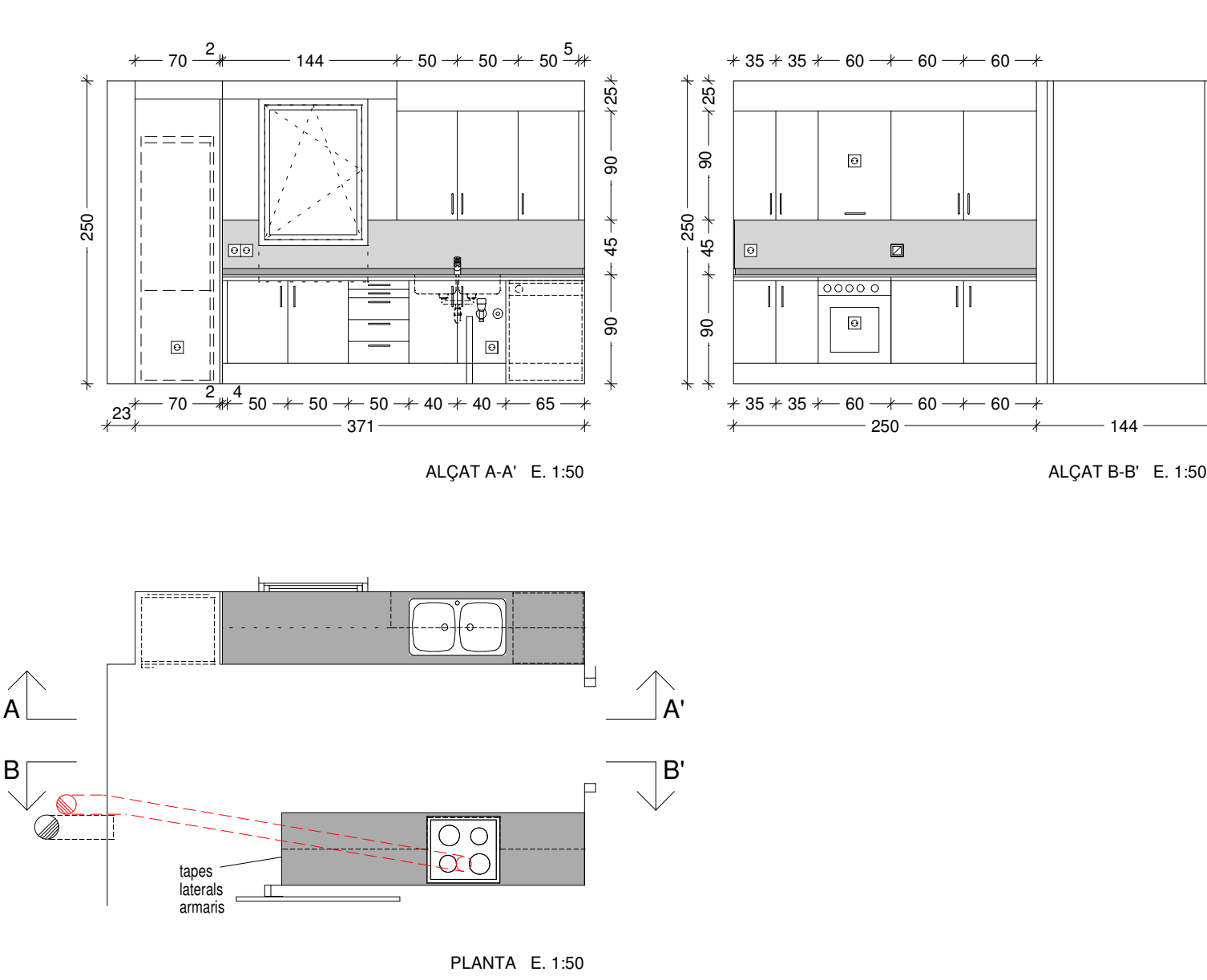
HABITATGE TIPUS B9 i B10 - Simètric HABITATGE D



HABITATGE TIPUS C1 - Simètric HABITATGE C2



HABITATGE TIPUS E



39 CAN LLONG 4 **19.4**

DETALLS CUINES E-1/50

PROJECTE EXECUTIU D'EDIFICI DE 69 HABITATGES AMB PROTECCIÓ OFICIAL, LOCALS COMERCIALS I APARCAMENTS

LOCALITZACIÓ:
Avda. d' Estrasburg, 47-50
Parcel·la 5.02 - Barri de Can Llong (SABADELL)

VIMUSA, DEPARTAMENT TÈCNIC

RICARD PERICH arquitecte RAFAEL GALVEZ arquitecte EDUARD FREIXAS arquitecte

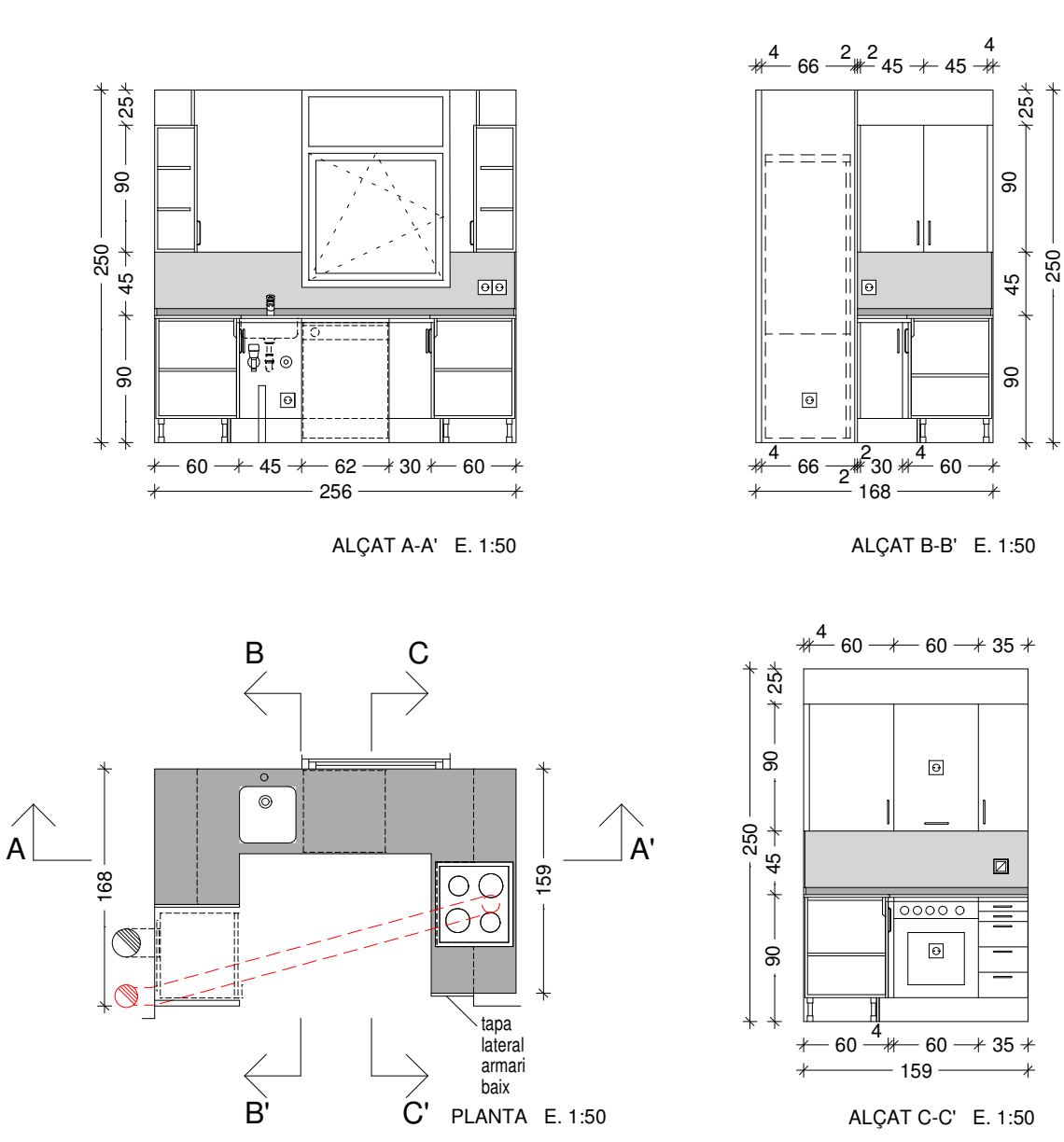
Març 2009

PROMOTOR:

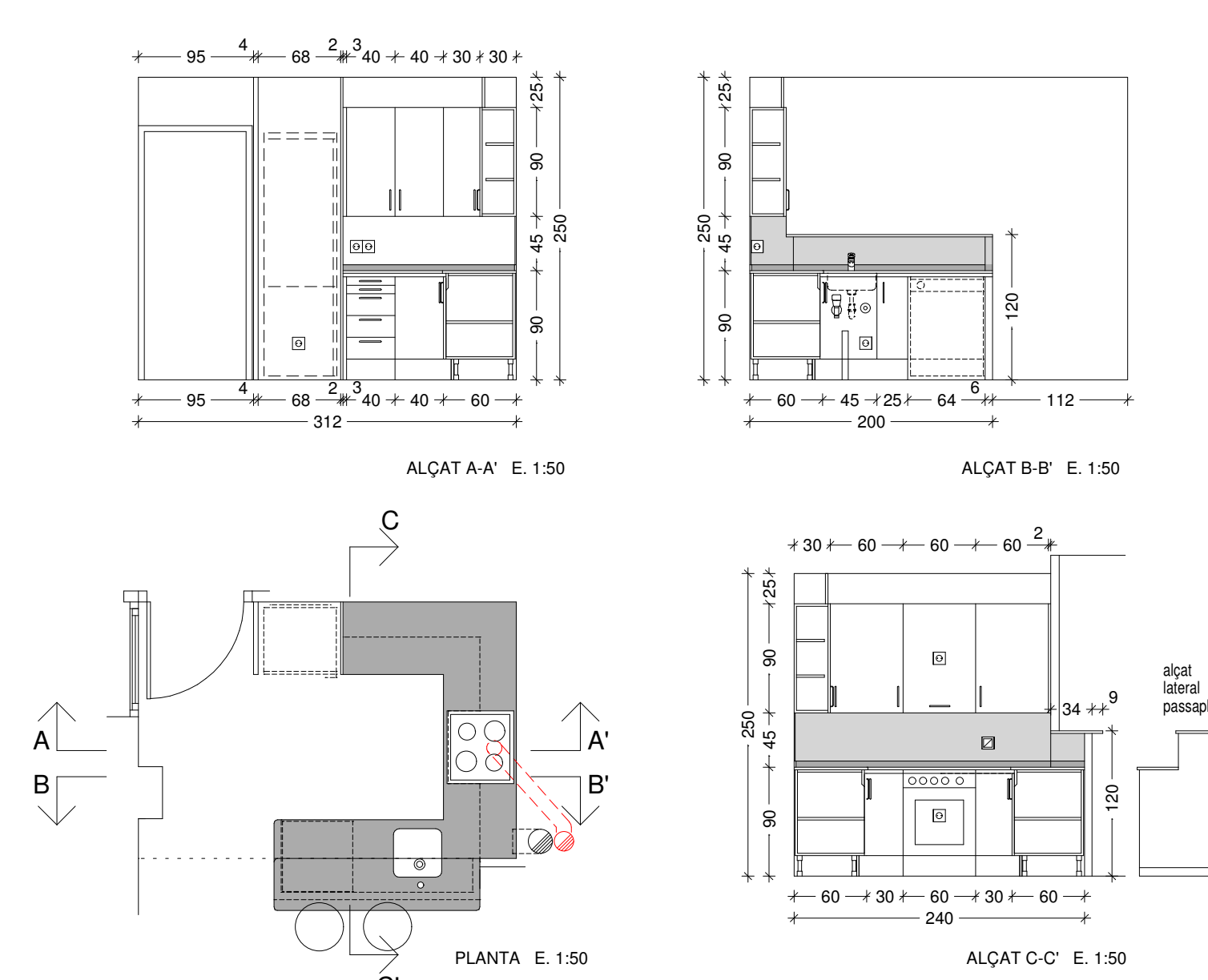
VIMUSA
HABITATGES MUNICIPALS DE SABADELL, SA

© Blasco de Garay, 17 (SABADELL)
TLF. 93 745 79 16 - FAX.93 727 14 48 a/e: e.freixas@vimusa.com

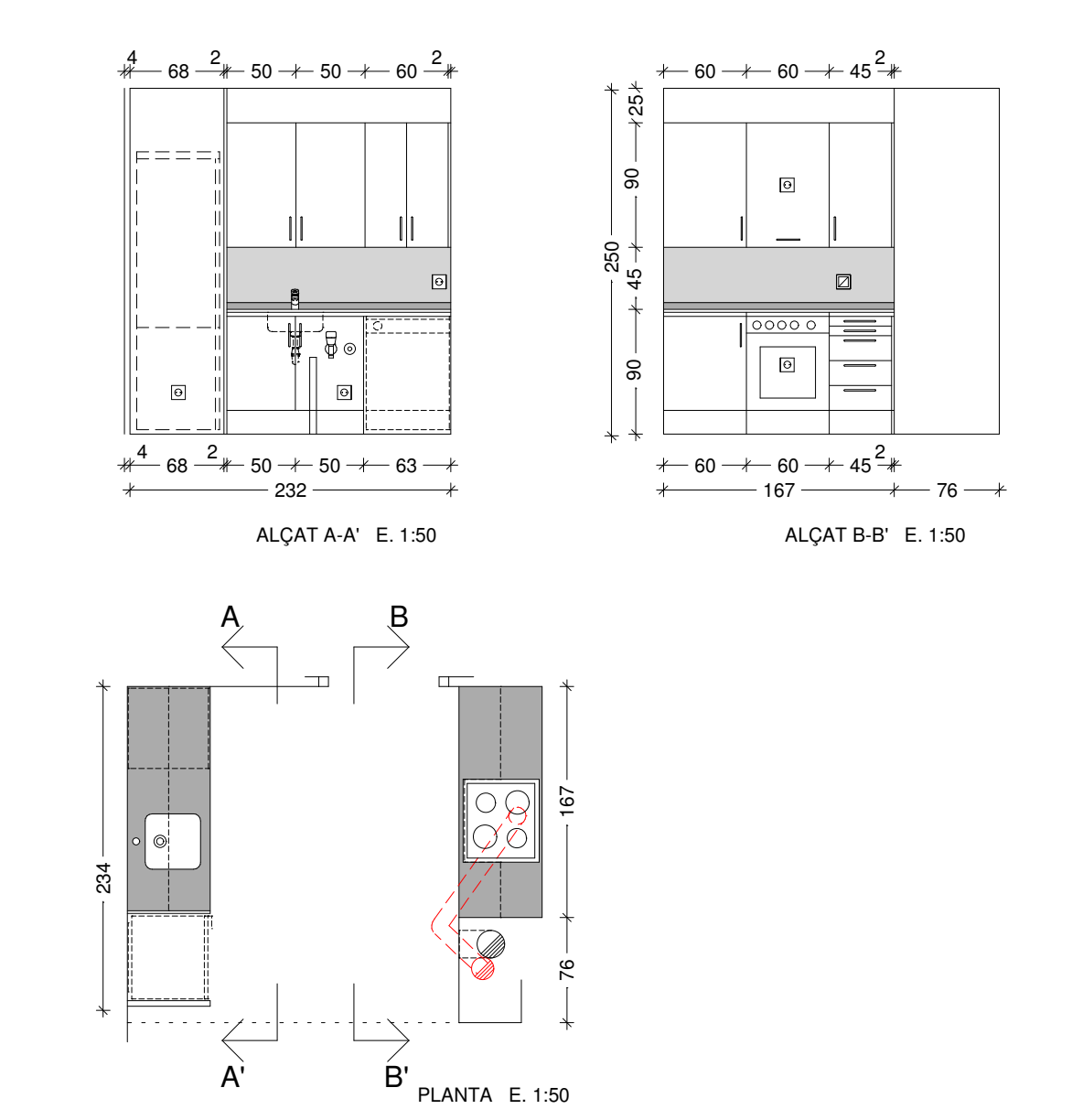
HABITATGE TIPUS F



HABITATGE TIPUS G1



HABITATGE TIPUS G3 i G5 - Simètric HABITATGE G4 i G6



HABITATGE TIPUS G7

