

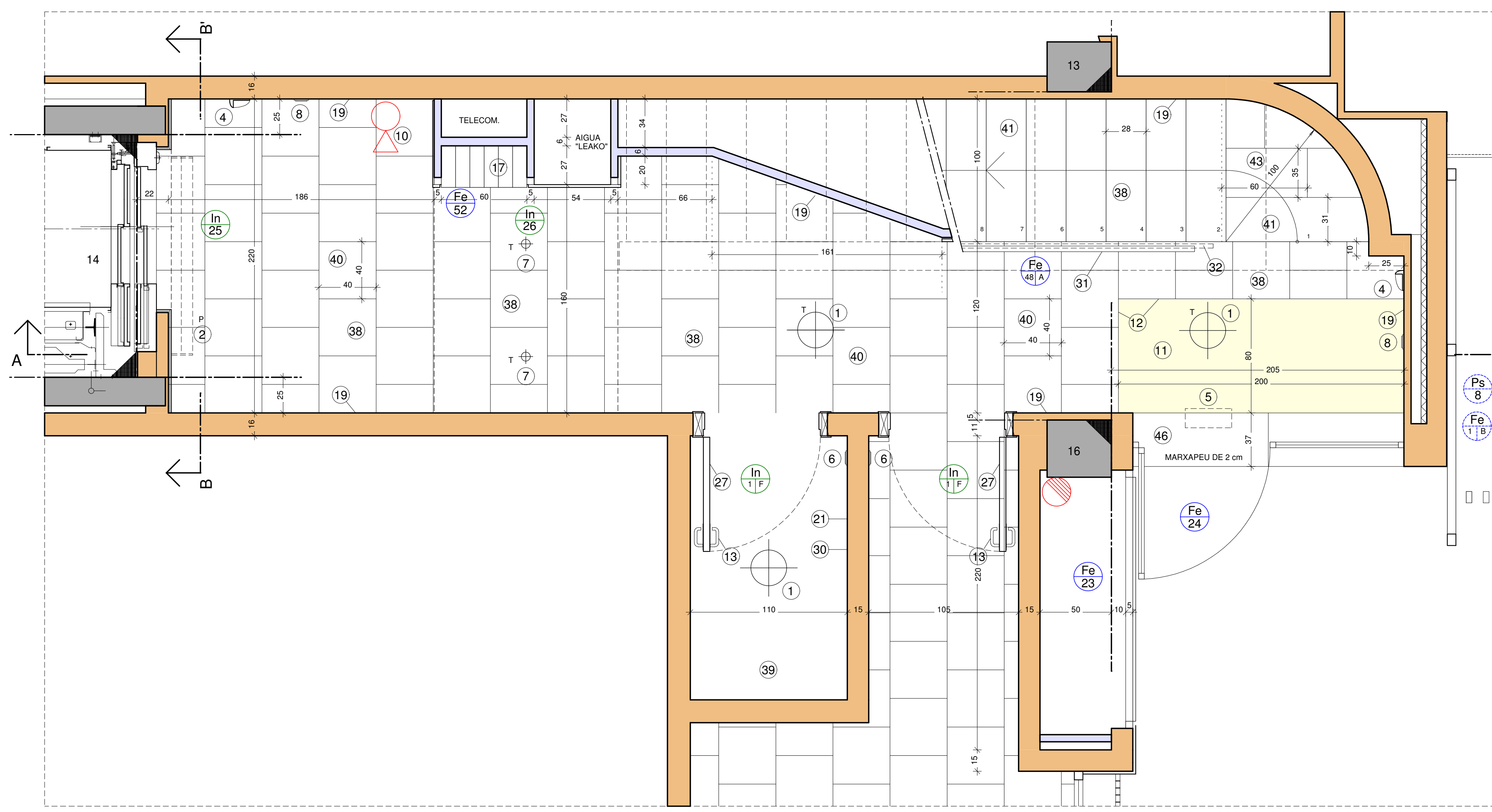
SECCIÓ B-B'

SECCIÓ A-A'

altura=302cm
17 graons de
17,77x28,00cm

CONNEXIÓ PASSAMÀ A LLOSA
AMB 2 Ø 10 mm D'ACER

- LLEGENDA**
- 1 LLUMINÀRIA ENCASTADA FLUORESCENT COMPACTA DE LA CASA LAMP MODEL KONIC
 - 2 LLUMINÀRIA FLUORESCENT DE L-137 cm DE LA CASA LAMP MODEL LAMP LUMBS 1x35 Ref. 51 41 07 0
 - 3 TRENCAIGUES AMB GOTERO DE XAPA D'ACER GALVANITZAT
 - 4 LLUMINÀRIA EMERGENCIA DE LA CASA NORMALUX MODEL VOLUTTA
 - 5 LLUMINÀRIA D'EMERGENCIA DE LA CASA NORMALUX MODEL EXTRAPLANA
 - 6 MECANISMES ELÈCTRICS NIESSEN COLOR A ESCOLLIR SÈRIE ZENIT
 - 7 LLUMINÀRIA HALÒGENA ENCASTADA AL CEL RAS ENCESA DE LLUMINÀRIES TEMPORITZADA AMB PILOT DE SITUACIÓ NIESSEN SÈRIE ZENIT
 - 8 LLUMINÀRIA DE SUPERFÍCIE
 - 9 EXTINTOR DE 6 Kg DE POLS POLIVALENT
 - 10 ESTORA DE PVC TIPUS 3M Ref. 9910
 - 11 MARC AMB PERFIL D'ACER INOXIDABLE L 20 x 20 x 2
 - 12 MANETES OCARIZ Ref. 1988 AMB PLACA 600CH D'ALUMINI ANODITZAT
 - 13 REIXETA D'ALUMINI ESMALTADA COLOR COM PARET VENTILACIÓ PERMANENT 20 x 20 cm
 - 14 TOPALL OCARIZ Ref. 562
 - 15 LLETRES PLANTA PINTADES
 - 16 BUSTIES D'ALUMINI DE LA CASA JOMA
 - 17 BUINERA SIFÒNICA
 - 18 PARET ESTUCADA A LA TIROLESA AMB ACABAT DE LÀTEX BLANCA
 - 19 LLOSA ESCALA ENGUIXADA I PINTADA AMB PINTURA PLÀSTICA BLANCA
 - 20 ENGUIXAT I PINTAT AMB PINTURA PLÀSTICA BLANCA
 - 21 PARAMENTS ENGUIXATS SENSE PINTAR
 - 22 SOSTRE ENGUIXAT I PINTAT
 - 23 PINTAT AMB PINTURA PLÀSTICA BLANCA
 - 24 PARAMENT DE FUSTA AGLOMERAT TIPUS DM TENYIT COLOR 1
 - 25 PORTES I MARC D'ASCENSOR D'ACER PER PINTAR DE COLOR GRIS FOSC IDEM PARET
 - 26 PLAFONAT DE FUSTA AGLOMERAT TIPUS DM TENYIT COLOR 1
 - 27 PLAFONAT DE FUSTA AGLOMERAT TIPUS DM TENYIT COLOR 2
 - 28 FORMIGÓ ACABAT AMB PINTURA EPOXY COLOR A ESCOLLIR
 - 29 ENRAJOLAT 20x20 BLANCA FINS A 120 cm D'ALTURA
 - 30 BARANA D'ACER PINTADA A L'ESMALT DE COLOR
 - 31 PASSAMÀ TUB D'ACER INOXIDABLE Ø=28 mm, e=2 mm
 - 32 ESCALA DE GAT D'ACER PINTAT A L'ESMALT COLOR
 - 33 FUSTERIA D'ACER PINTADA A L'ESMALT COLOR
 - 34 FUSTERIA DE FUSTA PINTADA A L'ESMALT-LACA COLOR IDEM PARET
 - 35 SÒCOL DE LA CASA TRUSPLAS DE 7 cm D'ALTURA DE COLOR IGUAL QUE LA PARET
 - 36 "ZANQUIN" DE LA CASA TRUSPLAS DE COLOR IGUAL QUE LA PARET
 - 37 CEL RAS DE PLAQUES DE CARTRÓ-GUIX PINTAT AMB PINTURA PLÀSTICA BLANCA
 - 38 ABOCADOR CASA ROCA PORCEL·LANA VITRIFICADA AMB REIXA PAVIMENT DE TERRATZO GRA PETIT PECES DE 40 x 40 cm (blanc)
 - 39 GRAONS DE PEDRA ARTIFICIAL GRA PETIT COLOR BLANC
 - 40 GRAONS DE PEDRA ARTIFICIAL GRA PETIT COLOR A ESCOLLIR
 - 41 PECES DE MIDES ESPECIALS DE PAVIMENT DE TERRATZO GRA PETIT
 - 42 AMPIT DE FORMIGÓ POLIMER COLOR IDEM PARET e=1,5 cm
 - 43 FUSTERIA D'ALUMINI
 - 44 PEDRA DE SANT VICENÇ DE e=3 cm ACABAT A TALL DE SERRA INCLÛ EL CANTELL VIST
 - 45 PEDRA DE SANT VICENÇ DE e=2 cm ACABAT A TALL DE SERRA
 - 46 PEDRA DE SANT VICENÇ DE e=2 cm ACABAT PULIT DAVANTER DE GRAÓ DE PEDRA DE SANT VICENÇ DE e=2 cm ACABAT A TALL DE SERRA
 - 47 REVESTIMENT DE PEDRA NATURAL COLOR BLANC e=2 cm
 - 48 ESTUCAT MONOCAPA COLOR BLANC
 - 49 OBRA VISTA CERÀMICA
 - 50 RAJOLA DE TERRATZO GRANALLAT e = 4 cm (40 x 40)
 - 51 GRAÓ DE PEDRA ARTIFICIAL ACABAT GRANALLAT e = 4 cm
 - 52 "ZANQUIN" DE PEDRA ARTIFICIAL ACABAT GRANALLAT e = 4 cm
 - 53 TRENCAIGUES AMB GOTERO DE PEDRA ARTIFICIAL e= 4 cm
 - 54 SÒCOL DE PEDRA ARTIFICIAL ACABAT GRANALLAT e = 4 cm (15 x 30)
 - 55 PLAR DE FORMIGÓ VIST ACABAT PINTAT
 - 56 PLACA ACER INOX. AMB NUM. HABITATGE
 - 57 LLUMINÀRIA CASA LAMP MODEL URBAN 65



PLANTA BAIXA VESTÍBUL

VESTÍBUL PLANTA PRIMERA
ESCALA 59C IDEM VESTÍBUL
PLANTA PRIMERA ESCALA 59B
VEURE PLÀNOL 19.2e

39 CAN LLONG 4 **19.2g**

PLANTA BAIXA
VESTÍBUL
(ESCALA 59C) E=1/20

PROJECTE EXECUTIU D'EDIFICI
DE 69 HABITATGES
AMB PROTECCIÓ OFICIAL,
LOCALS COMERCIALS I APARCAMENTS

LOCALITZACIÓ:
Avda. d' Estrasburg, 47-59
Parcel·la 5.02 - Barri de Can Llong
(SABADELL)

VIMUSA. DEPARTAMENT TÈCNIC

RICARD PERICH arquitecte	RAFEL GALVEZ arquitecte	EDUARD FREIXAS arquitecte
Març 2009		
Substitueix al plànol n.º.	data	
Substitueix pel plànol n.º.	data	

PROMOTOR:

VIMUSA
HABITATGES MUNICIPALS DE SABADELL SA

o/ Bisca de Garay, 17 (SABADELL)
TLF. 93 745 79 16 - FAX. 93 727 14 48
e/e: e.freixas@vimusa.com