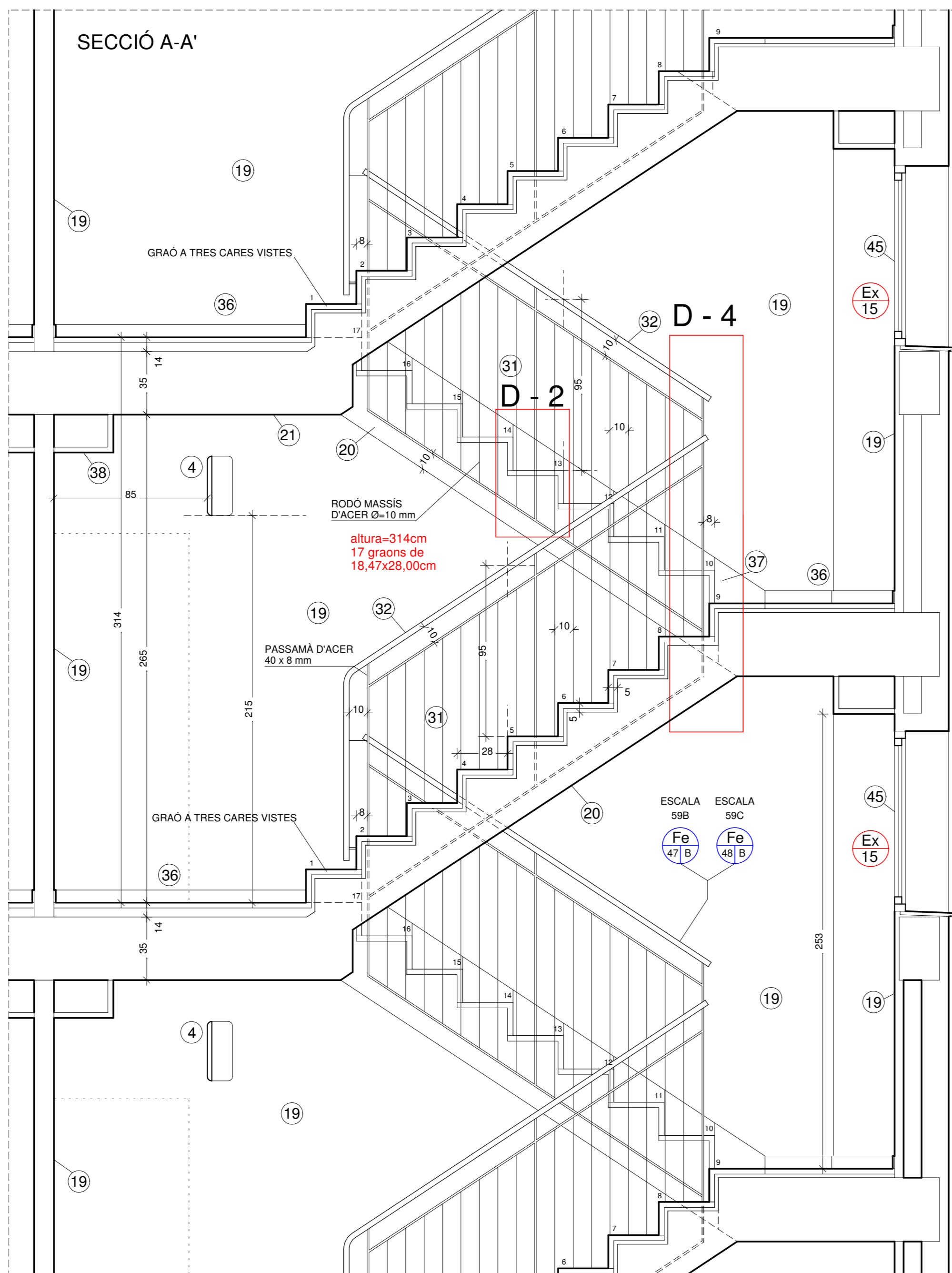


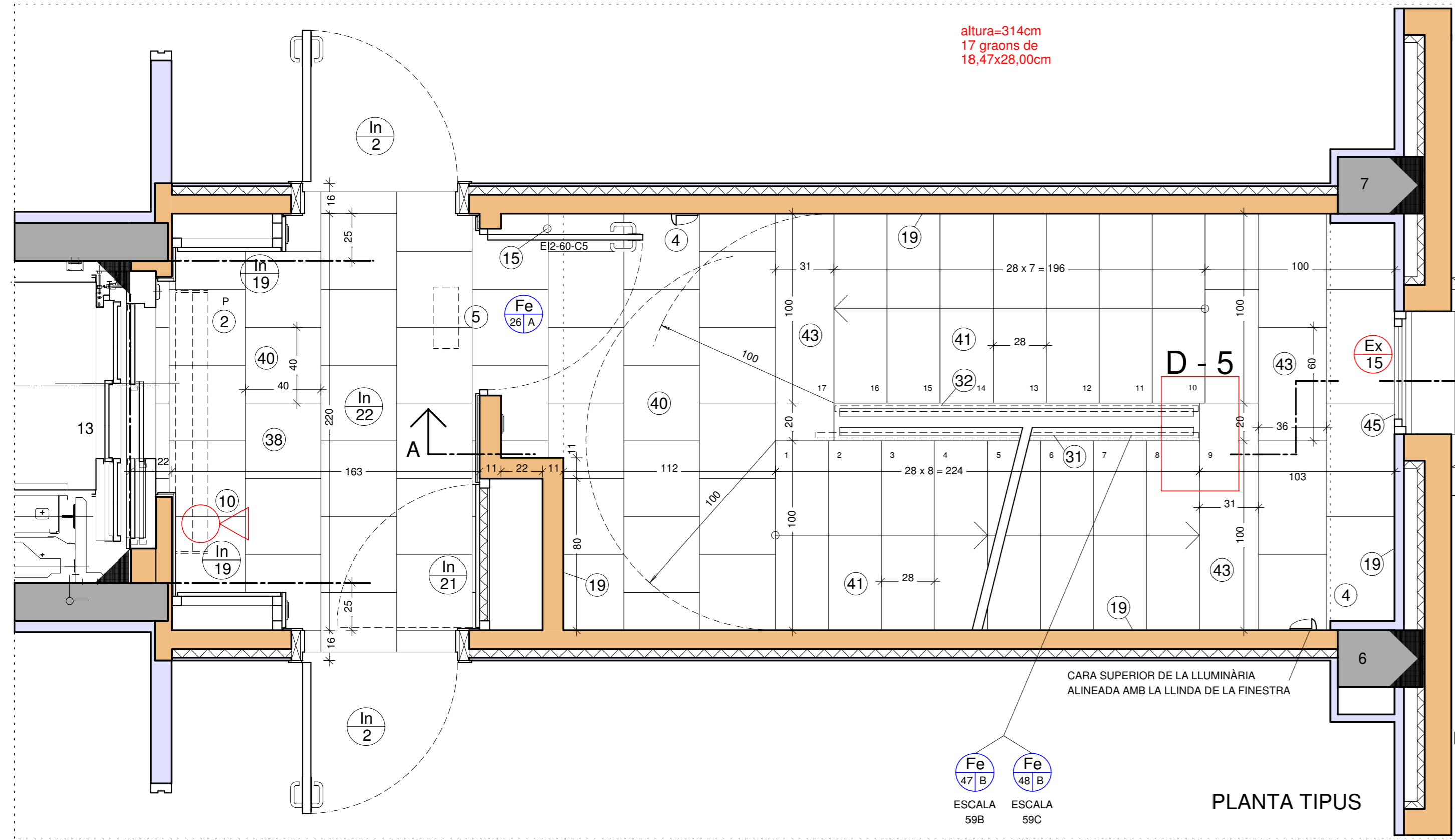
LLEGGENDA

- 1 LLUMINÀRIA ENCASTADA FLUORESCENT COMPACTA DE LA CASA LAMP MODEL KONIC
- 2 LLUMINÀRIA FLUORESCENT DE L 137 cm DE LA CASA LAMP MODEL EMPUMBE 1x36 Ref: 51.41.07.D
- 3 TRENCAIGUES AMB GOTERO DE XAPA D'ACER GALVANITZAT
- 4 LLUMINÀRIA EMERGENCIA DE LA CASA NORMALUX MODEL VOLUTTA
- 5 LLUMINÀRIA EMERGENCIA DE LA CASA NORMALUX MODEL EXTERRANA
- 6 MECANISMES ELÈCTRICS NIESSEN COLOR A ESCOLLIR SÈRIE ZENIT
- 7 LLUMINÀRIA HALÒGENA ENCASTADA AL CEL RAS
- 8 ENCESA DE LLUMINÀRIES TEMPORITZADA AMB PILOT DE SITUACIÓ NIESSEN SÈRIE ZENIT
- 9 LLUMINÀRIA DE SUPERFÍCIE
- 10 EXTINTOR DE 6 Kg DE POLS POLIVALENT
- 11 ESTORIA DE PVC TIPUS 3M Ref. 9910
- 12 MARC AMB PERFIL D'ACER INOXIDABLE L 20 x 20 x 2
- 13 MANETES OCARIZ Ref. 1988 AMB PLACA 600CH D'ALUMINI ANODITZAT
- 14 REIXETA D'ALUMINI ESMALTADA COLOR COM PARET VENTILACIÓ PERMANENT 20 x 20 cm
- 15 TOPALL OCARIZ Ref. 562
- 16 LLITRES PLANTA PINTADES
- 17 BUSTES D'ALUMINI DE LA CASA JOMA
- 18 BUNERA SIFÒNICA
- 19 PARET ESTUCADA A LA TIROLESÀ AMB ACABAT DE LÀTEX BLANCA
- 20 LLOSÀ ESCALA ENGUIXADA I PINTADA AMB PINTURA PLÀSTICA BLANCA
- 21 ENGUIXAT I PINTAT AMB PINTURA PLÀSTICA BLANCA
- 22 PARET AMB ENGUIXATS SENSE PINTAR
- 23 SOSTRE ENGUIXAT I PINTAT
- 24 PINTAT AMB PINTURA PLÀSTICA BLANCA
- 25 PARET AMB ARREBOSCATS REMOLINATS I SOSTRE ENGUIXAT
- 26 PORTES I MARC D'ASCENSOR D'ACER PER PINTAR DE COLOR GRIS FOSC IDEM PARET
- 27 PLAFONAT DE FUSTA AGLOMERAT TIPUS DM TENYIT COLOR 1
- 28 PLAFONAT DE FUSTA AGLOMERAT TIPUS DM TENYIT COLOR 2
- 29 FORMIGÓ ACABAT AMB PINTURA EPOXY COLOR A ESCOLLIR
- 30 ENRAJOLAT 20x20 BLANCA FINS A 120 cm D'ALTURA
- 31 BARANA D'ACER PINTADA A L'ESMALT DE COLOR
- 32 PASSAMA TUB D'ACER INOXIDABLE Ø=28 mm, e=2 mm
- 33 ESCALA DE GAT D'ACER PINTAT A L'ESMALT COLOR
- 34 FUSTERIA D'ACER PINTADA A L'ESMALT COLOR
- 35 FUSTERIA DE FUSTA PINTADA A L'ESMALT-LACA COLOR IDEM PARET
- 36 SÒCOL DE LA CASA TRUSPLAS DE 7 cm D'ALTURA DE COLOR IGUAL QUE LA PARET
- 37 ZANQUIN DE LA CASA TRUSPLAS DE COLOR IGUAL QUE LA PARET
- 38 CEL RAS DE PLAQUES DE CARTRÓ-GUIX PINTAT AMB PINTURA PLÀSTICA BLANCA
- 39 ABOCADOR CASA ROCA PORCEL·LANA VITRIFICADA AMB REIXA
- 40 PAVIMENT DE TERRATZO GRA PETIT PECES DE 40 x 40 cm (blanc)
- 41 GRAONS DE PEDRA ARTIFICIAL GRA PETIT COLOR BLANC
- 42 GRAONS DE PEDRA ARTIFICIAL GRA PETIT COLOR A ESCOLLIR
- 43 PECES DE MIDES ESPECIALS DE PAVIMENT DE TERRATZO GRA PETIT
- 44 AMPIT DE FORMIGÓ POLIMER COLOR IDEM PARET e=1.5 cm
- 45 FUSTERIA D'ALUMINI
- 46 PEDRA DE SANT VICENÇ DE e=3 cm ACABAT A TALL DE SERRA INCLUI EL CANTELL VIST
- 47 PEDRA DE SANT VICENÇ DE e=2 cm ACABAT A TALL DE SERRA
- 48 PEDRA DE SANT VICENÇ DE e=2 cm ACABAT PULIT
- 49 DAVANTER DE GRAÓ DE PEDRA DE SANT VICENÇ DE e=2 cm ACABAT A TALL DE SERRA
- 50 REVESTIMENT DE PEDRA NATURAL COLOR BLANC e=2 cm
- 51 ESTUCAT MONOCAPA COLOR BLANC
- 52 OBRA VISTA CERÀMICA
- 53 BAULA DE TERRATZO GRANALLAT e = 4 cm (40 x 40)
- 54 GRAÓ DE PEDRA ARTIFICIAL ACABAT GRANALLAT e = 4 cm
- 55 ZANQUIN DE PEDRA ARTIFICIAL ACABAT GRANALLAT e = 4 cm
- 56 TRENCAIGUES AMB GOTERO DE PEDRA ARTIFICIAL e= 4 cm
- 57 SÒCOL DE PEDRA ARTIFICIAL ACABAT GRANALLAT e = 4 cm (15 x 20)
- 58 PILAR DE FORMIGÓ VIST ACABAT PINTAT
- 59 NÚMERS ADHESIUS SOBRE VIDRE
- 60 PLACA ACER INOX. AMB NÚM. HABITATGE
- 61 LLUMINÀRIA CASA LAMP MODEL URBAN 65

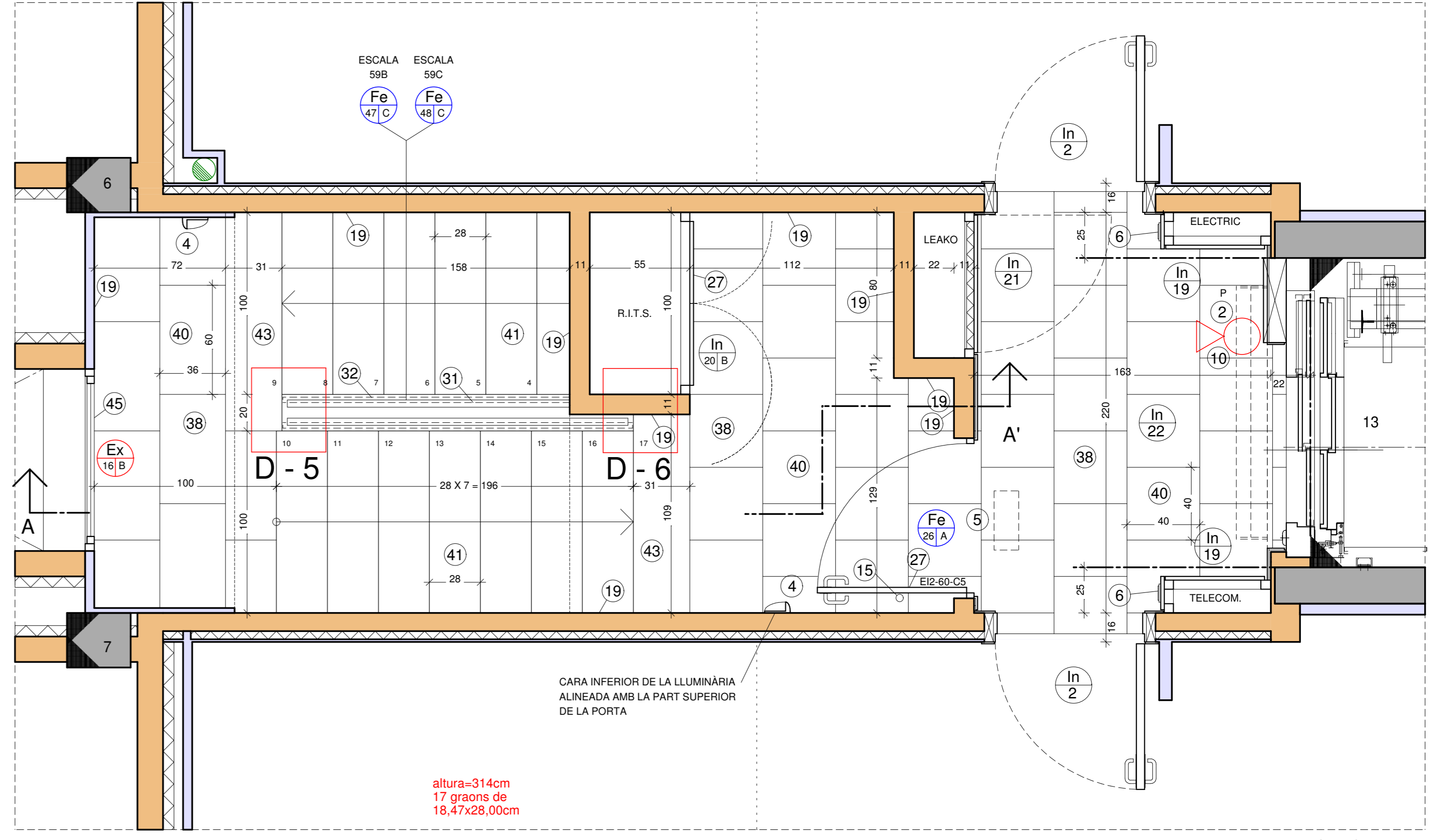
SECCIÓ A-A'



ALÇAT DESPLEGAT DEL VESTÍBUL DE ASCENSOR PLANTA TIPUS VEURE PLÀNOL 19.2c



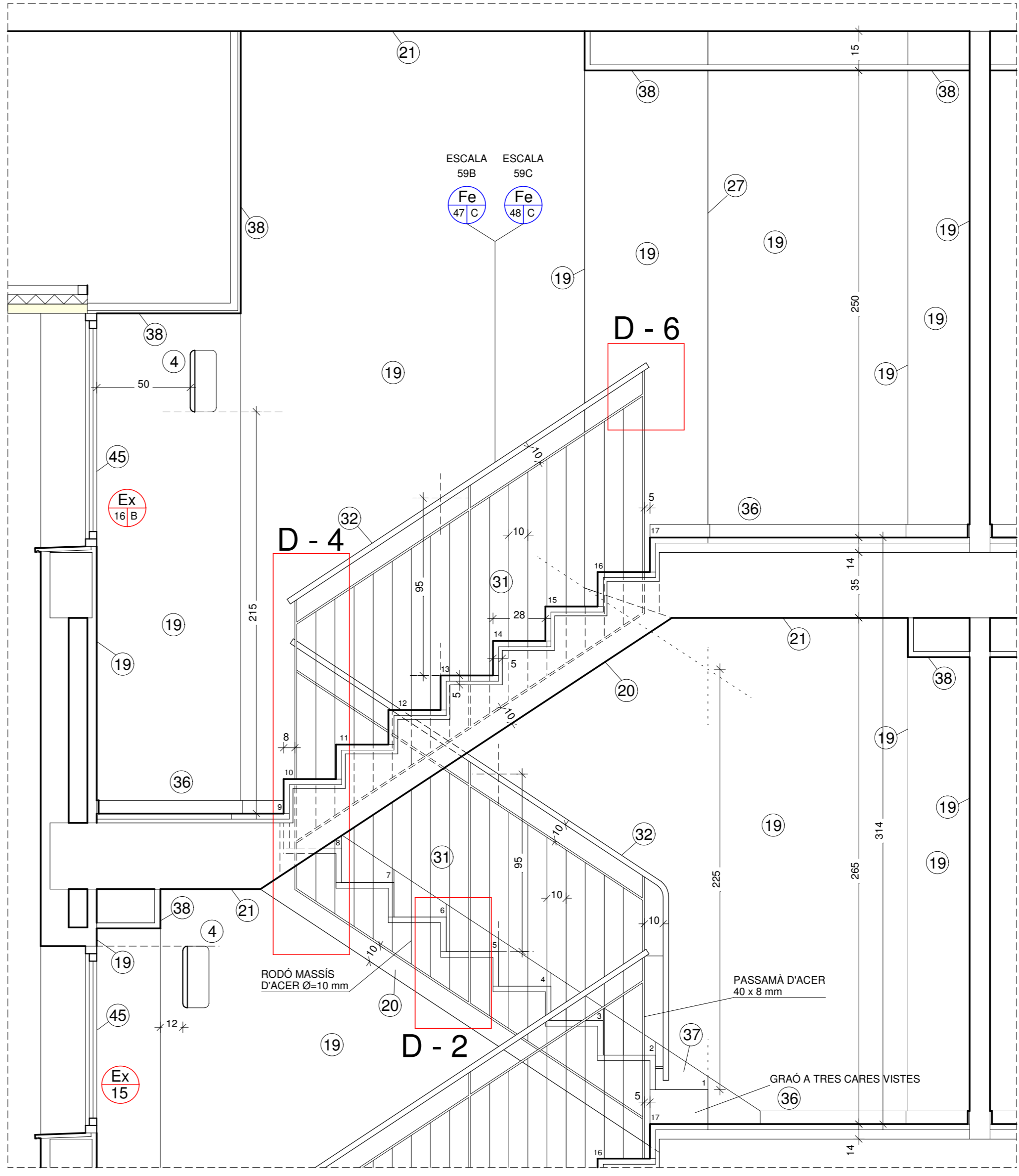
PLANTA TIPUS



PLANTA CINQUENA

ALÇAT DESPLEGAT DEL VESTÍBUL D'ASCENSOR PLANTA CINQUENA VEURE PLÀNOL 19.2c

SECCIÓ A-A'



39 CAN LLONG 4 **19.2f**

PLANTA TIPUS I
PLANTA CINQUENA
VESTIBUL
(ESCALA 59B) E-1/20

PROJECTE EXECUTIU D'EDIFICI DE 69 HABITATGES AMB PROTECCIÓ OFICIAL. LOCALS COMERCIALS I APARCAMENTS

LOCALITZACIÓ:
Avda. d' Estrasburg, 47-59
Parcel·la 5.02 - Barri de Can Llong (SABADELL)

VIMUSA. DEPARTAMENT TÈCNIC

RICARD PERICH arquitecte RAFEL GALVEZ arquitecte EDUARD FREIXAS arquitecte

Març 2009

Substitueix al plànol núm. data

Substitueix pel plànol núm. data

PROMOTOR:

VIMUSA
HABITATGES MUNICIPALS DE SABADELL SA

© Blasco de Garay, 17 (SABADELL)
T.L.F.: 93 745 79 16 - FAX: 93 727 14 48 a/e: e.freixas@vimusa.com