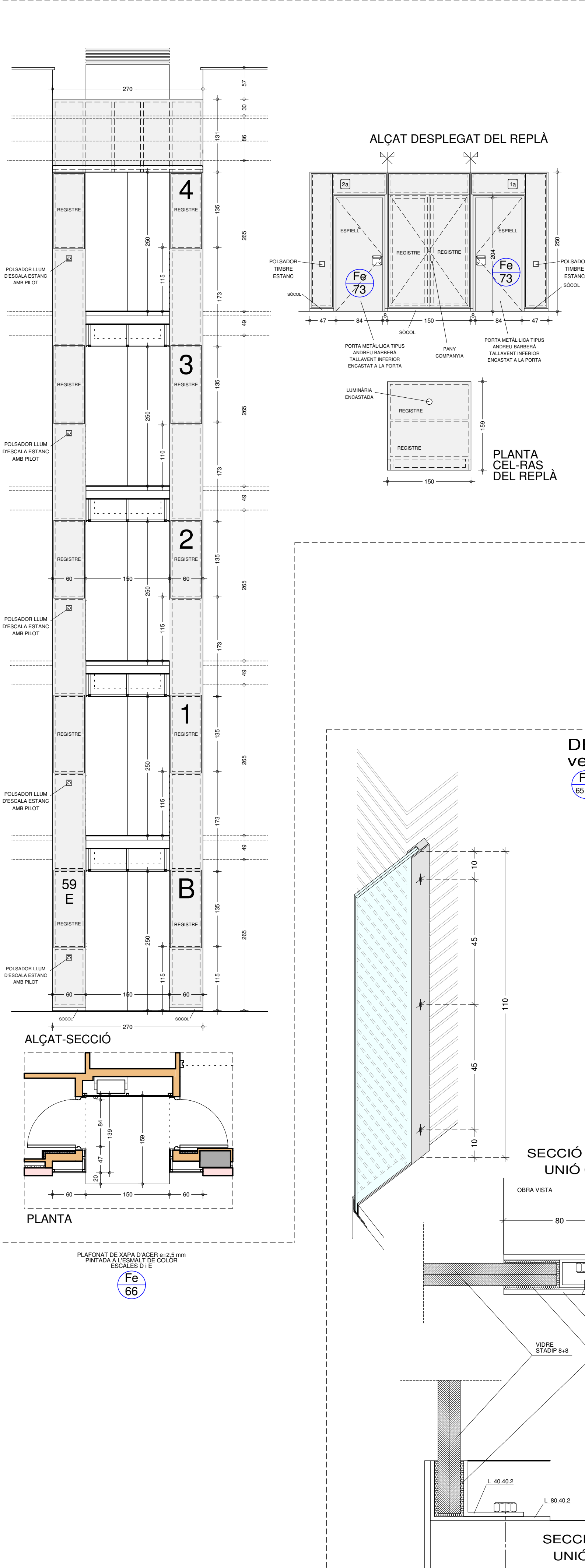
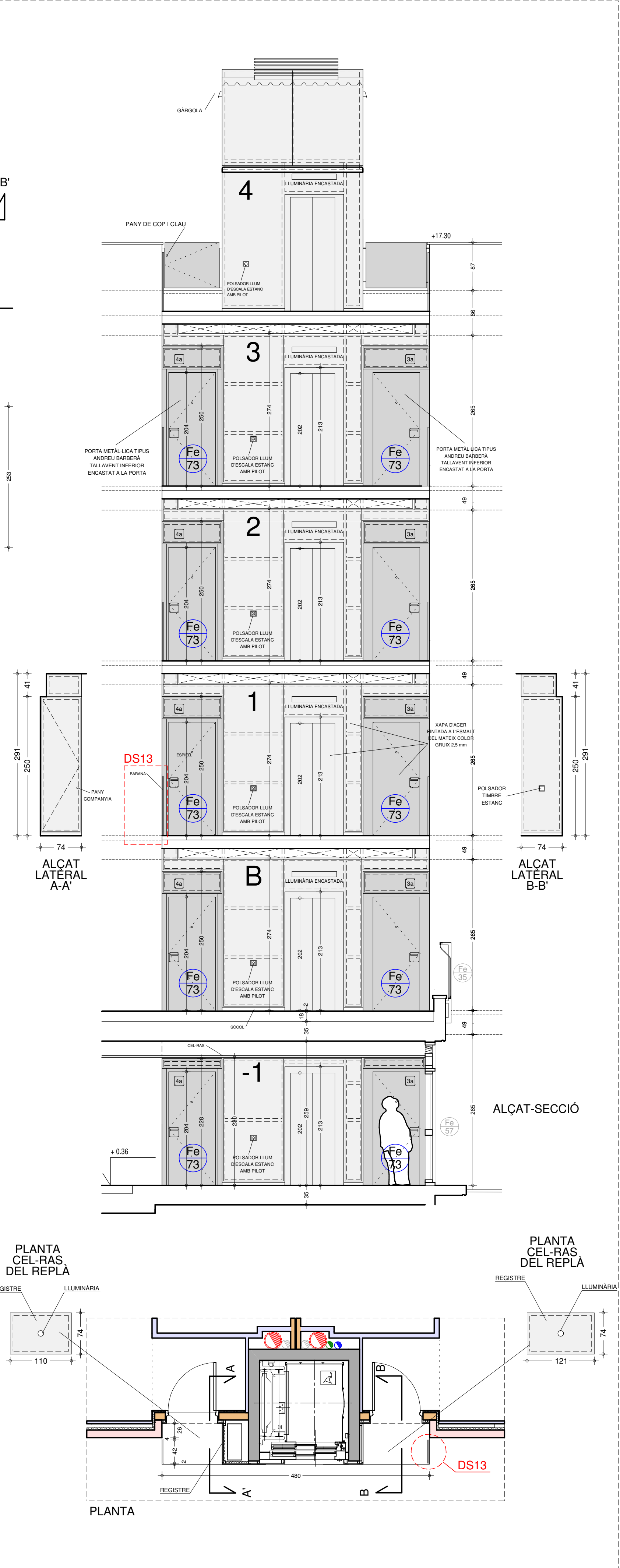


TOTA L'ESTRUCTURA DE RECOLÇAMENT DE LES ENVOLVENTS DE XAPA D'ACER DE $\phi = 2.5$ mm, SERÀ CONFORMADA AMB TUBS D'ACER LAMINATS EN FRED DE SECCIÓ CUADRADA 50.50.2 mm GALVANITZAT EN CALENT.

ELS REGISTRES PORTARAN CARGOLS I FEMELLA SOLDADA ALS BASTIGS



Num.	TIPUS	ACABAT	P. 2	P. 1	P. B	P. 1	P. 2	P. 3	P. 4	P. 5	Observacions	Total
65A	plafonat d'acer	pirat esmaltat de color	-	-	-	-	-	-	-	-	veure detall D32 al plànol 20.3	1
65B	plafonat d'acer	pirat esmaltat de color	-	-	-	-	-	-	-	-	veure detall D32 al plànol 20.3	1
66	plafonat d'acer	pirat esmaltat de color	-	-	-	-	-	-	-	-	veure detall D31 al plànol 20.3	2
73	porta acòss tubdige	esmaltat	2	4	4	4	4	4	4	2	portes "Andreu Barbera"	26
74	tapa clavegueram	fundició	-	-	-	-	-	-	-	-	tapa estanca	8

OBSEVACIONS:
 NOMBRE D'UNITATS IGUALS A L'ALÇAT E.150 - NOMBRE D'UNITATS SIMÈTRIQUES A L'ALÇAT E.150
 NOTA: PORTES RF = E12 - 60 - C5
 Fe Num. AMB LÍNEA DISCONTINUA NO COMPTABILITZA COM A QUANTITAT DE SERRALLERIES, NOMÉS SITUA LA POSICIÓ DE LES SERRALLERIES QUE EN FAÇANA ABRACIEN VERTICALMENT MES D'UNA PLANTA.

CARACTERÍSTIQUES DELS VIDRES:

V.C. - VIDRE CLIMALIT DE GRUIX SEGONS MIDES DELS VIDRES.
 V.C.S. - VIDRE CLIMALIT AMB STADIP INTERIOR TRANSPARENT.
 V.S. - VIDRE STADIP BUTIRAL TRANSPARENT.
 V.S.T. - VIDRE STADIP BUTIRAL TRANSLÚCID

GRUIX (e) VIDRE CLIMALIT EN FUNCIÓ DE LA SUPERFÍCIE

e	CAMBRA D'AIRE	vidre est.	SUPERFÍCIE (m²)	UN COSTAT (m)
15	4	8	5	<2
17	5	8	6	2 <x <2,5
20	6	8	8	2,5 <x <3

GRUIX (e) VIDRE STADIP EN FUNCIÓ DE LA SUPERFÍCIE

e	X SUPERFÍCIE (m²)
4-4	X < 2,40 x 2,00
5-5	2,40 x 2,00 x 2,40 x 3,21

CARACTERÍSTIQUES DE LES FUSTERIES:
 R.P. - REGISTRE DE PERSIANA.
 X.A. - REVESTIMENT AMB XAPA D'ACER COLOR IDEM CARPINTERIA
 e= 2mm ADHERIDA A AILLAMENT D'ALTA DENSITAT 60mm
 P.A. - PERSIANES TIPUS ALUTERMIC

OBSEVACIONS GENERALS:
 * ES VERIFICARAN LES MIDES DE LES FUSTERIES A OBRA ABANS DE L'EXECUCIÓ.
 * LES FUSTERIES PORTARAN FERRAMENTES PER PENJAR, TANQUES I MANETES DE BONA QUALITAT.
 * TOTS ELS ELEMENTS ANCORATS A BASE SÒLIDA.
 * L'ACER ACABAT ESMALTAT PORTARÀ 2 CAPES D'IMPRIMACIÓ (EPOXI) + 2 CAPES D'ACABAT ESMALT.
 * LES CAIXES DE PERSIANA INCORPORARAN AILLAMENT TÈRMIC.
 * ELS PREMARCOS DE LES FUSTERIES SERAN D'ACER GALVANITZAT.
 * L'AMPLADA MÀXIMA DE LES PERSIANES SERÀ DE 2 m.
 * LES TAPES DELS REGISTRES DE PERSIANA PORTARAN 2 cm D'AILLAMENT TÈRMIC I ANIRAN ACABADES EXTERIORMENT AMB XAPA D'ALUMINI COLOR IDEM CARPINTERIA.

ACLARIMENTS:
 * ELS ALÇATS DE FUSTERIA EXTERIOR/SERRALLERIA ESTAN REPRESENTATS DES DE LA CARA EXTERIOR.

39 CAN LLONG 4 **18.6**

(65-66-74)
SERRALLERIA E-1/50

PROJECTE EXECUTIU D'EDIFICI DE 69 HABITATGES AMB PROTECCIÓ OFICIAL, LOCALS COMERCIALS I APARCAMENTS

LOCALITZACIÓ:
 Avda. d' Estraburg, 47-59
 Parcel·la 5.02 - Barri de Can Llong (SABADELL)

VIMUSA, DEPARTAMENT TÈCNIC

RICARD PERICH arquitecte RAFAEL GALVEZ arquitecte EDUARD FREIXAS arquitecte

Substituïu al plànol núm. data Març 2009
 Substituïu pel plànol núm. data

PROMOTOR:
VIMUSA
 HABITATGES MUNICIPALS DE SABADELL

© Bisacó de Garay, 17 (SABADELL)
 TLF. 93 745 79 16 - FAX: 93 727 14 48 a/c: o.freixas@vimusa.com